



TheVirtualDutchMen

NR12 X PARC ALCAZAR



Interieurvoorstel

Parc Alcazar

-Appartement -

NR 12 Alles met Stijl

Sfeervolle ruimtes maken.
Mooie elementen bij elkaar voegen.
Van een 'kale' ruimte een thuis maken.
Advies geven die helemaal past bij de smaak en het gevoel van de opdrachtgevers.

Dit zijn de parels van mijn vak die mij elke dag weer blij en enthousiast maken. Daarom heb ik mijn eigen adviesbureau verder uitgebouwd nadat ik vele jaren ervaring had opgedaan in diverse interieurwinkels en speciaalzaken in verf en behang.

Met mijn eigen adviesbureau kan ik nog meer dat persoonlijke contact en de professionele begeleiding bieden, zoals ik dat voor ogen heb. Ik werk geregeld nauw samen met diverse specialisten, zoals aannemers, timmer- en schilderbedrijven, en speciaalzaken die gericht zijn op het interieur. Daardoor is geen vraag te gek en kan ik je heel veel regelwerk uit handen nemen. Dat scheelt jou veel zorgen en vooral veel tijd!

Ik ben nieuwsgierig en altijd op zoek naar nieuwe mogelijkheden.

Tot ziens,

Marja Haringa



Alles met stijl



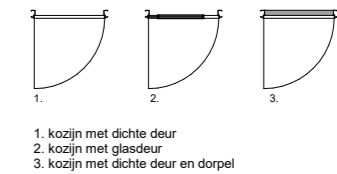
Renvooi Elektra

Hoogte (+v.l.)	Symbol	Omschrijving	Hoogte (+v.l.)	Symbol	Omschrijving
1500	▶	Verdeelinrichting	300	⊥	Enkele wandcontactdoos
Plafond	⊙	Centraaldoos t.b.v. lichtpunt zonder armatuur	300	⊥	Dubbele wandcontactdoos
2300	⊙	Aansluitpunt, wandlicht zonder armatuur	1500	⊥	Wandcontactdoos 2-voudig opbouw MK
2100	⊙	Wandlichtpunt terras inclusief armatuur		⊙	E-RAD - Elektr. radiator badkamer 260+VL
1300	⊙	Beldrukker		⊙	WT - Wastafel 1050+VL
1500	⊙	Videofoon		⊙	WD - Wasdroger 1200+VL
Plafond	⊙	Rookmelder, optisch		⊙	WM - Wasmachine 1200+VL
1050	⊙	Enkelpolige schakelaar	1500	⊙	CO2 CO2 Opnemer
1050	⊙	Enkelpolige schakelaar met wandcontactdoos		⊙	
1050	⊙	Serieschakelaar		⊙	
1050	⊙	Wisselschakelaar		⊙	
1050	⊙	Kruisschakelaar		⊙	
600	⊙	Centraal aardpunt badkamer		⊙	
300	⊙	Loze leiding		⊙	
1500	⊙	Thermostaat		⊙	
			Plafond	⊙	Ventilatie Afzuig-ventiel
			Plafond	⊙	Ventilatie Inblaas-ventiel
			W-installatie Toestellen		VV - Vloerverwarming
					WP - Warmtepomp
					WTW - Warmterugwinning Unit
					WD - Wasdroger
					WM - Wasmachine

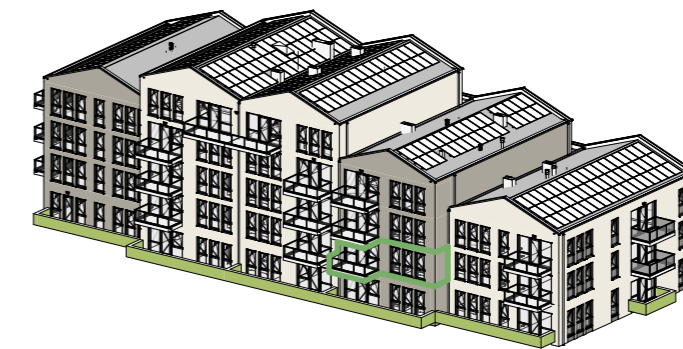
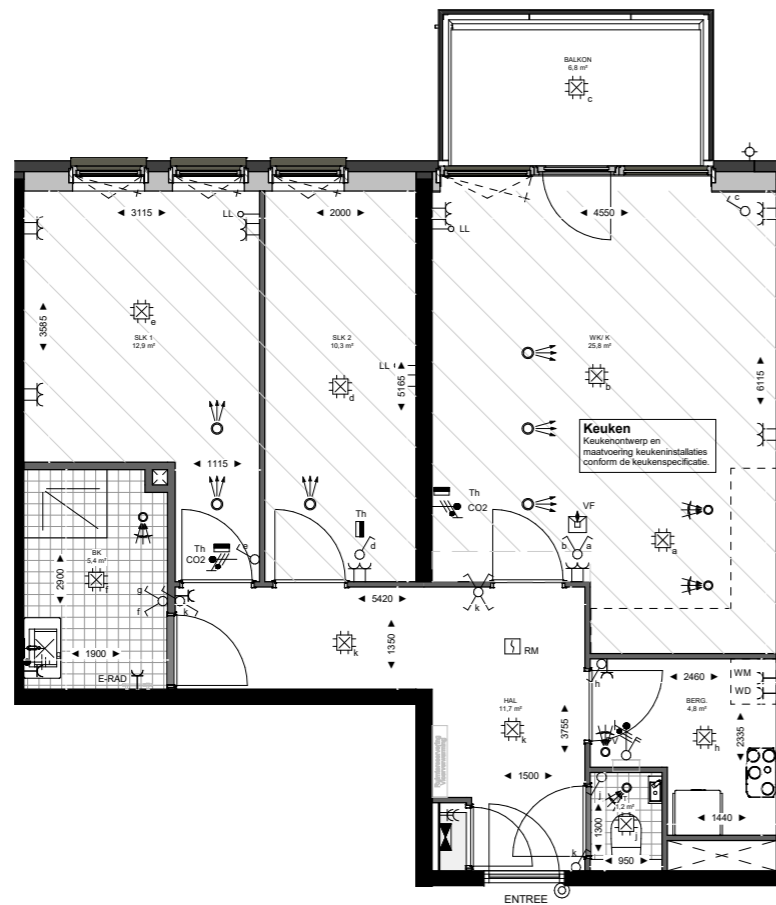
Opmerkingen:

Op de plattegronden zijn de installatievoorzieningen door middel van een symbool weergegeven. De aangegeven positie van deze onderdelen is indicatief; aanpassingen door de installateur zijn voorbehouden. De exacte positie wordt door de installateur op de installatietekeningen weergegeven. Maten zijn aangegeven in millimeters en zijn circa maten. Houdt rekening met bouwtoeranties.

Renvooi:



Voor situatietekening zie tekening "Situatie _ verkooptekening"



Appartement blok D
bnr 44, type C2
VG 74.3 m2 GO, 46.7 m2 VG

Verkooptekening BNR-44 onderdeel
10-10-2022 datum

BELEVING X SFEER

Diner in een restaurant,
cocktail in een Beach club.
Elke ruimte brengt zijn eigen
beleving met zich mee.

Welke beleving wil jij thuis
creëren, Welke sfeer zet je
neer, maar bovenal;

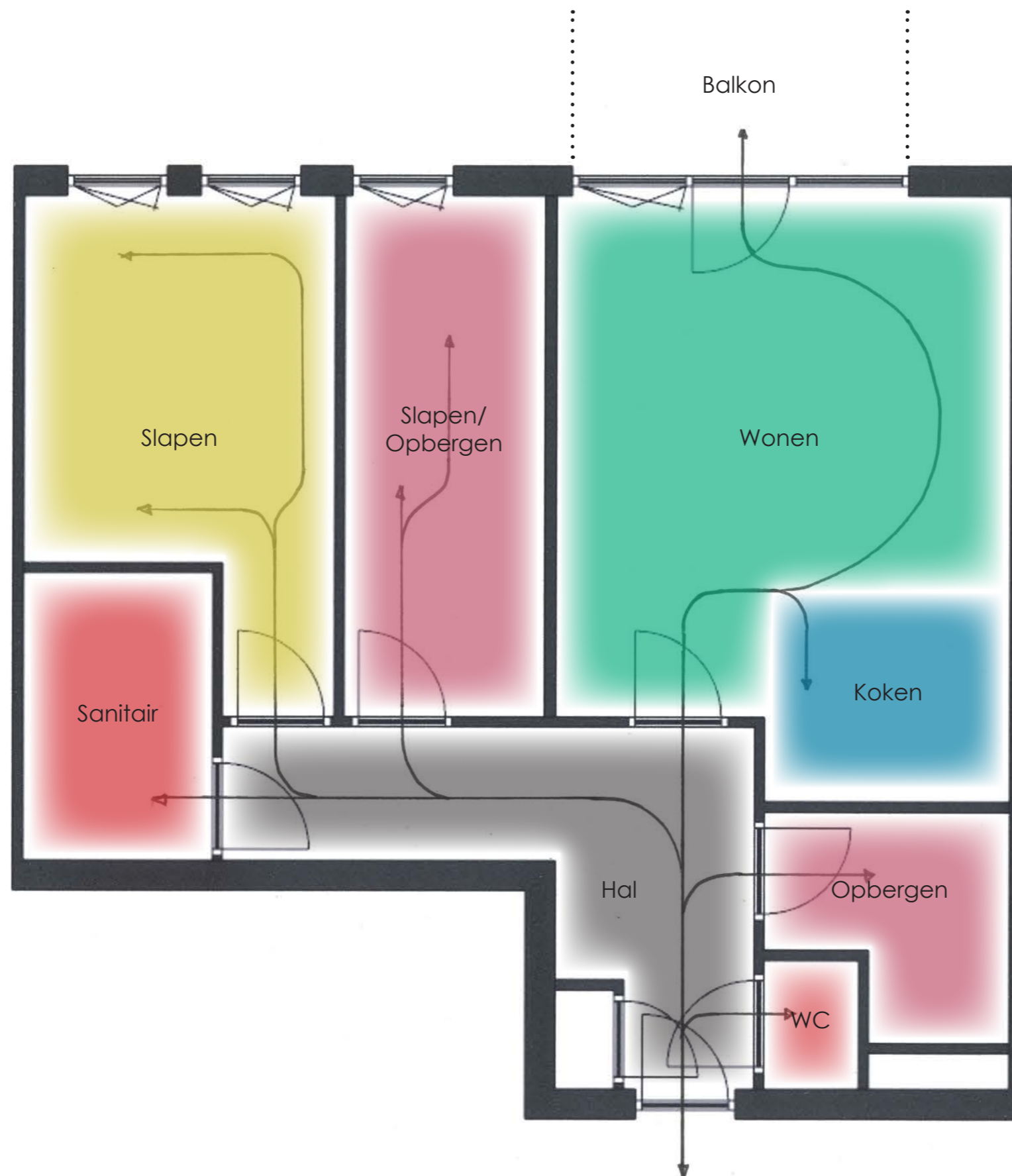
Waar voel jij je thuis?



FUNCTIEVELDEN X LOOPLIJNEN

Voor het creëren van een ruimtebeleving starten we met het analyseren van de ruimte. Waar bevinden we ons, wat zien we, waar zijn we graag, wat is esthetisch mooi en wat is functioneel/ praktisch?

Dit doen we aan de hand van een vlekkenplan en looplijnbepaling. Zo gaat de ruimte leven en kunnen we overgaan op een indelingsplan/ meubelvoorstel.



SCHAAL 1:50
APPARTEMENT TYPE C2
PARC ALCAZAR
LOOPLIJNEN
JANUARY

MATERIAAL X MEUBELS

Wanneer de sfeer en indeling bepaald is, gaan we op zoek naar de perfecte materialen en meubels die dit op de juiste manier vertalen.

Ontdek de eindeloze mogelijkheden in structuur, textuur, materiaal, kleur en vorm.



PLATTEGROND X MEUBELS

Los van sfeer, materiaal en kleurgebruik. Laat je inspireren door de creatieve oplossingen en eindeloze mogelijkheden van een compacte maar flexibele woonruimte.



SCHAAL 1:50
APPARTEMENT TYPE C2
PARC ALCAZAR
MEUBELPLAN
J. P. K.

**PLATTEGROND X MEUBELS
X MATERIAAL**

Het eindproduct waar alle
facetten bij elkaar komen en
de ultieme ruimtebeleving
ontstaat.



SCHAAL 1:50
APPARTEMENT TYPE C2
PARC ALCAZAR
KIEURPIAN
JAN 17





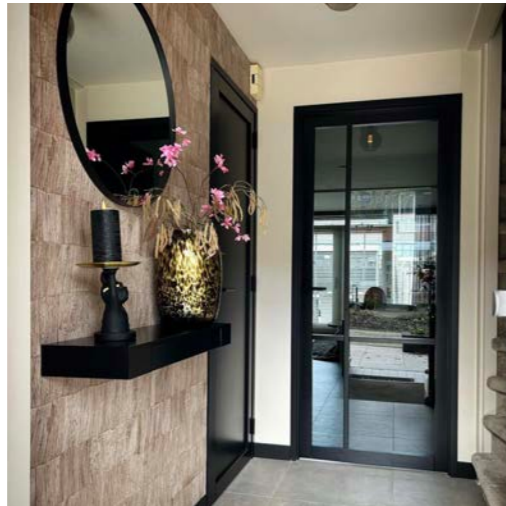












Deskundige hulp bij het maken van keuzes. Zo kun je mijn vak ook omschrijven. Want waar begin je als je het interieur wilt aanpassen? Hoe kun je meer een eenheid van de styling maken? Hoe kunnen we de bekleding van de wanden, vloeren en ramen goed op elkaar laten aansluiten zodat het past bij jouw smaak? Met welke interieurdetails kun je het helemaal jouw sfeerbeeld geven.

Bij dit soort vragen kan ik je helpen met heldere antwoorden. NR12 Alles met Stijl staat voor creativiteit en kwaliteit, voor advies aan huis, interieurplan, styling & verkoop en zakelijk advies. Omdat niemand hetzelfde is, is alles op maat en in samenspraak met jou. Met passie voor het vak en oog voor detail ga ik voor je aan de slag.

Ik ben nu al nieuwsgierig naar wat ik voor jou kan doen.

Tot ziens,

Marja Haringa

www.nr12.nl
Info@nr12.nl
06-26160125