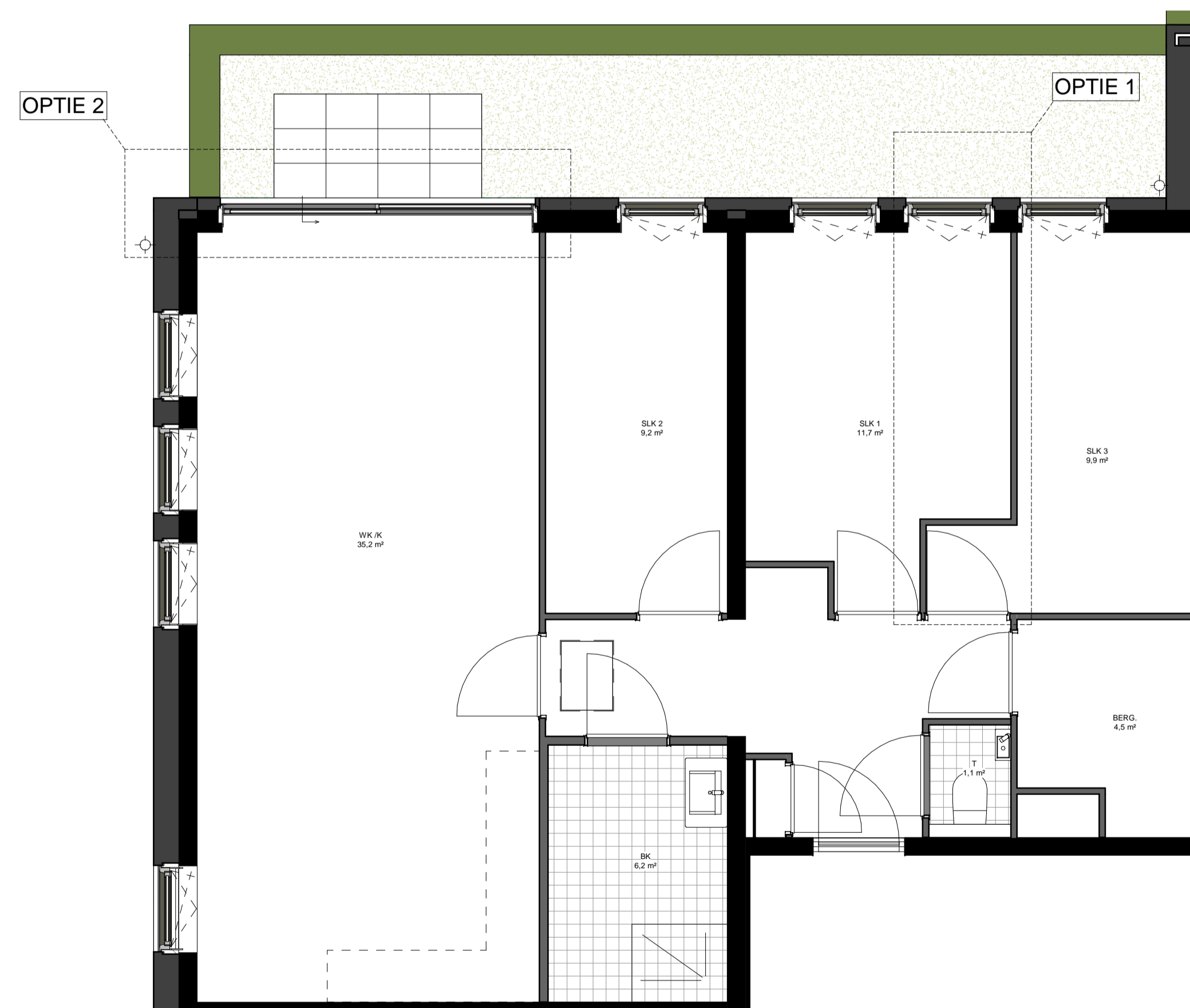




1:100 Gevelfragment - westgevel



1:100 Gevelfragment - noordgevel



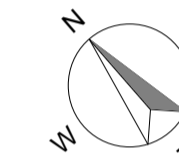
1:50 BEGANE GROND

Renvooi Elektra

Hoogte (vvl.)	Symbol	Omschrijving	Hoogte (vvl.)	Symbol	Omschrijving
1500	▶	Verdeelinrichting	300	⊥	Enkele wandcontactdoos
Plafond	⊙	Centraaldoos t.b.v. lichtpunt zonder armatuur	300	⊥	Dubbele wandcontactdoos
2300	⊙	Aansluitpunt, wandlicht zonder armatuur	1500	⊥	Wandcontactdoos 2-voudig opbouw MK
2100	⊙	Wandlichtpunt terras inclusief armatuur		⊙	E-RAD - Elektr. radiator badkamer 260+VL.
1300	⊙	Beldrukker		⊙	WT - Wastafel 1050+VL.
1500	⊙	Videofoon		⊙	WD - Wasdroger 1200+VL.
Plafond	⊙	Rookmelder, optisch		⊙	WM - Wasmachine 1200+VL.
1050	⊙	Enkelpolige schakelaar	1500	⊙	CO2 CO2 Opnemer
1050	⊙	Enkelpolige schakelaar met wandcontactdoos	1500	⊙	PV PV-omvormer schakelaar
1050	⊙	Serieschakelaar			
1050	⊙	Wisselschakelaar	Plafond	⊙	Ventilatie Afzuig-ventiel
1050	⊙	Kruisschakelaar	Plafond	⊙	Ventilatie Inblaas-ventiel
600	⊙	Centraal aardpunt badkamer	W-installatie		VV - Vloerverwarming
300	⊙	Loze leiding	Toestellen		WP - Warmtepomp
1500	⊙	Thermostaat			WTW - Warmterugwinning Unit
					WD - Wasdroger
					WM - Wasmachine

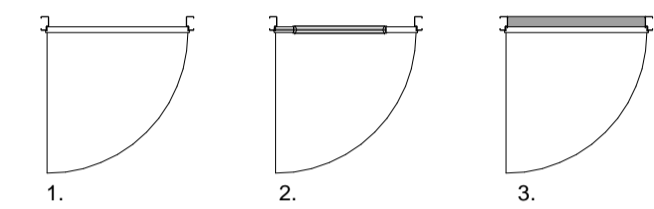
Opmerkingen:

Op de plattegronden zijn de installatievoorzieningen door middel van een symbool weergegeven. De aangegeven positie van deze onderdelen is indicatief; aanpassingen door de installateur zijn voorbehouden. De exacte positie wordt door de installateur op de installatietekeningen weergegeven. Maten zijn aangegeven in millimeters en zijn circa maten. Houdt rekening met bouwtoeranties.



Voor situatietekening zie tekening "Situatie _ verkooptekening"

Renvooi:



1. kozijn met dichte deur
2. kozijn met glasdeur
3. kozijn met dichte deur en dorpel

Woningen blok D, appartement :

- Optie 1: indeling woning (dit betreft het plaatsen van een tussenwand in SLK 1; bouwtype: A1 en A2)
- Optie 2: Dit betreft een schuifpui plaatsen ipv van de basis pui (geldt voor alle bouwnummers)

PARC
alcazar