



voorgevel (1:100)



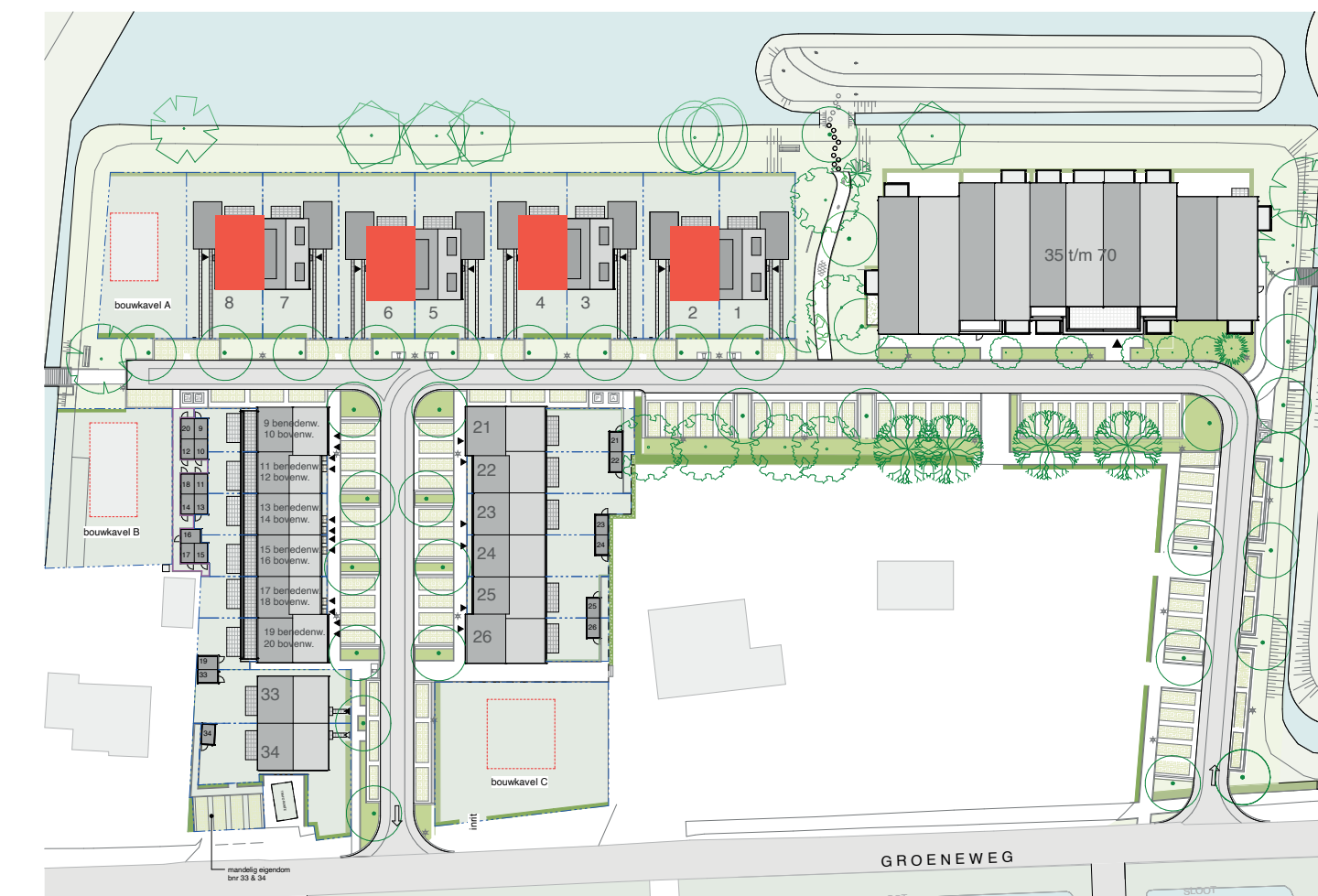
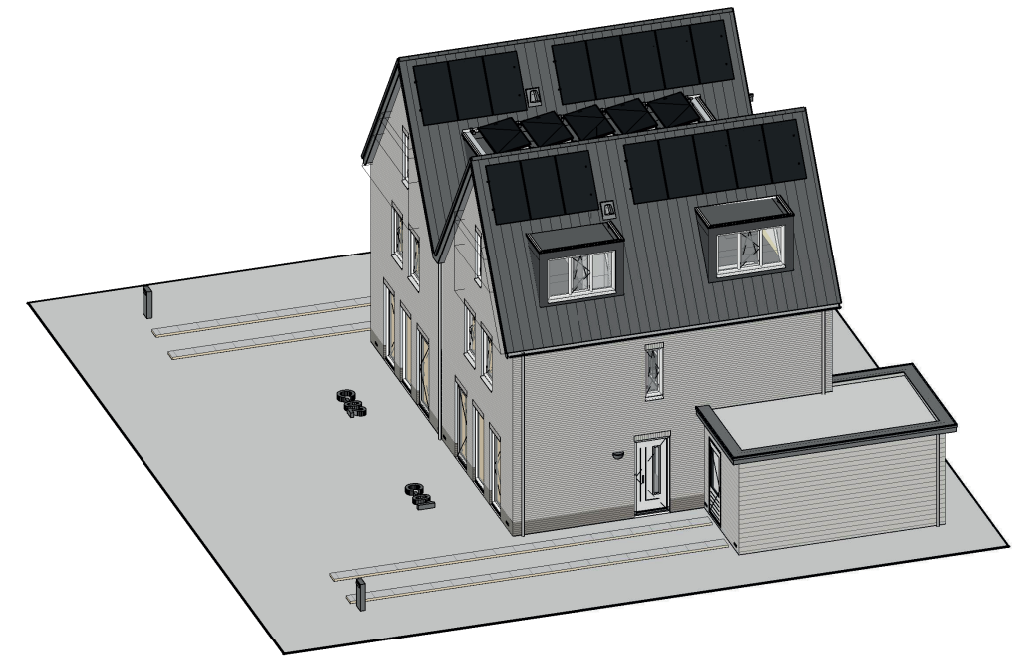
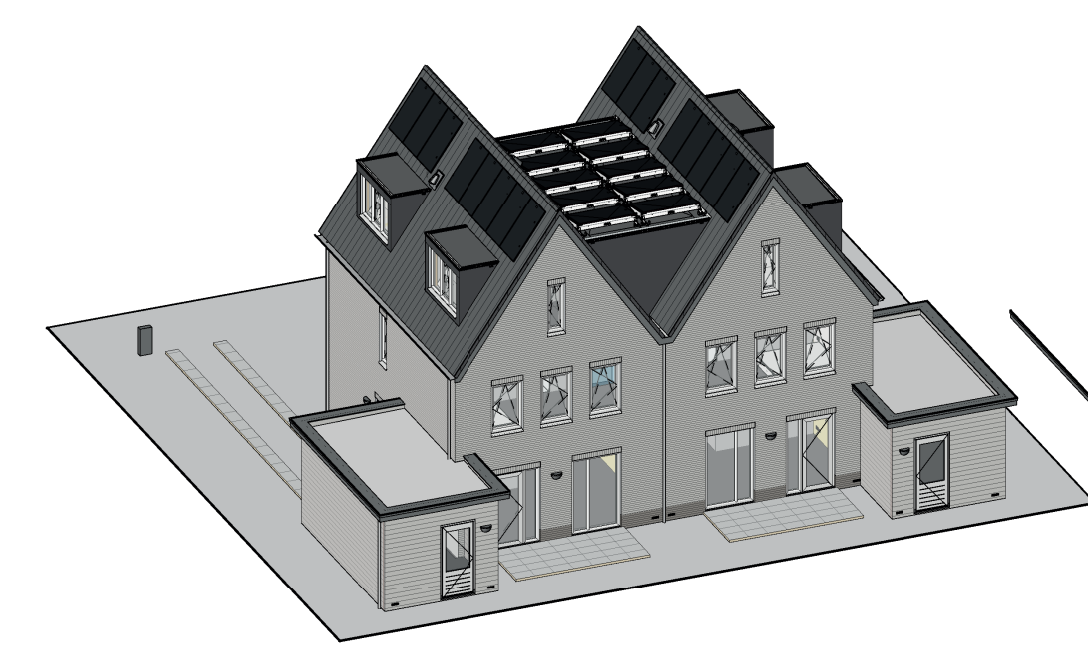
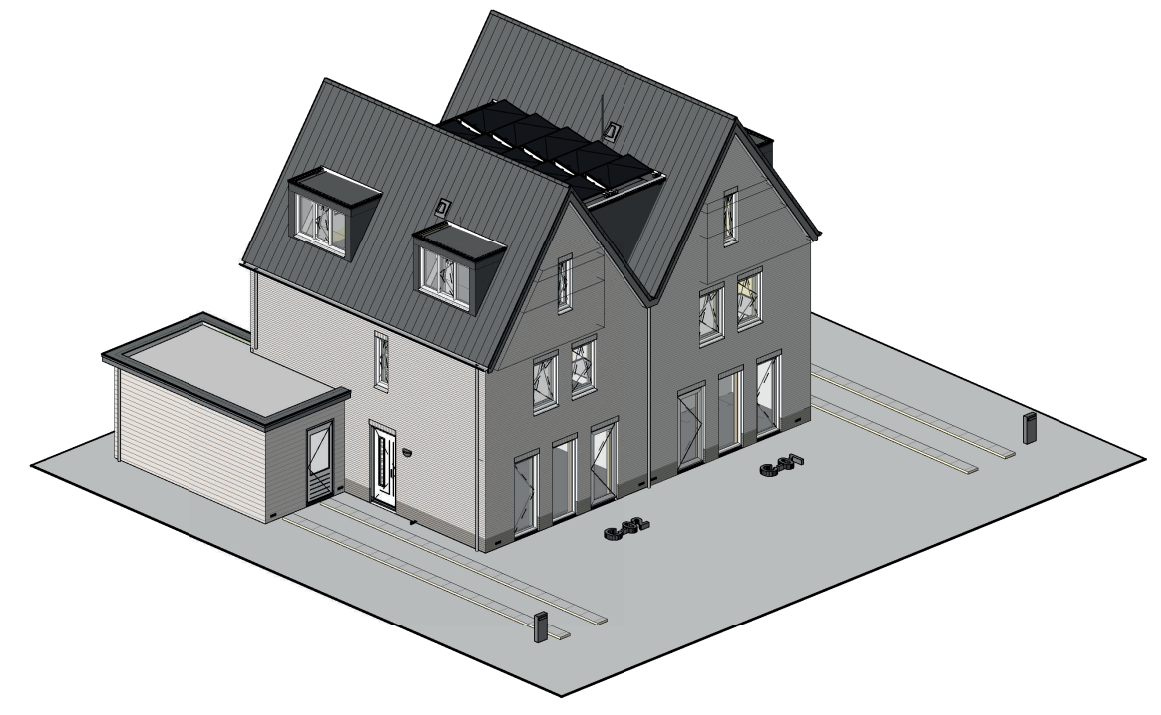
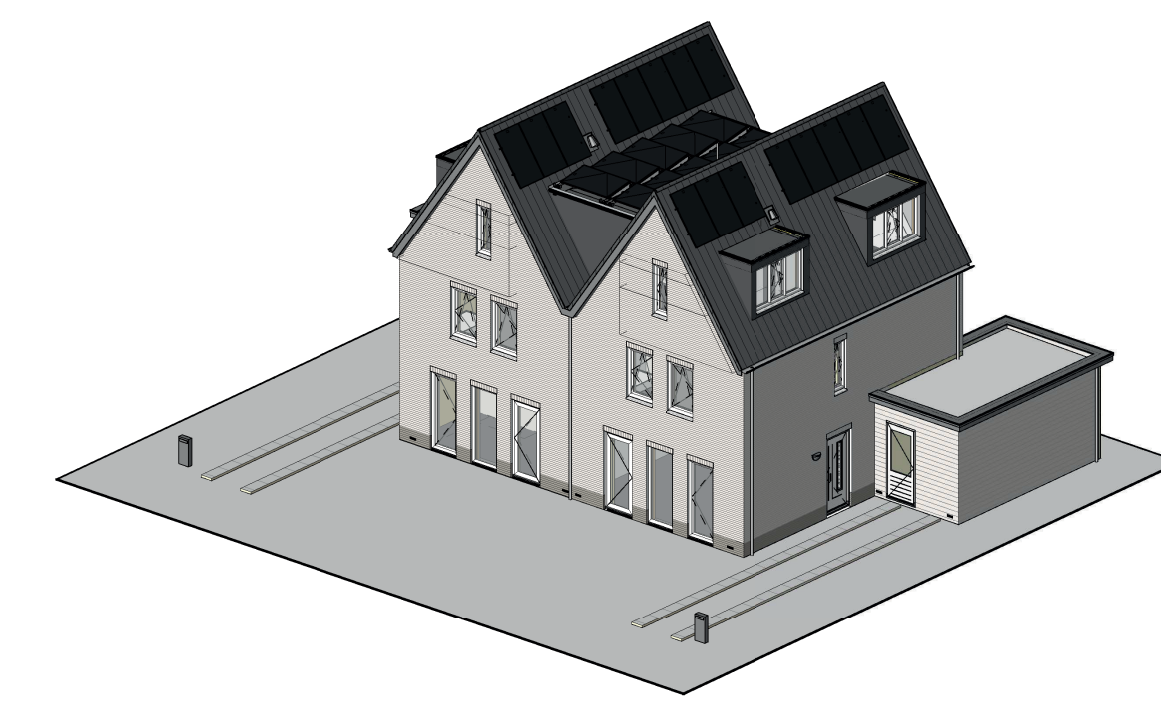
achtergevel (1:100)



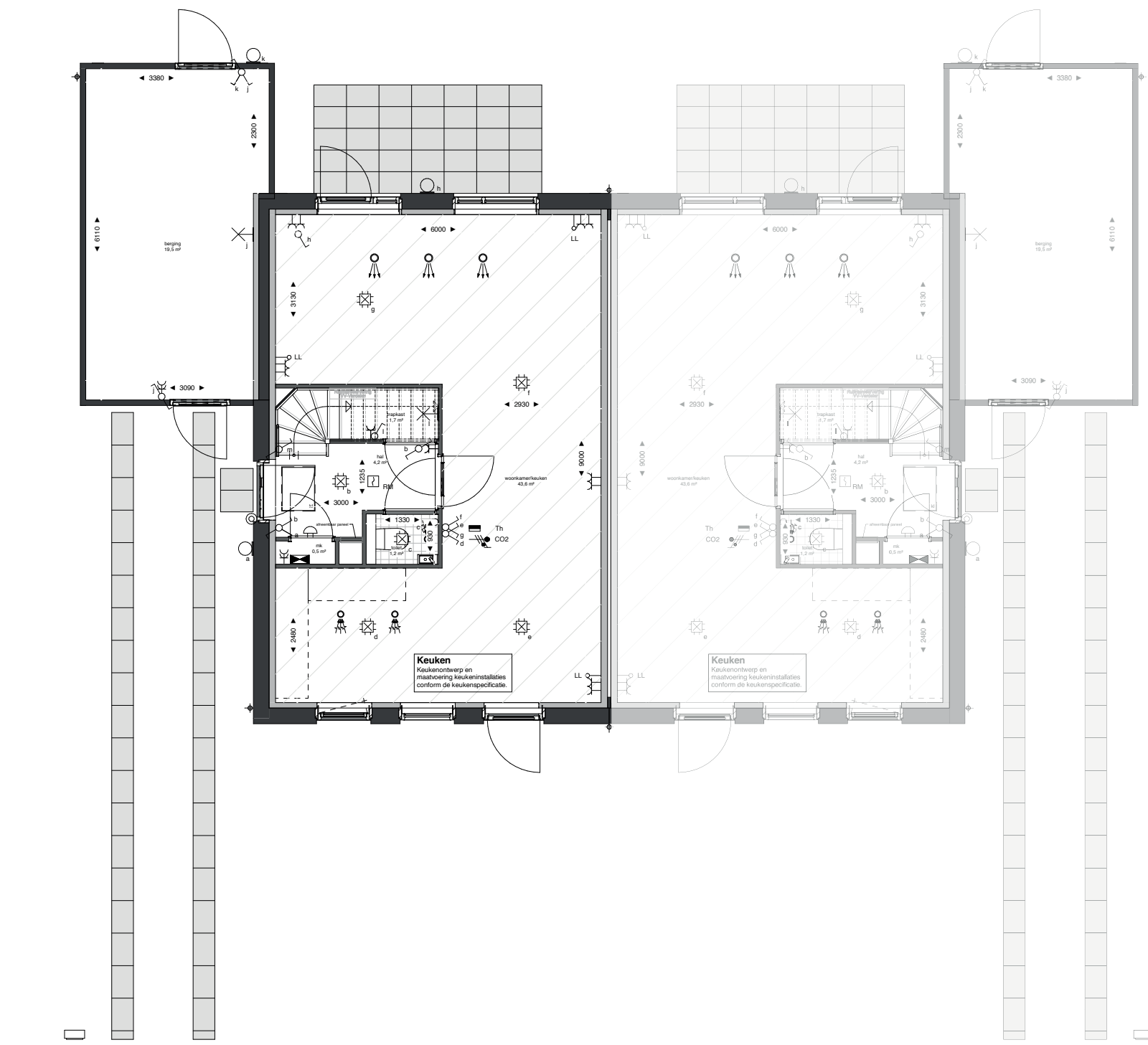
zijgevel (1:100)



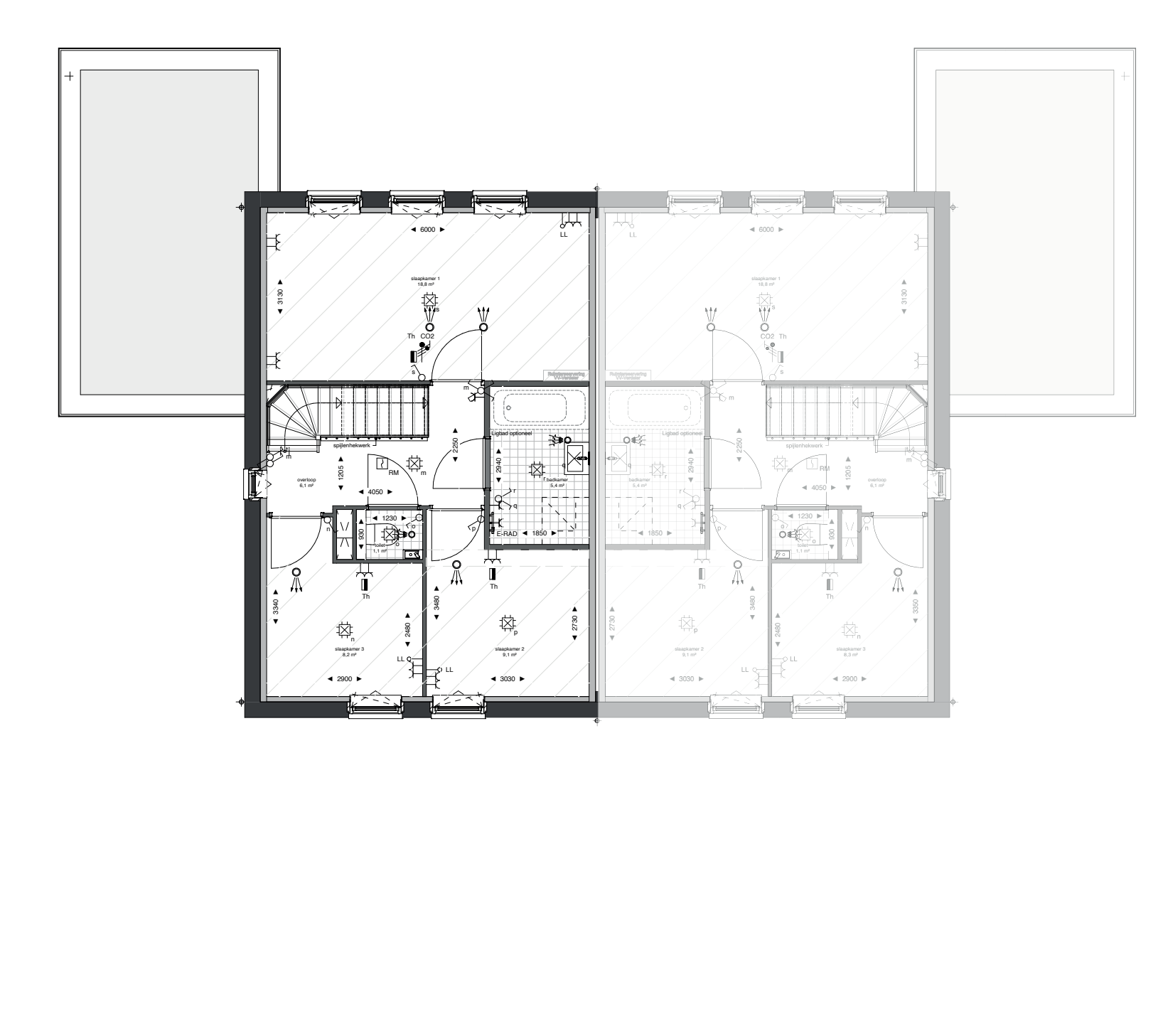
doorsnede (1:100)



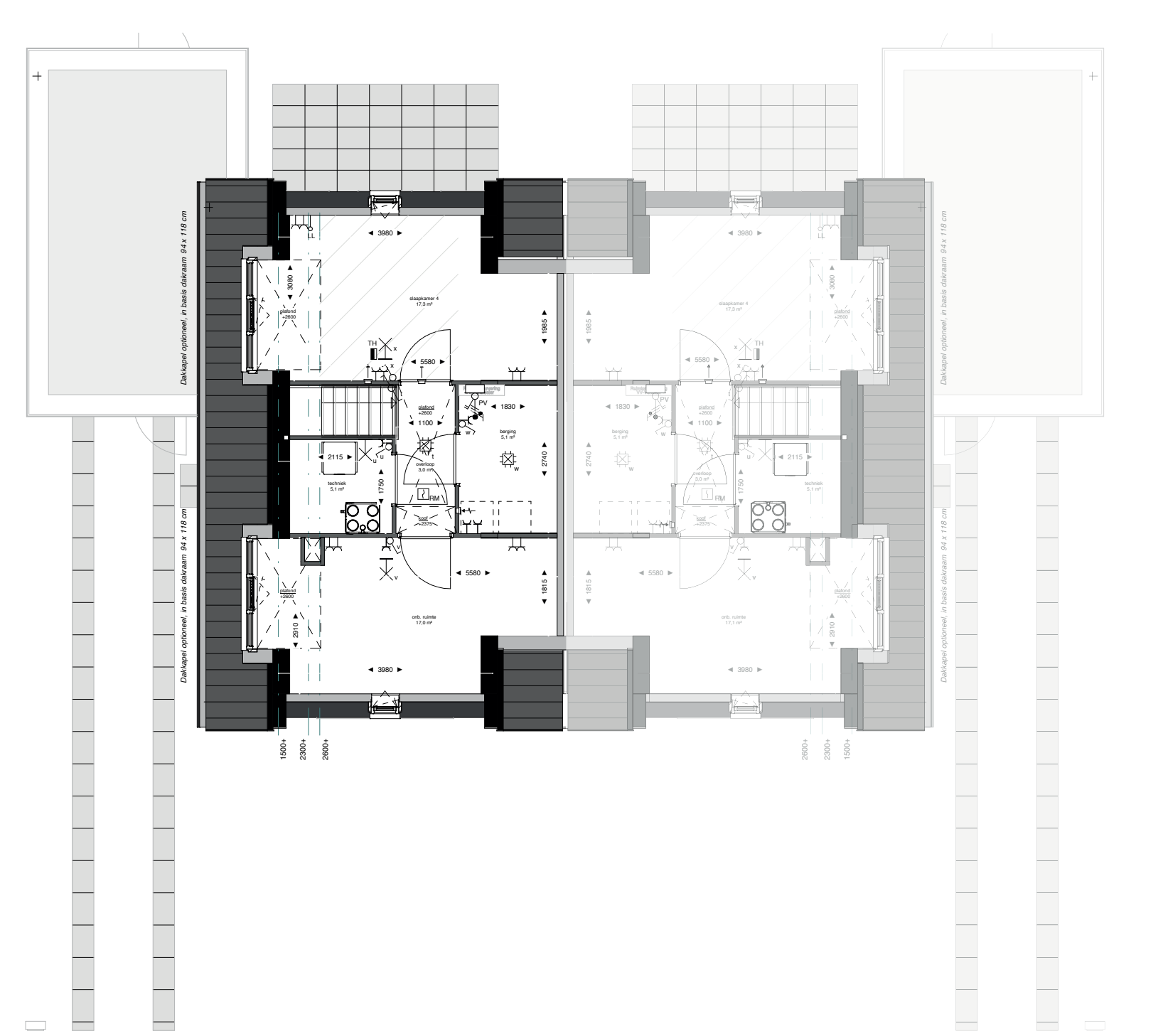
situatietekening (1:1000)



plattegrond begane grond (1:100)



plattegrond eerste verdieping (1:100)



plattegrond tweede verdieping (1:100)

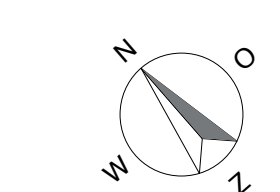


dakaanzicht (1:100)

Hoogte (m)	Symbol	Omschrijving	Hoogte (m)	Symbol	Omschrijving
1500	▼	Verdelinrichting	300	—	Enkele wandcontactdoos
Plafond	⊗	Centraaldoos t.b.v. lichtpunt zonder armatuur	300	—	Dubbele wandcontactdoos
2100	⊗	Aansluitpunt, wandlicht zonder armatuur	1500	—	Wandcontactdoos 2-voudig opbouw MK
2100	⊗	Wandlichtpunt inclusief armatuur			
1300	⊗	Bedrukker			
Plafond	⊗	Rookmelder, optisch			
1050	⊗	Enkelpolige schakelaar			
1050	⊗	Enkelpolige schakelaar met wandcontactdoos	1500	⊗	ERAD - Elektr. radiator badkamer 250+VL
1050	⊗	Serienschakelaar			
1050	⊗	Wisselschakelaar			
1050	⊗	Kruisschakelaar			
600	⊗	Centraal aansluitpunt badkamer			
300	—	Loze leiding			
1500	—	Thermostaat			

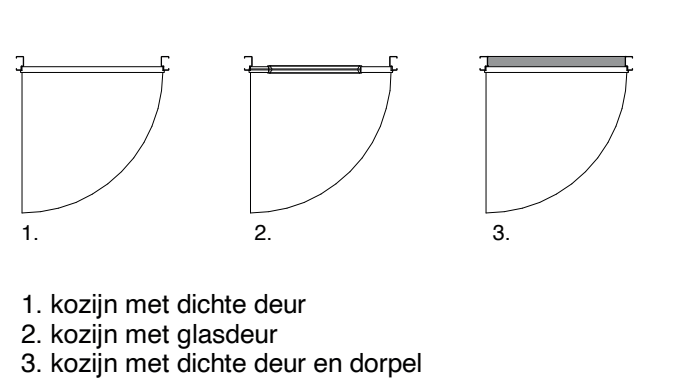
Opmerkingen:

Op de plattegronden zijn de installatievoorzieningen door middel van een symbool weergegeven. De aangegeven positie van deze onderdelen is indicatief; aanpassingen door de installateur zijn voorbehouden. De exacte positie wordt door de installateur op de installatietekeningen weergegeven. Maten zijn aangegeven in millimeters en zijn circa maten. Houdt rekening met bouwtoelanties.



Voor situatietekening zie tekening "Situatie _ verkooptekening"

Renvoel:



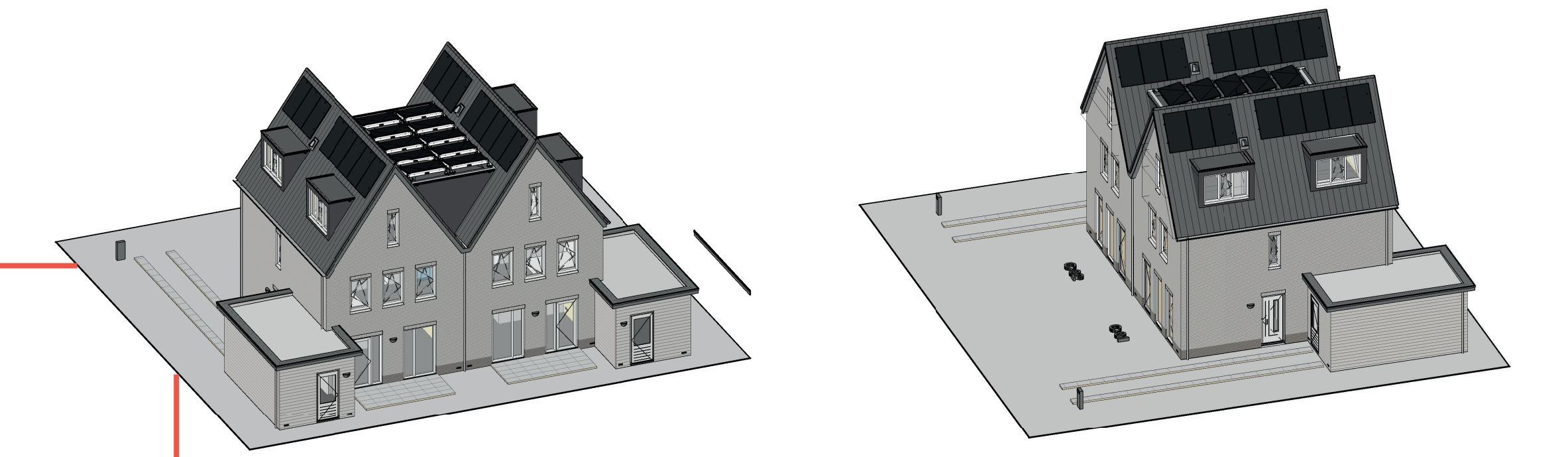
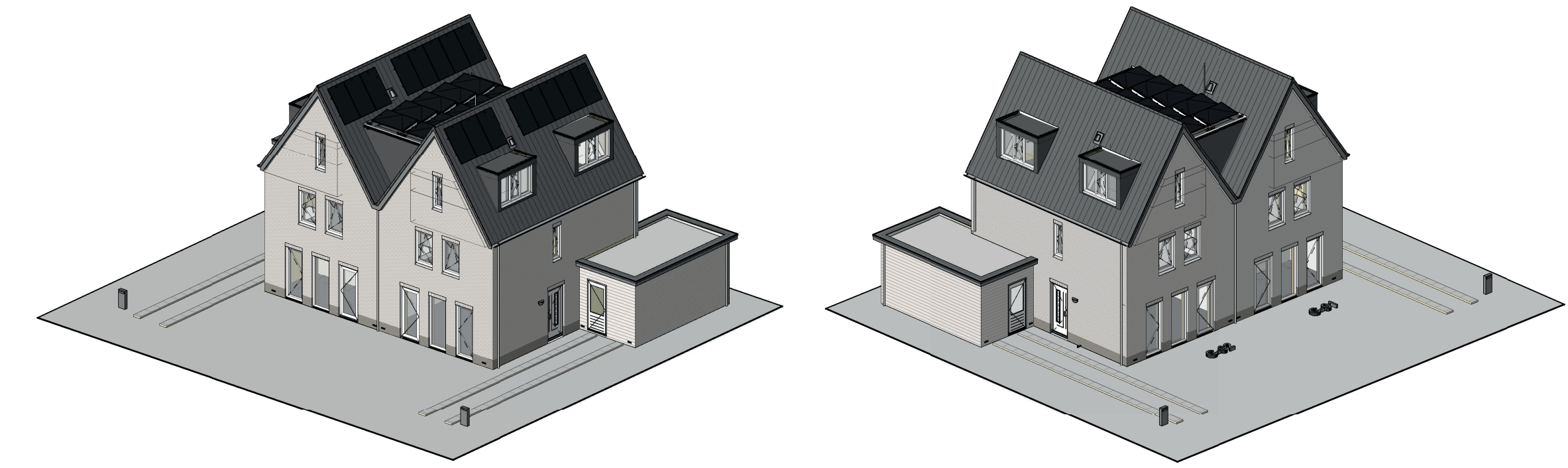
- 1. kozijn met dichte deur
- 2. kozijn met glasdeur
- 3. kozijn met dichte deur en dopel

VG Twee-onder-een-kapwoning blok C
BNR 1 t/m 8
153.2 m² GO, 84.9 m² VG



verkooptekening BNR 2, 4, 6, 8 onderdeel
27-11-2023 datum
1:100 schaal
A0 formaat

Schaal 1:100



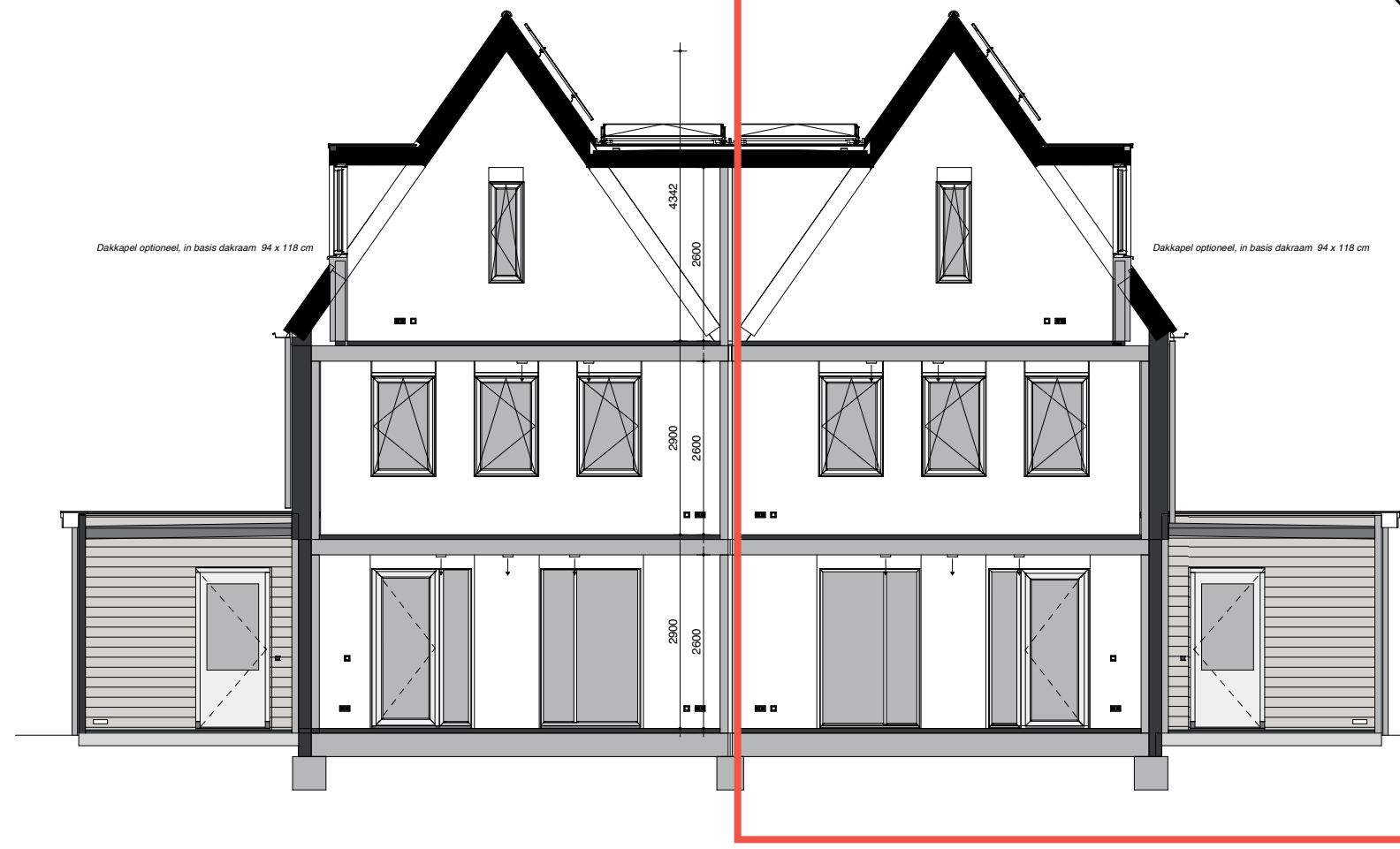
voorgevel (1:100)



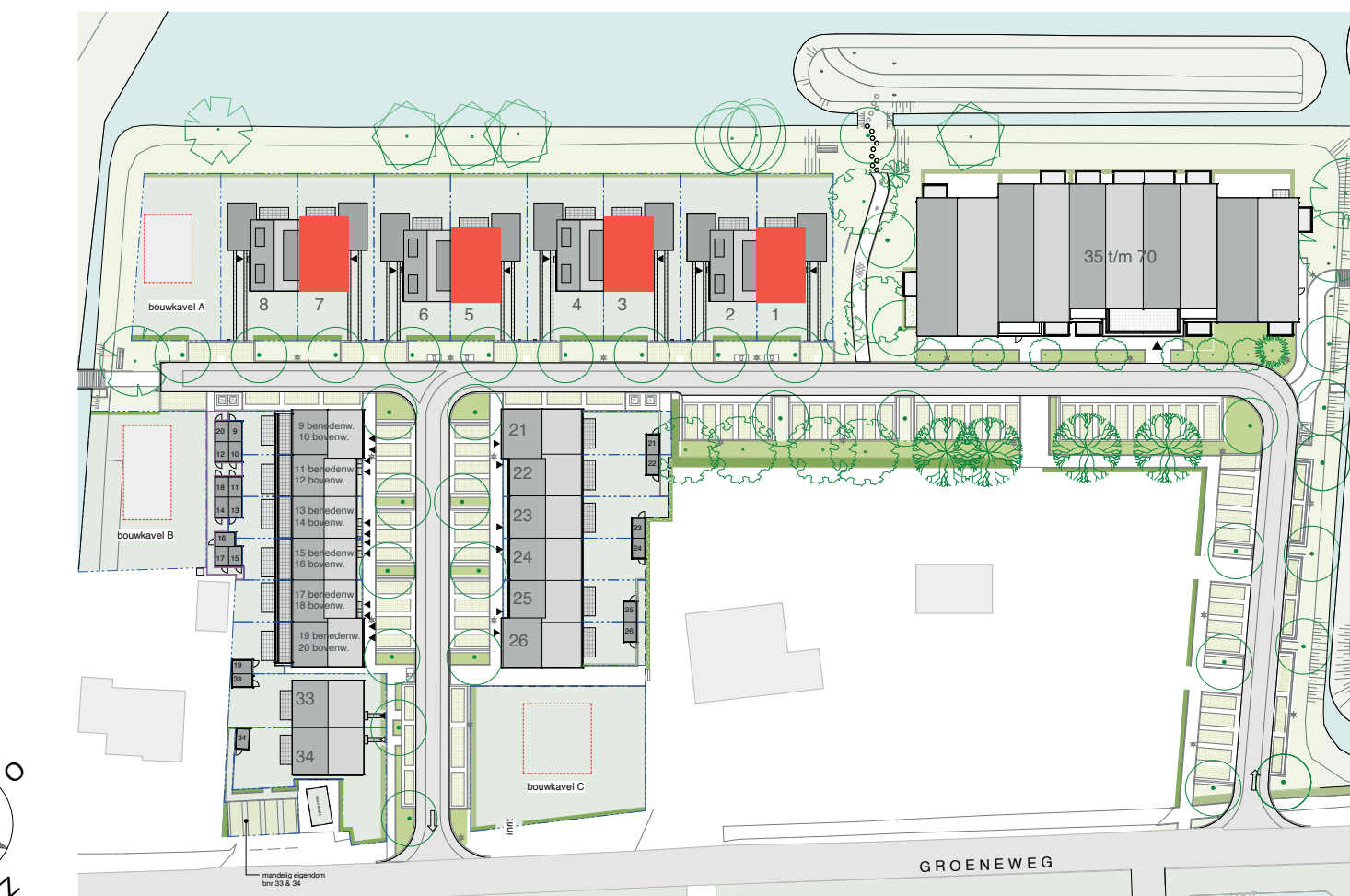
achtergevel (1:100)



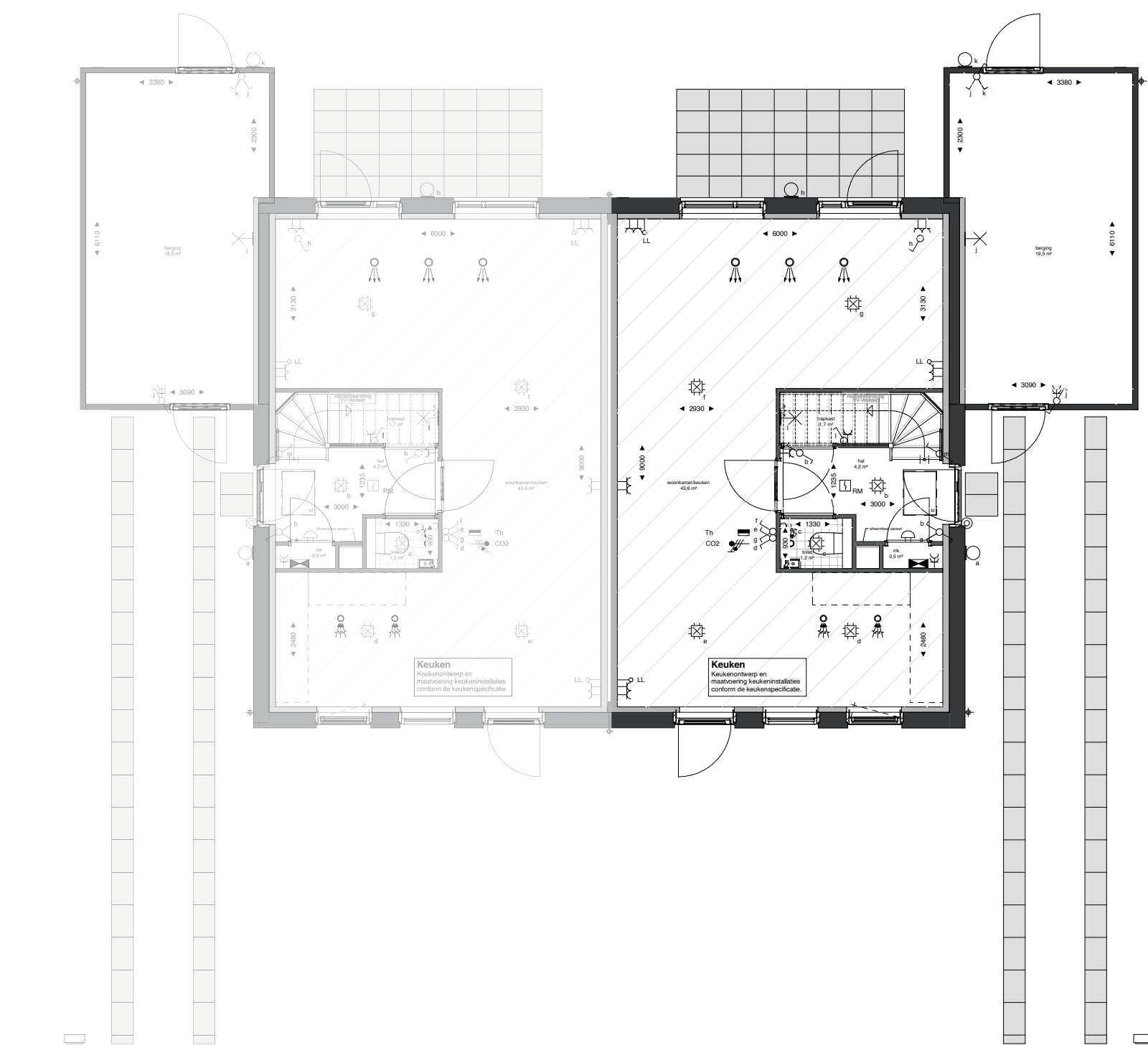
zijgevel (1:100)



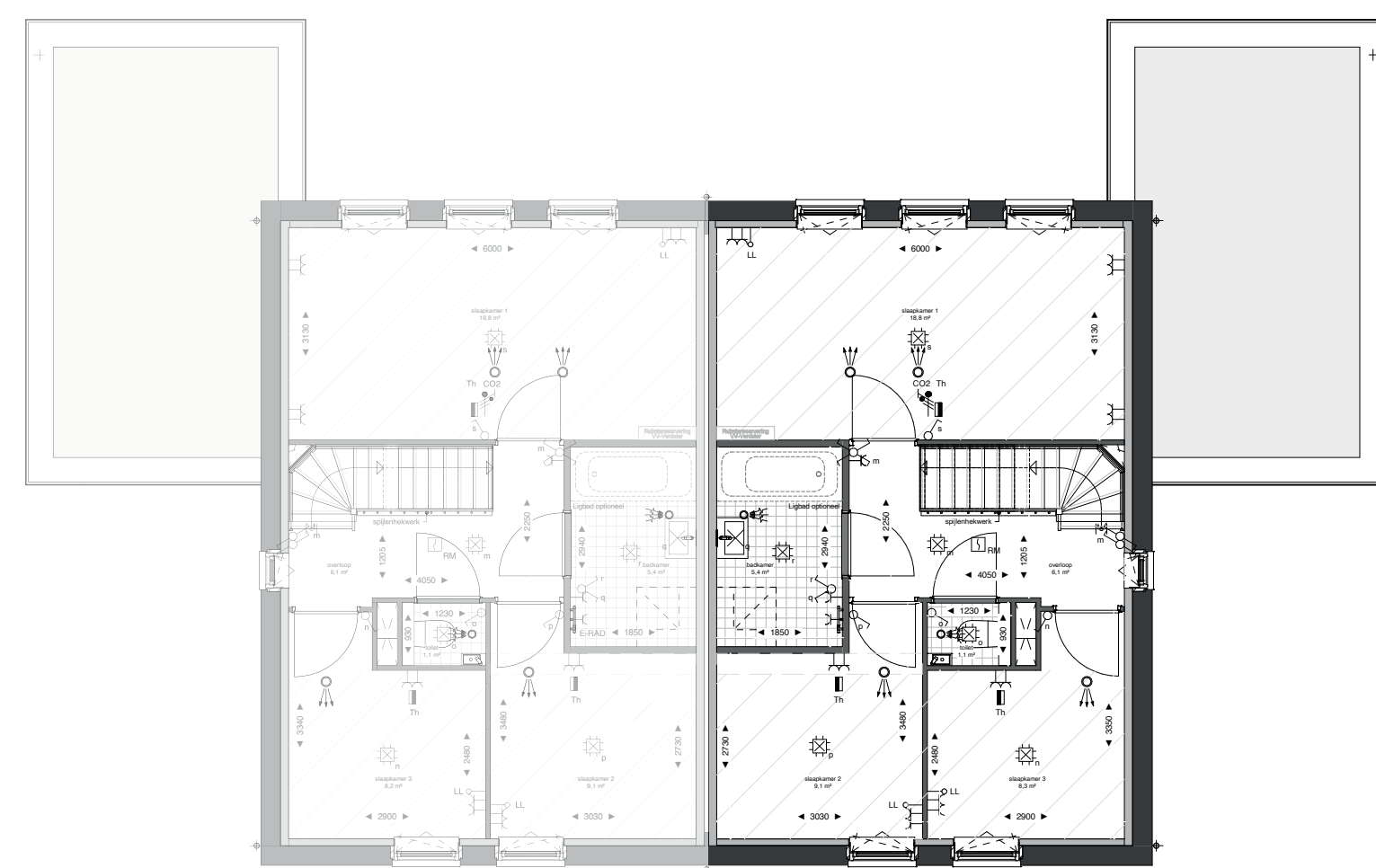
doorsnede (1:100)



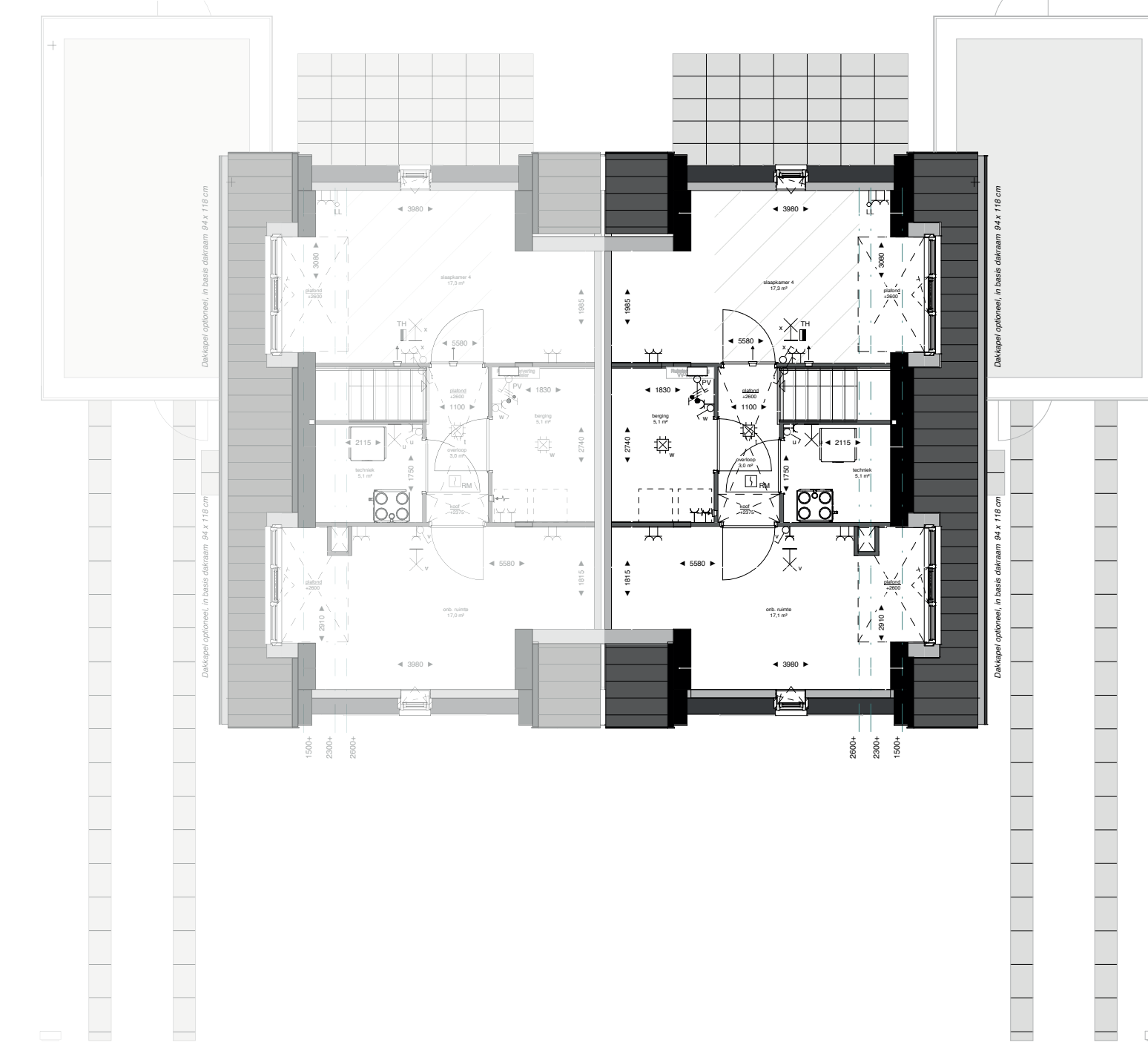
situatietekening (1:1000)



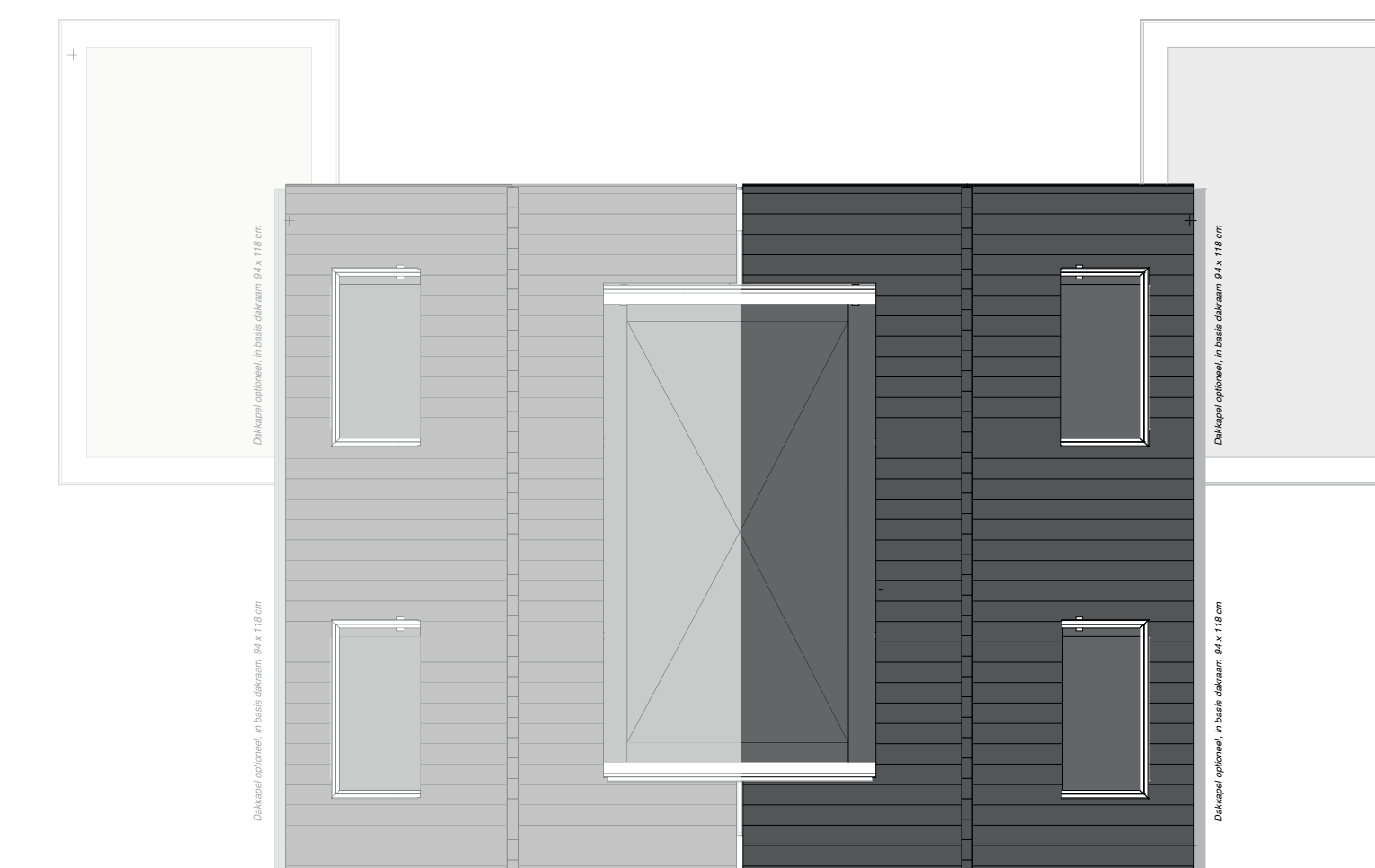
plattegrond begane grond (1:100)



plattegrond eerste verdieping (1:100)



plattegrond tweede verdieping (1:100)



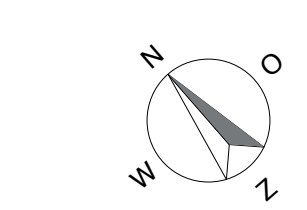
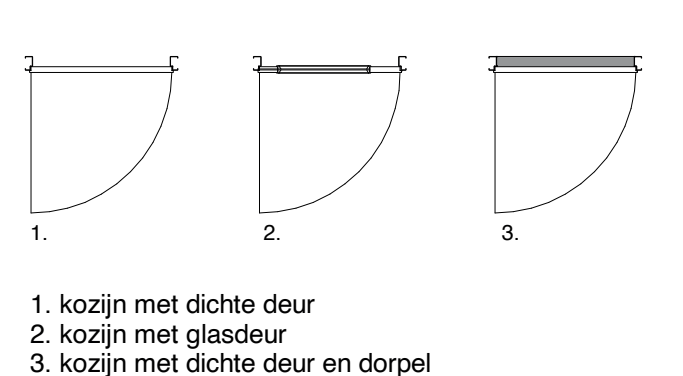
dakaanzicht (1:100)

Hoogte	Symbol	Omschrijving	Hoogte	Symbol	Omschrijving
1500	▶	Verdelinrichting	300	—	Enkele wandcontactdoos
Plafond	⊗	Centraaldoos t.b.v. lichtpunt zonder armatuur	300	—	Dubbele wandcontactdoos
2100	⊗	Aansluitpunt, wandlicht zonder armatuur	1500	—	Wandcontactdoos 2-voudig opbouw MK
2100	⊗	Wandlichtpunt inclusief armatuur			
1300	⊗	Beldrukker			
Plafond	⊗	Rookmelder, optisch			
1050	⊗	Enkelpolige schakelaar			
1050	⊗	Enkelpolige schakelaar met wandcontactdoos	1500	⊗	ERAD - Elektr. radiator badkamer 250+VL
1050	⊗	Serienschakelaar			WT - Wastafel 1050+VL
1050	⊗	Wisselschakelaar			WD - Wasdroger 1200+VL
					WM - Wasmachine 1200+VL
1050	⊗	Kruisschakelaar	1500	⊗	CO2 CO2 Opnemer
600	⊗	Centraal aansluitpunt badkamer			
300	⊗	Loze leiding			
1500	⊗	Thermostaat	1500	⊗	PV PV-omvormer schakelaar
			Plafond	⊗	Ventilatie Atzuig-ventiel
			Plafond	⊗	Ventilatie Inblaas-ventiel
			W-installatie	⊗	VV - Voerverwarming
			Toesellen	⊗	WP - Warmtepomp
					WTW - Warmteterugwinning Unit
					WD - Wasdroger
					WM - Wasmachine

Opmerkingen:

Op de plattegronden zijn de installatievoorzieningen door middel van een symbool weergegeven.
De aangegeven positie van deze onderdelen is indicatief; aanpassingen door de installateur zijn voorbehouden.
De exacte positie wordt door de installateur op de installatietekeningen weergegeven.
Maten zijn aangegeven in millimeters en zijn circa maten. Houdt rekening met bouwtoeranties.

Renvoel:



Voor situatietekening zie tekening "Situatie _ verkooptekening"

VG Twee-onder-een-kapwoning blok C
BNR 1 t/m 8
153.2 m2 GO, 84.9 m2 VG



verkooptekening BNR 1, 3, 5, 7 onderdeel
27-11-2023 datum
1:100 schaal
A0 formaat

Schaal 1:100