



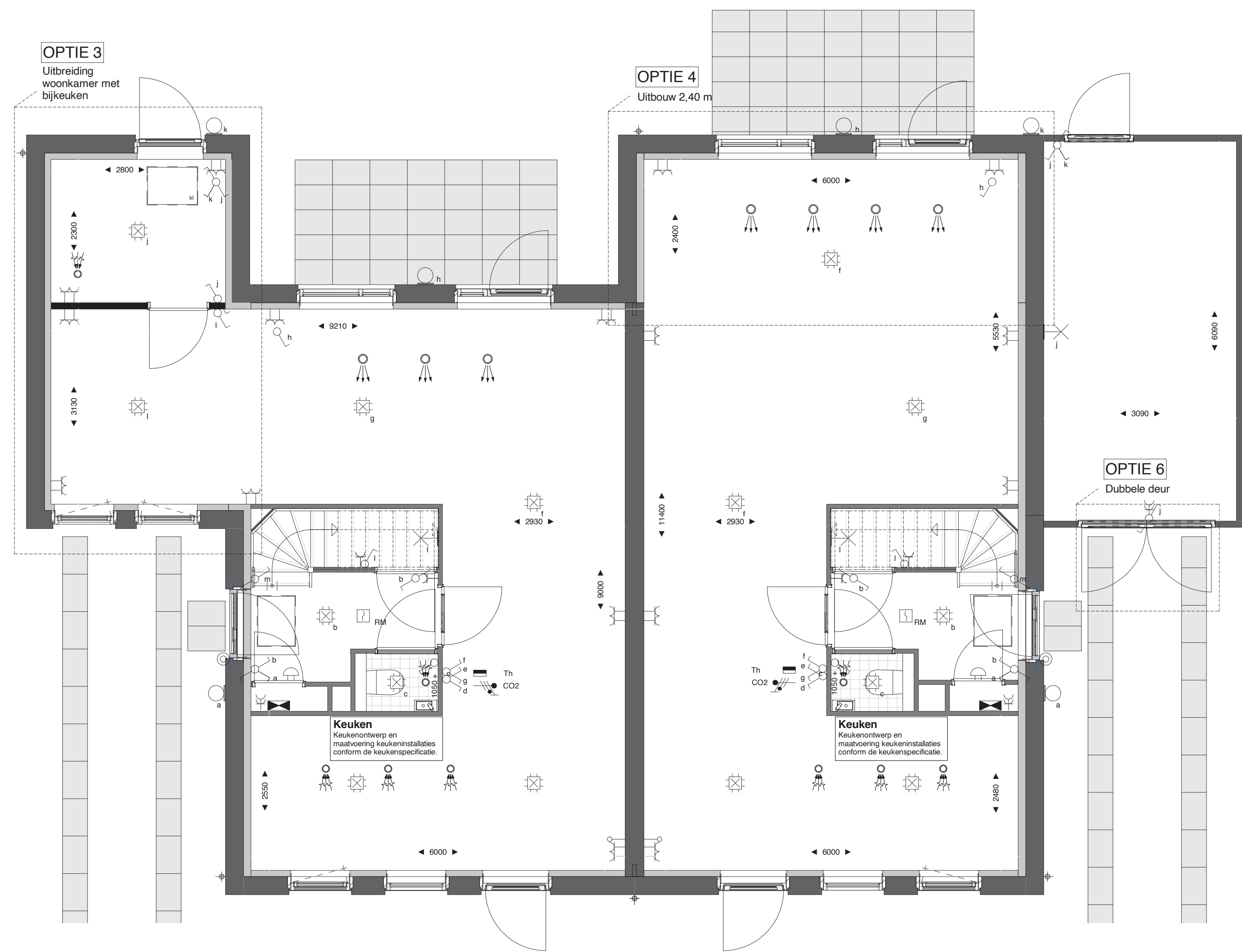
voorgevel (1:100)



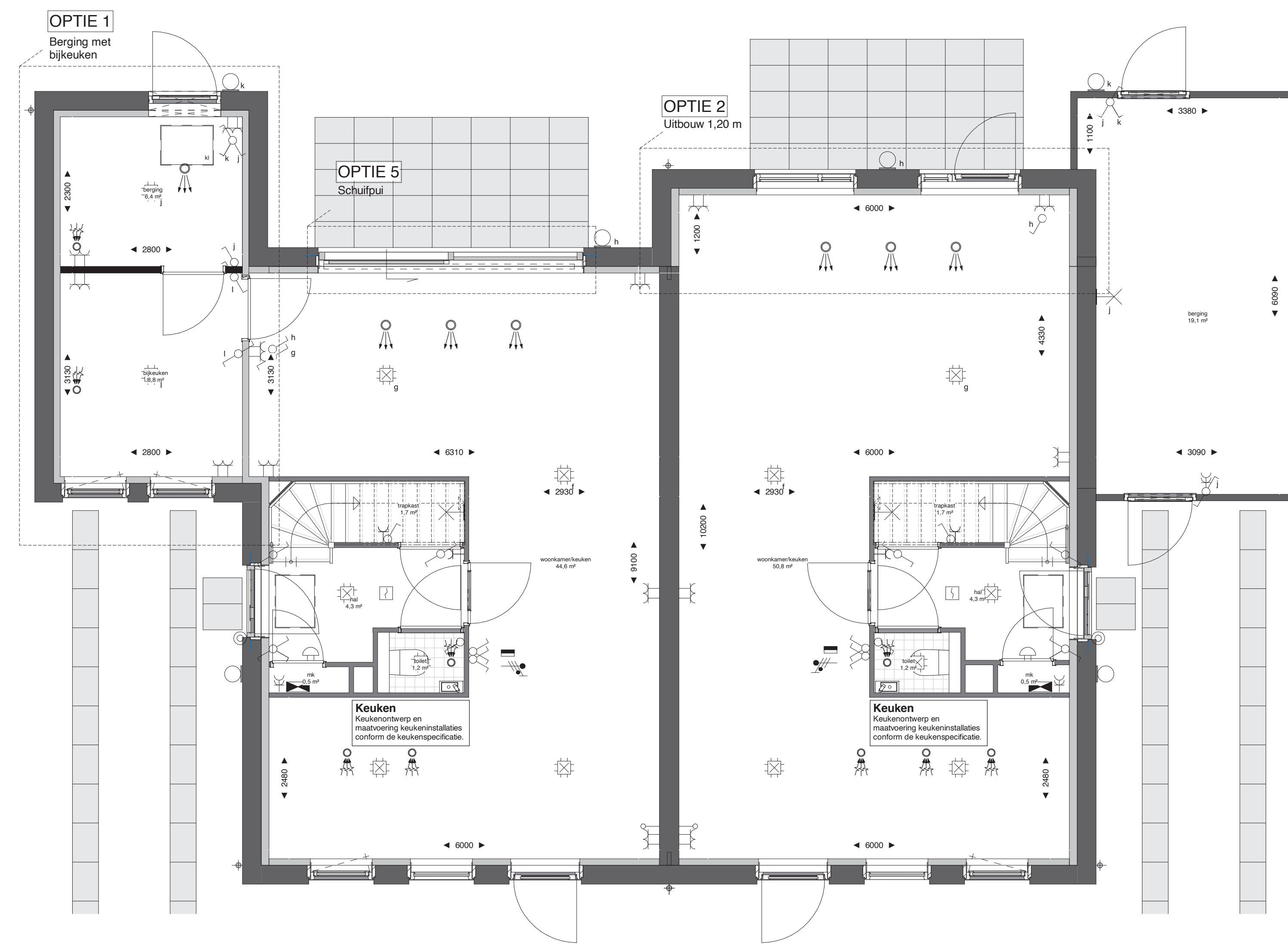
achtergevel (1:100)



achtergevel (1:100)



plattegrond begane grond (1:50)



plattegrond begane grond (1:50)

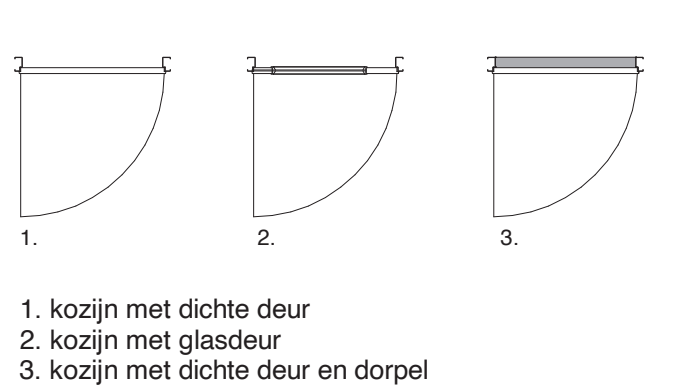
Renvoel Elektra

Hoogte (vvl.)	Symbol	Omschrijving	Hoogte (vvl.)	Symbol	Omschrijving
1500	[Symbol]	Verdeelinrichting	300	[Symbol]	Eenkele wandcontactdoos
Plafond	[Symbol]	Centraaldoos t.b.v. lichtpunt zonder armatuur	300	[Symbol]	Dubbele wandcontactdoos
2100	[Symbol]	Aansluitpunt, wandlicht zonder armatuur	1500	[Symbol]	Wandcontactdoos 2-voudig opbouw MK
2100	[Symbol]	Wandlichtpunt inclusief armatuur		[Symbol]	E-RAD - Elektr. radiator badkamer 260+VL
1300	[Symbol]	Beeldrukker		[Symbol]	WT - Westafel 1050+VL
Plafond	[Symbol]	Rookmelder, optisch		[Symbol]	WD - Wasdroger 1200+VL
1050	[Symbol]	Eenkeelpolige schakelaar		[Symbol]	WM - Wasmachine 1200+VL
1050	[Symbol]	Eenkeelpolige schakelaar met wandcontactdoos	1500	[Symbol]	CO2 CO2 Opnemer
1050	[Symbol]	Senseschakelaar	1500	[Symbol]	PV PV-omvormer schakelaar
1050	[Symbol]	Wisselschakelaar		[Symbol]	Ventilatie Afzuig-ventiel
1050	[Symbol]	Kruisschakelaar		[Symbol]	Ventilatie Inblaas-ventiel
600	[Symbol]	Centraal aardpunt badkamer		[Symbol]	VV - Voerverwarming
300	[Symbol]	Loze leiding		[Symbol]	WP - Warmtepomp
1500	[Symbol]	Thermostaat		[Symbol]	WTW - Warmterugwinning Unit
				[Symbol]	WD - Wasdroger
				[Symbol]	WM - Wasmachine

Opmerkingen:

Op de plattegronden zijn de installatievoorzieningen door middel van een symbool weergegeven. De aangegeven positie van deze onderdelen is indicatief; aanpassingen door de installateur zijn voorbehouden. De exacte positie wordt door de installateur op de installatietekeningen weergegeven. Maten zijn aangegeven in millimeters en zijn circa maten. Houdt rekening met bouwtoleranties.

Renvoel:



Woningen type C, tweekapper aan waterzijde:

- Optie 1: Berging met bijkeuken (achtergevel)
- Optie 2: Uitbouw 1,2m (achtergevel)
- Optie 3: Berging met uitbreiding woonkamer (achtergevel)
- Optie 4: Uitbouw 2,4m (achtergevel)
- Optie 5: Schuifpui (achtergevel)
- Optie 6: Dubbele deur garage
- Optie 7: 2x dakkapellen kamers 2e verdieping

