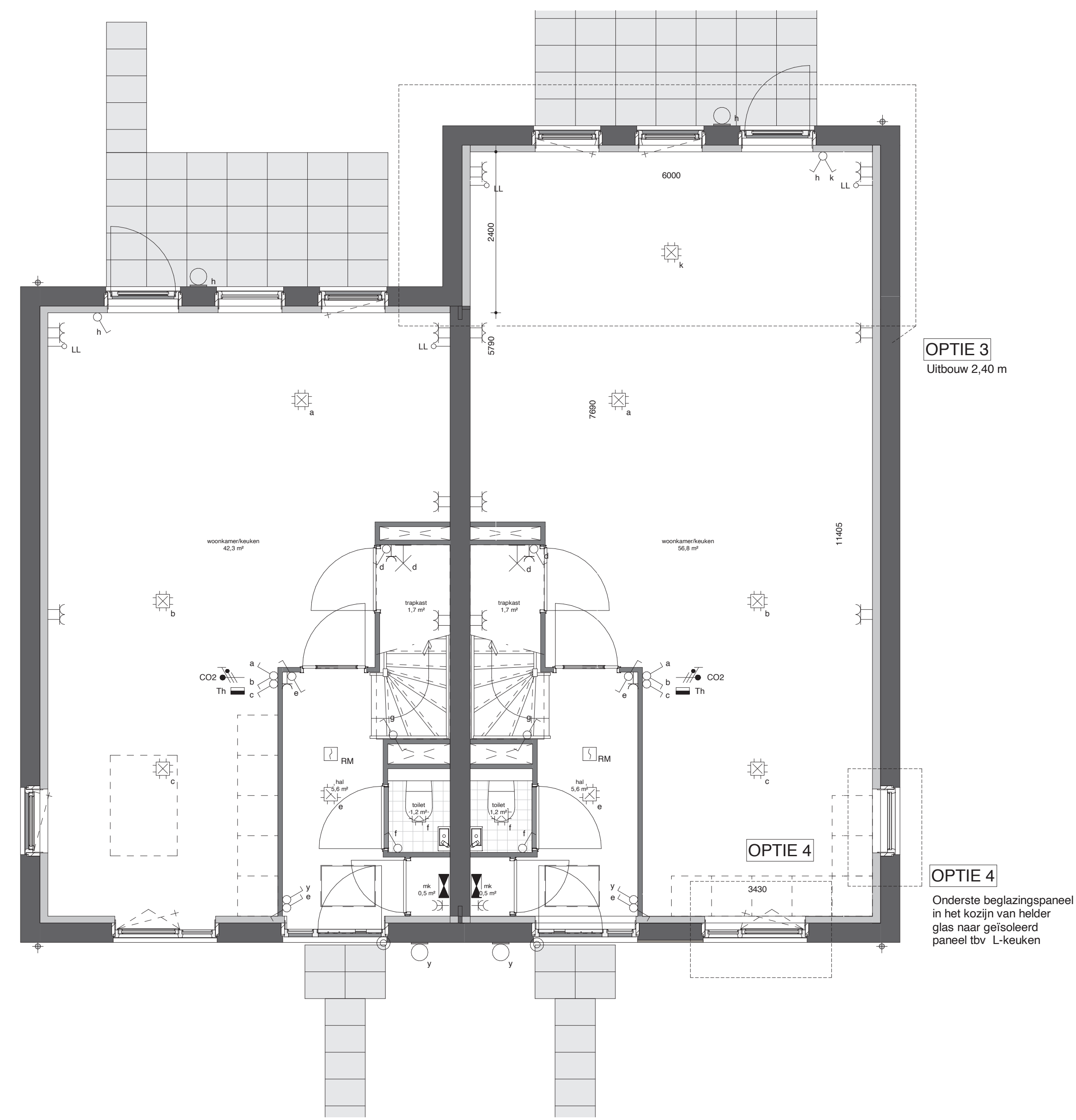
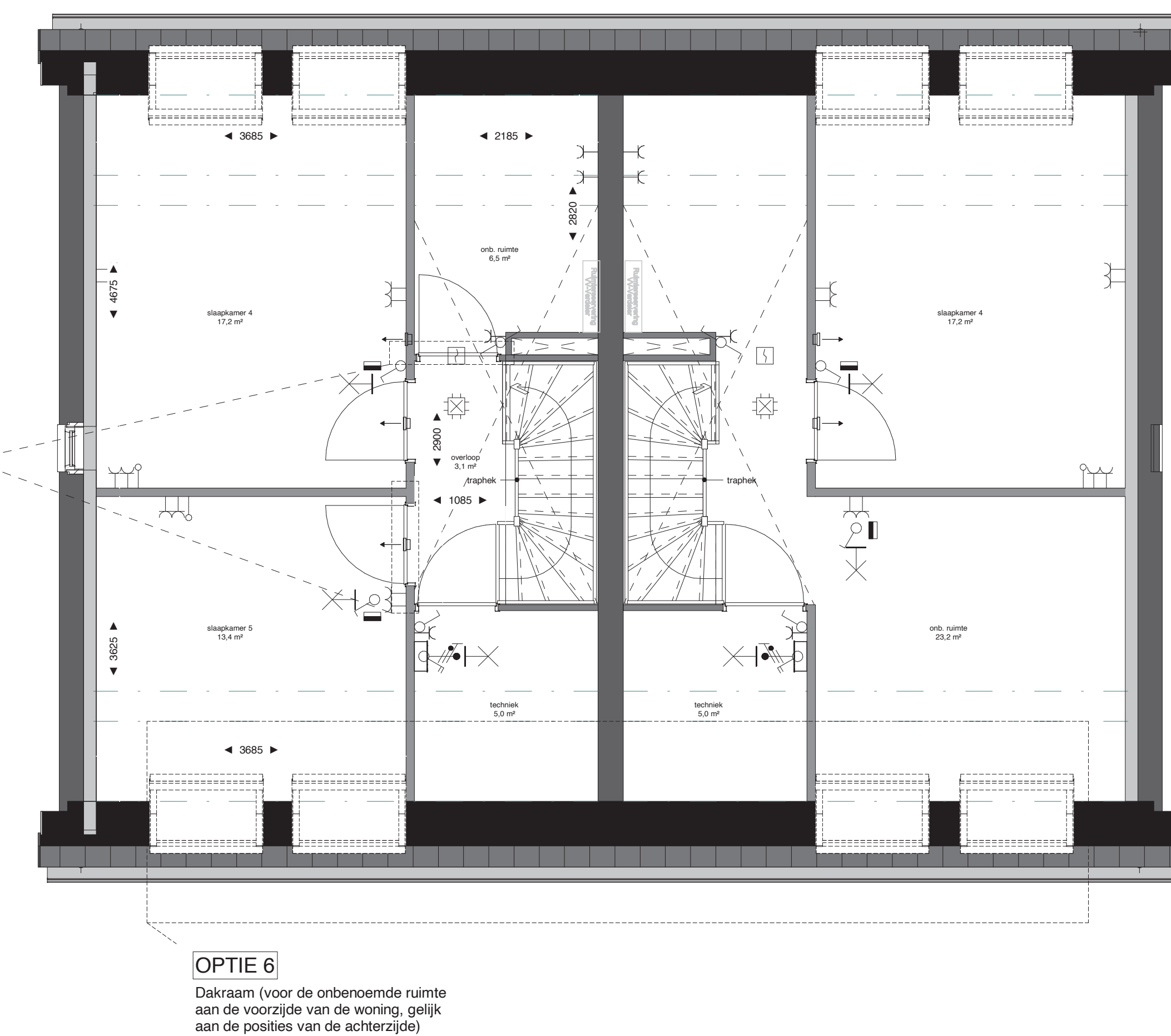


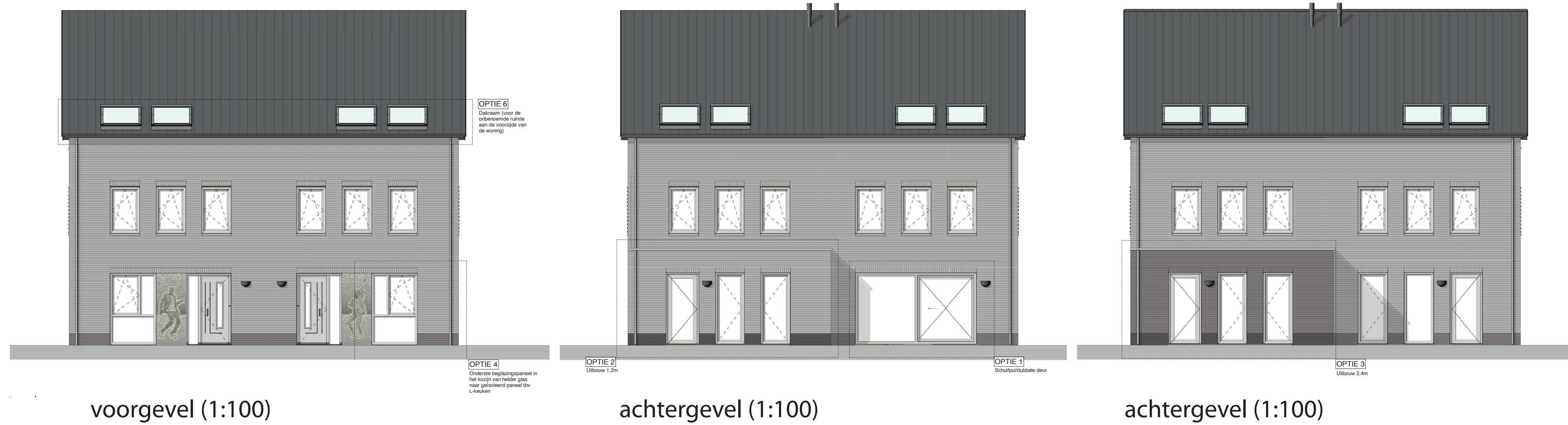
plattegrond begane grond (1:50)



plattegrond begane grond (1:50)



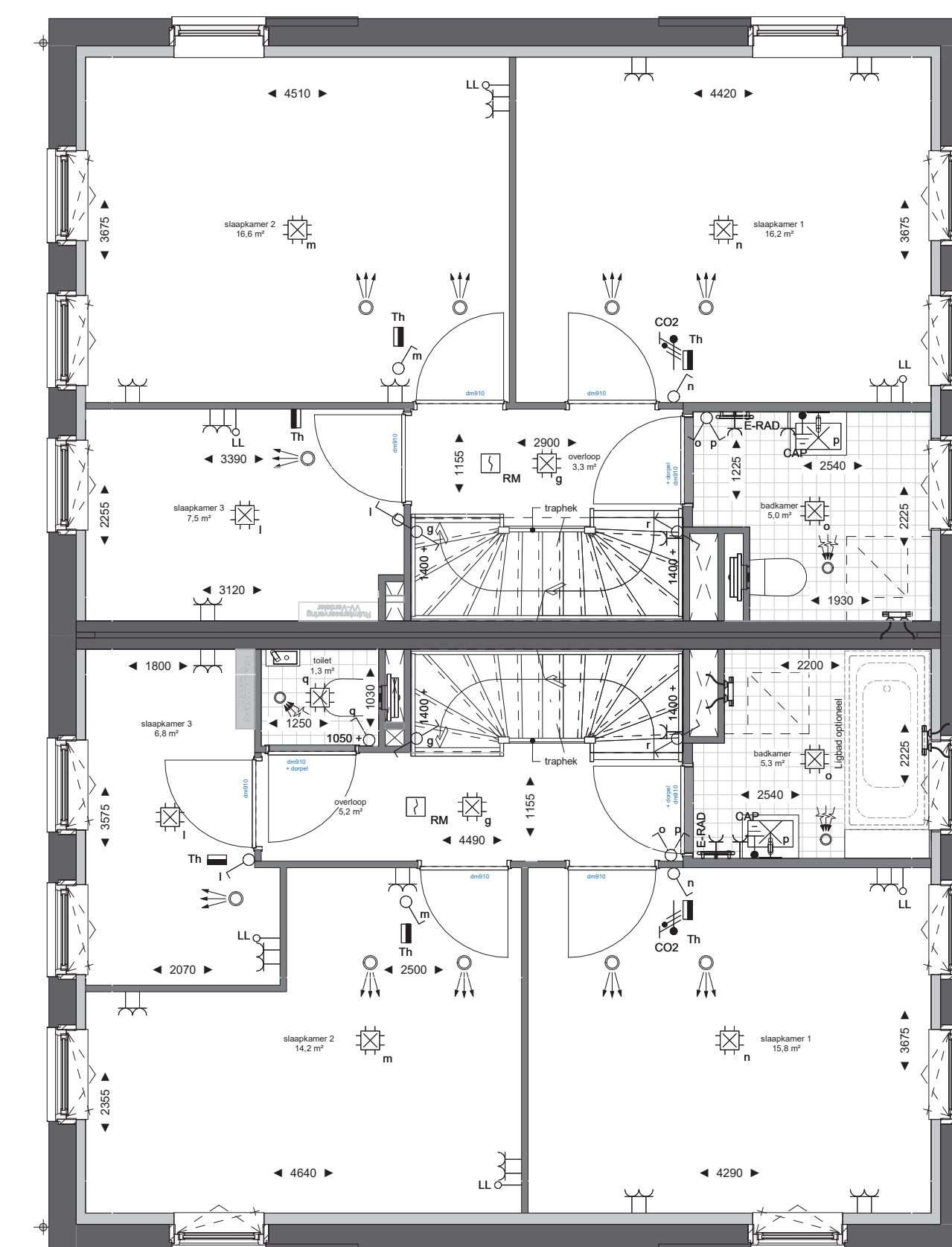
plattegrond tweede verdieping (1:50)



voorgevel (1:100)

achtergevel (1:100)

achtergevel (1:100)



plattegrond eerste verdieping (1:50)

OPTIE 7
Wijziging indeling 1e verdieping

BNR 34

BNR 33

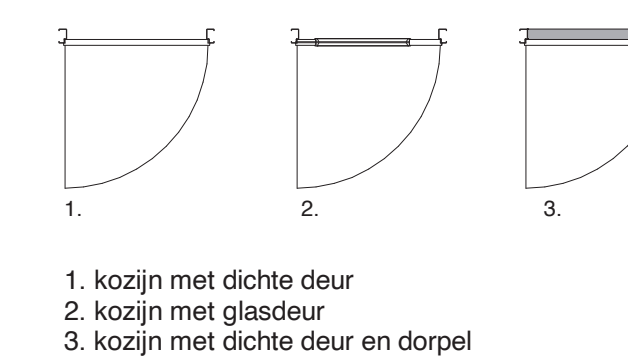
Renvooi Elektra

Hoogte (vvl.)	Symbol	Omschrijving	Hoogte (vvl.)	Symbol	Omschrijving
1500	[Symbol]	Verdeelinrichting	300	[Symbol]	Enkele wandcontactdoos
Plafond	[Symbol]	Centraaldoos t.b.v. lichtpunt zonder armatuur	300	[Symbol]	Dubbele wandcontactdoos
2300	[Symbol]	Aansluitpunt, wandlicht zonder armatuur	1500	[Symbol]	Wandcontactdoos 2-voudig opbouw MK
2100	[Symbol]	Wandlichtpunt inclusief armatuur		[Symbol]	E-RAD - Elektr. radiator badkamer 260+VL
1300	[Symbol]	Beltrikker		[Symbol]	WT - Wastafel 1050+VL
Plafond	[Symbol]	Rookmelder, optisch		[Symbol]	WD - Wasdroger 1200+VL
1050	[Symbol]	Eenpolige schakelaar		[Symbol]	WM - Wasmachine 1200+VL
1050	[Symbol]	Eenpolige schakelaar met wandcontactdoos	1500	[Symbol]	CO2 CO2 Opnemer
1050	[Symbol]	Serienschakelaar	1500	[Symbol]	PV PV-omvormer schakelaar
1050	[Symbol]	Wisselschakelaar		[Symbol]	Plafond Ventilatie Afzuig-ventiel
1050	[Symbol]	Kruisschakelaar		[Symbol]	Plafond Ventilatie Inblaas-ventiel
600	[Symbol]	Centraal aardpunt badkamer		[Symbol]	W-installatie
300	[Symbol]	Loze leiding		[Symbol]	Toestellen
1500	[Symbol]	Thermostaat		[Symbol]	VV - Vloerverwarming
				[Symbol]	WP - Warmtepomp
				[Symbol]	WTW - Warmterugwinning Unit
				[Symbol]	WD - Wasdroger
				[Symbol]	WM - Wasmachine

Opmerkingen:

Op de plattegronden zijn de installatievoorzieningen door middel van een symbool weergegeven. De aangegeven positie van deze onderdelen is indicatief; aanpassingen door de installateur zijn voorbehouden. De exacte positie wordt door de installateur op de installatietekeningen weergegeven. Maten zijn aangegeven in millimeters en zijn circa maten. Houdt rekening met bouwtoleranties.

Renvooi:



1. kozijn met dichte deur
2. kozijn met glaseur
3. kozijn met dichte deur en dopel

Woningen type A, tweekapper Groeneweg:

- Optie 1: Schuifpui/dubbele deur (achtergevel)
- Optie 2: Uitbouw 1,2m (achtergevel)
- Optie 3: Uitbouw 2,4m (achtergevel)
- Optie 4: Onderste beglazingspaneel in het kozijn van helder glas naar geïsoleerd paneel t.b.v. L-keuken (voorgevel)
- Optie 5: Indeling zolder (dit betreft het plaatsen van twee extra deurkozijnen)
- Optie 6: Dakraam voor de onbenoemde ruimte aan de voorzijde van de woning. (Voorgevel, kopie van het achterdakvlak)
- Optie 7: Gewijzigde indeling 1e verdieping

Disclaimer:
Tegelpanelen nog in bewerking.
Tegelpanelen buitengevel nog onder voorbehoud van eventuele wijzigingen.

