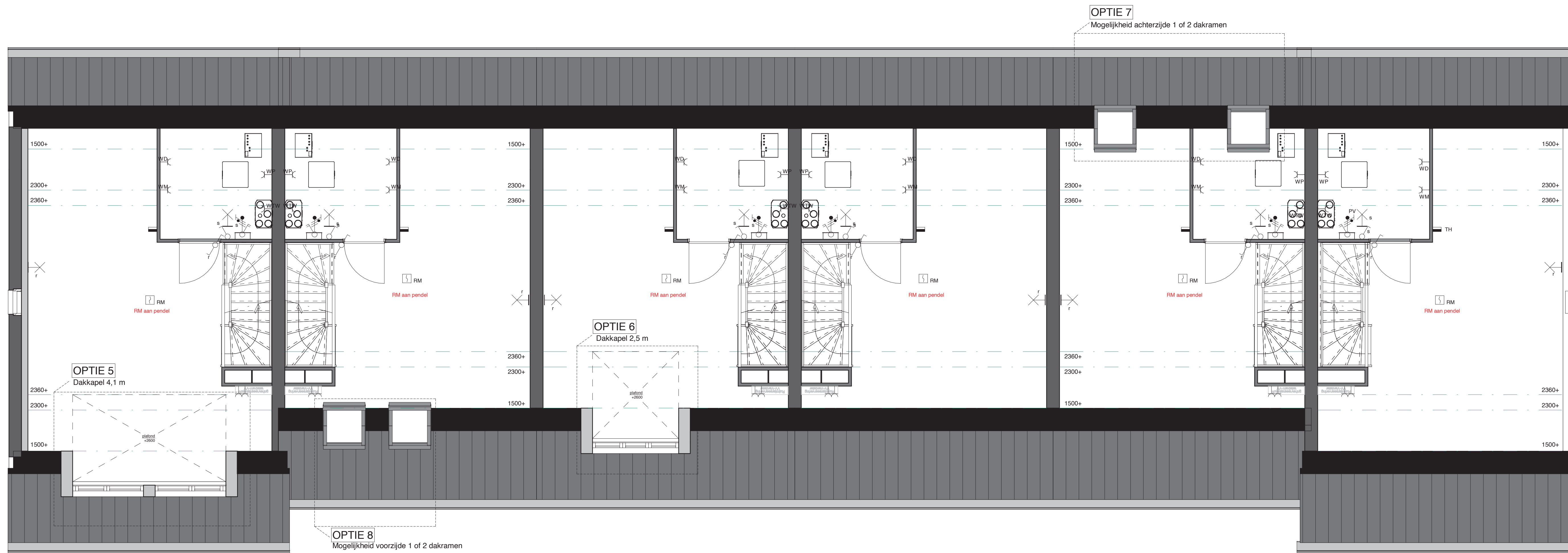




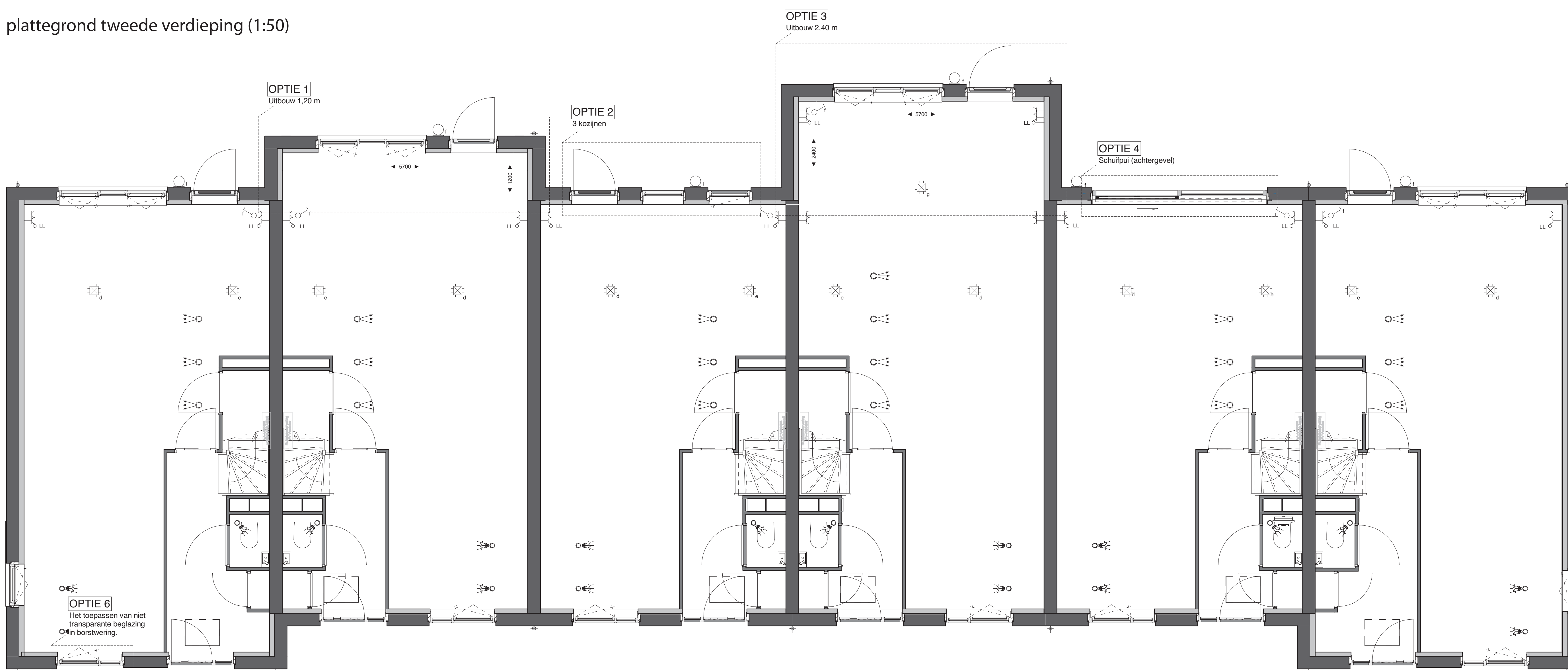
voorgevel (1:100)



achtergevel (1:100)



plattgrond tweede verdieping (1:50)



plattgrond begane grond (1:50)

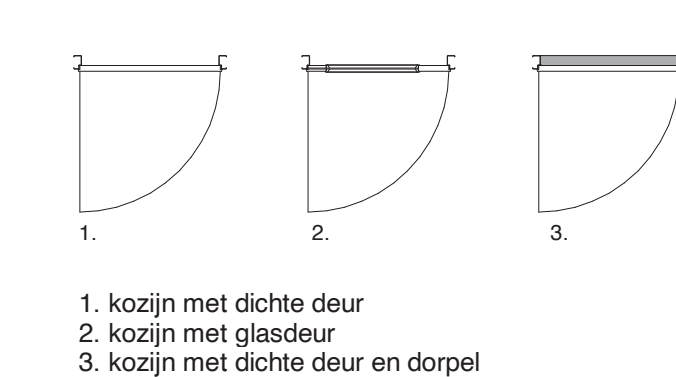
**Renvooi Elektra**

Hoogte (V.V.L.)	Symbol	Omschrijving	Hoogte (V.V.L.)	Symbol	Omschrijving
1500	▶	Verdelingsinrichting	300	— —	Enkele wandcontactdoos
Plafond	⊗	Centraaldoos t.b.v. lichtpunt zonder armatuur	300	— — —	Dubbele wandcontactdoos
2100	⊗	Aansluitpunt, wandlicht zonder armatuur	1500	— — — —	Wandcontactdoos 2-voudig opbouw MK
2100	⊗	Wandlichtpunt inclusief armatuur		⊗	E-RAD - Elektr. radiator badkamer 260+VL
1300	⊗	Bedrukker		⊗	WT - Wastafel 1050+VL
Plafond	⊗	Rookmelder, optisch		⊗	WD - Wasdroger 1200+VL
1050	⊗	Enkelpolige schakelaar		⊗	WM - Wasmachine 1200+VL
1050	⊗	Enkelpolige schakelaar met wandcontactdoos	1500	⊗	CO2 CO2 Opnemer
1050	⊗	Serienschakelaar	1500	⊗	PV PV-omvormer schakelaar
1050	⊗	Wisselchakelaar			
1050	⊗	Kruischakelaar		⊗	Plafond Ventilatie Afzuig-ventiel
Plafond	⊗	Centraal aardpunt badkamer		⊗	Plafond Ventilatie Inblaas-ventiel
600	— —	Loze leiding			W-installatie VV - Voerverwarming
300	— —	Thermostaat			WP - Warmtepomp
1500	— —				WTW - Warmterugwinning Unit
					WD - Wasdroger
					WM - Wasmachine

**Opmerkingen:**

Op de plattgronden zijn de installatievoorzieningen door middel van een symbool weergegeven. De aangegeven positie van deze onderdelen is indicatief; aanpassingen door de installateur zijn voorbehouden. De exacte positie wordt door de installateur op de installatietekeningen weergegeven. Maten zijn aangegeven in millimeters en zijn circa maten. Houdt rekening met bouwtoleranties.

**Renvooi:**



1. kozijn met dichte deur  
2. kozijn met glaseur  
3. kozijn met dichte deur en dorpel

**Woningen type B2, Rijwoningen**

- Optie 1: Uitbouw 1,2m (achtergevel)
- Optie 2: 3 kozijnen
- Optie 3: Uitbouw 2,4m (achtergevel)
- Optie 4: Schuifpui (achtergevel)
- Optie 5: Dakkapel aan de voorzijde van de woning, 4,1 m
- Optie 6: Dakkapel aan de voorzijde van de woning, 2,5 m
- Optie 7: Mogelijkheid achterzijde 1 of 2 dakramen
- Optie 8: Mogelijkheid voorzijde 1 of 2 dakramen

Disclaimer:  
Tegelpanelen nog in bewerking.  
Tegelpanelen buitengevel nog onder voorbehoud van eventuele wijzigingen.

