



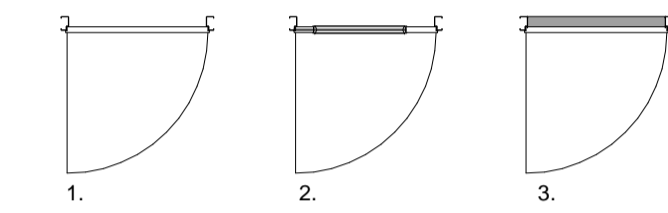
Renvoer Elektra

Hoogte (v.l.)	Symbol	Omschrijving	Hoogte (v.l.)	Symbol	Omschrijving
1500	▶	Verdeelinrichting	300	— —	Enkele wandcontactdoos
Plafond	⊙	Centraaldoos t.b.v. lichtpunt zonder armatuur	300	— — —	Dubbele wandcontactdoos
2300	⊙	Aansluitpunt, wandlicht zonder armatuur	1500	— — —	Wandcontactdoos 2-voudig opbouw MK
2100	⊙	Wandlichtpunt terras inclusief armatuur		⊙	E-RAD - Elektr. radiator badkamer 260+VL.
1300	⊙	Beldrukker		⊙	WT - Wastafel 1050+VL.
1500	⊙	Videofoon		⊙	WD - Wasdroger 1200+VL.
Plafond	⊙	Rookmelder, optisch		⊙	WM - Wasmachine 1200+VL.
1050	⊙	Enkelpolige schakelaar	1500	⊙	CO2 CO2 Opnemer
1050	⊙	Enkelpolige schakelaar met wandcontactdoos	1500	⊙	PV PV-omvormer schakelaar
1050	⊙	Serieschakelaar		⊙	Ventilatie Afzuig-ventiel
1050	⊙	Wisselschakelaar		⊙	Ventilatie Inblaas-ventiel
1050	⊙	Kruisschakelaar			W-installatie
600	⊙	Centraal aardpunt badkamer			Toestellen
300	— —	Loze leiding			VV - Vloerverwarming
1500	— —	Thermostaat			WP - Warmtepomp
					WTW - Warmteterugwinning Unit
					WD - Wasdroger
					WM - Wasmachine

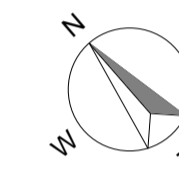
Opmerkingen:

Op de plattegronden zijn de installatievoorzieningen door middel van een symbool weergegeven. De aangegeven positie van deze onderdelen is indicatief; aanpassingen door de installateur zijn voorbehouden. De exacte positie wordt door de installateur op de installatietekeningen weergegeven. Maten zijn aangegeven in millimeters en zijn circa maten. Houdt rekening met bouwtoeranties.

Renvoer:

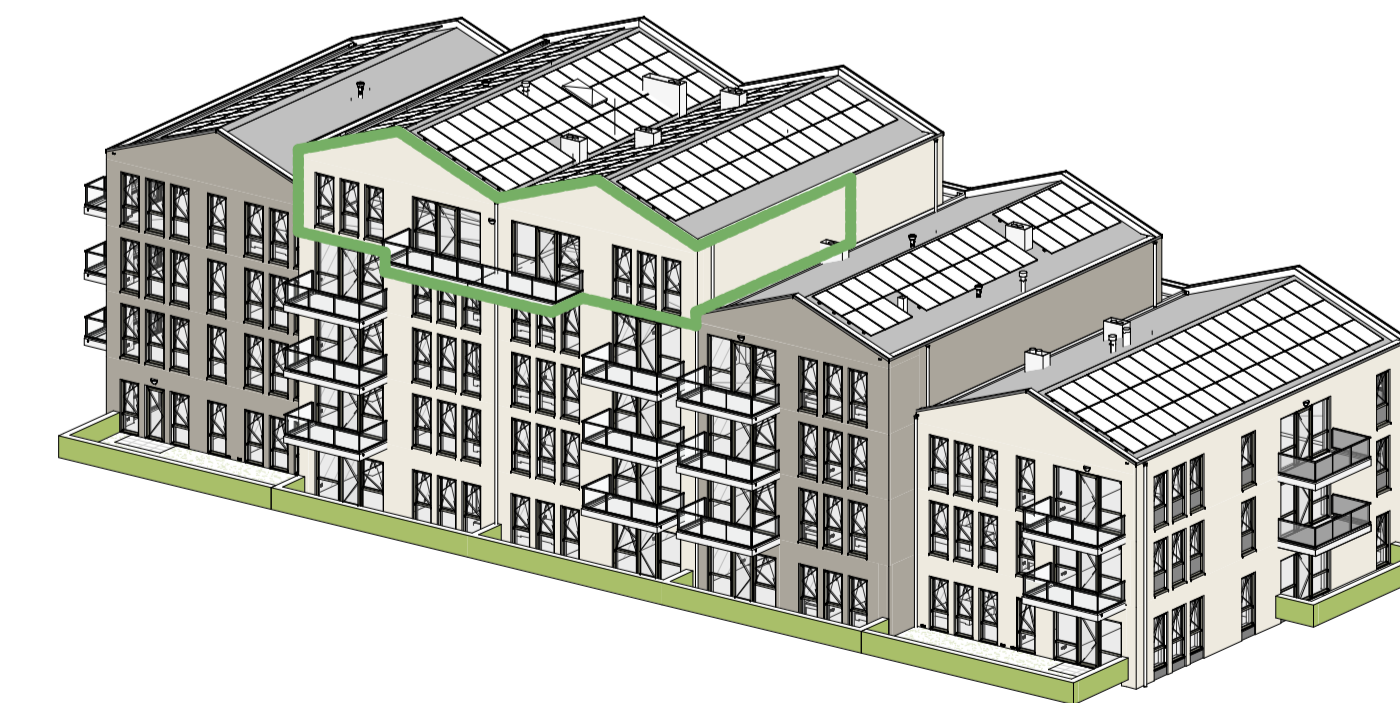
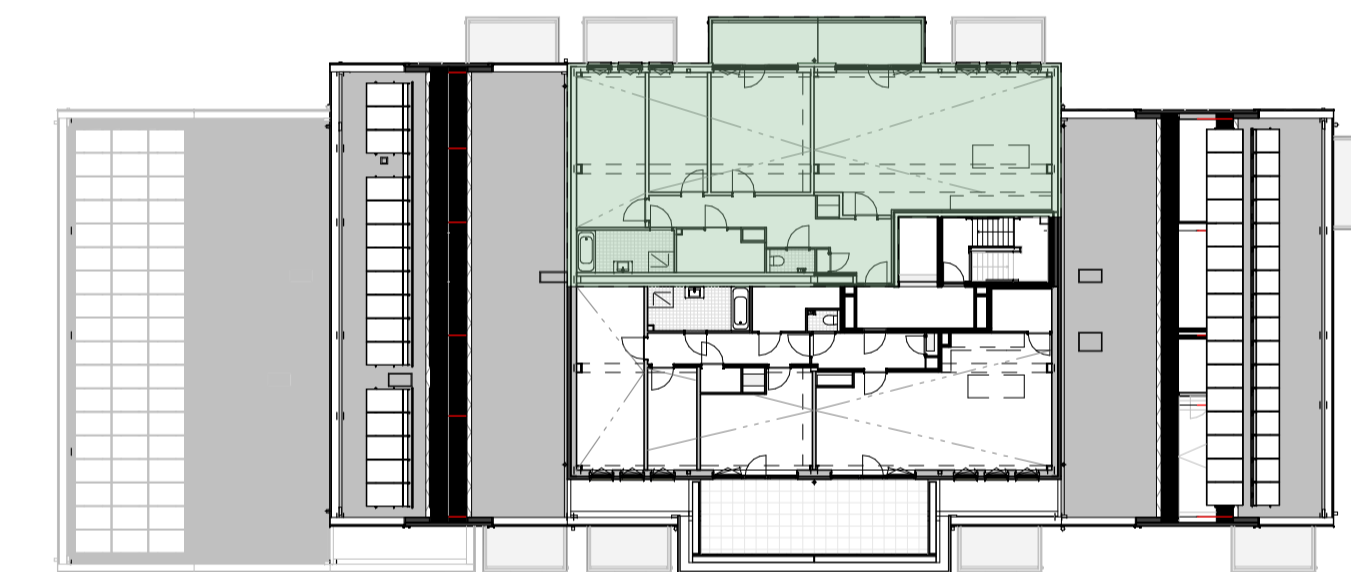
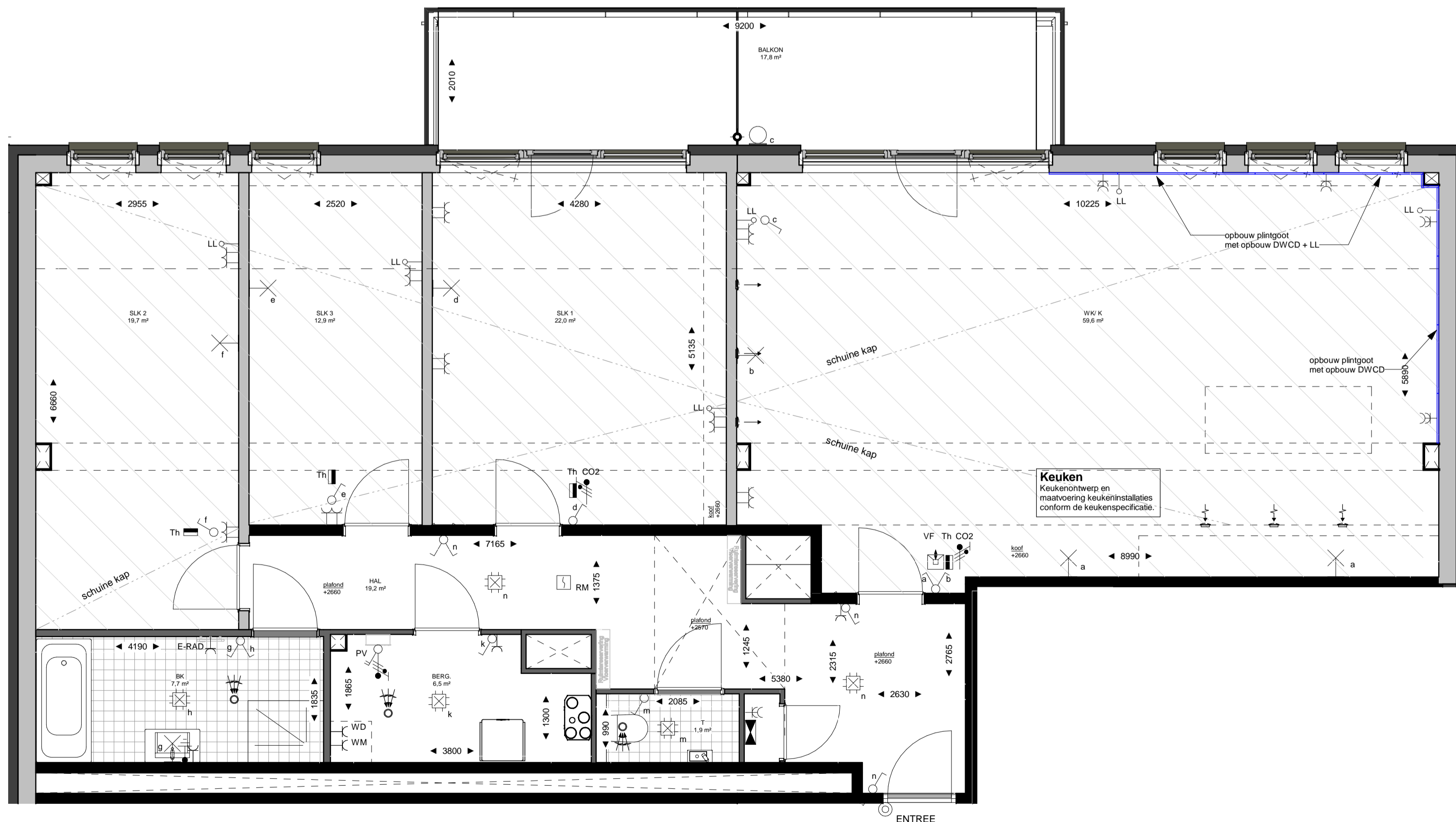


1. kozijn met dichte deur
2. kozijn met glasdeur
3. kozijn met dichte deur en dorpel



Voor situatietekening zie tekening "Situatie _ verkooptekening"

1:100 Gevelfragment - noordgevel



1:50 Plattegrond

Appartement blok D
bnr 69, type G1
VG 157.7 m2 GO, 115.6 m2 VG

PARC
alcazar