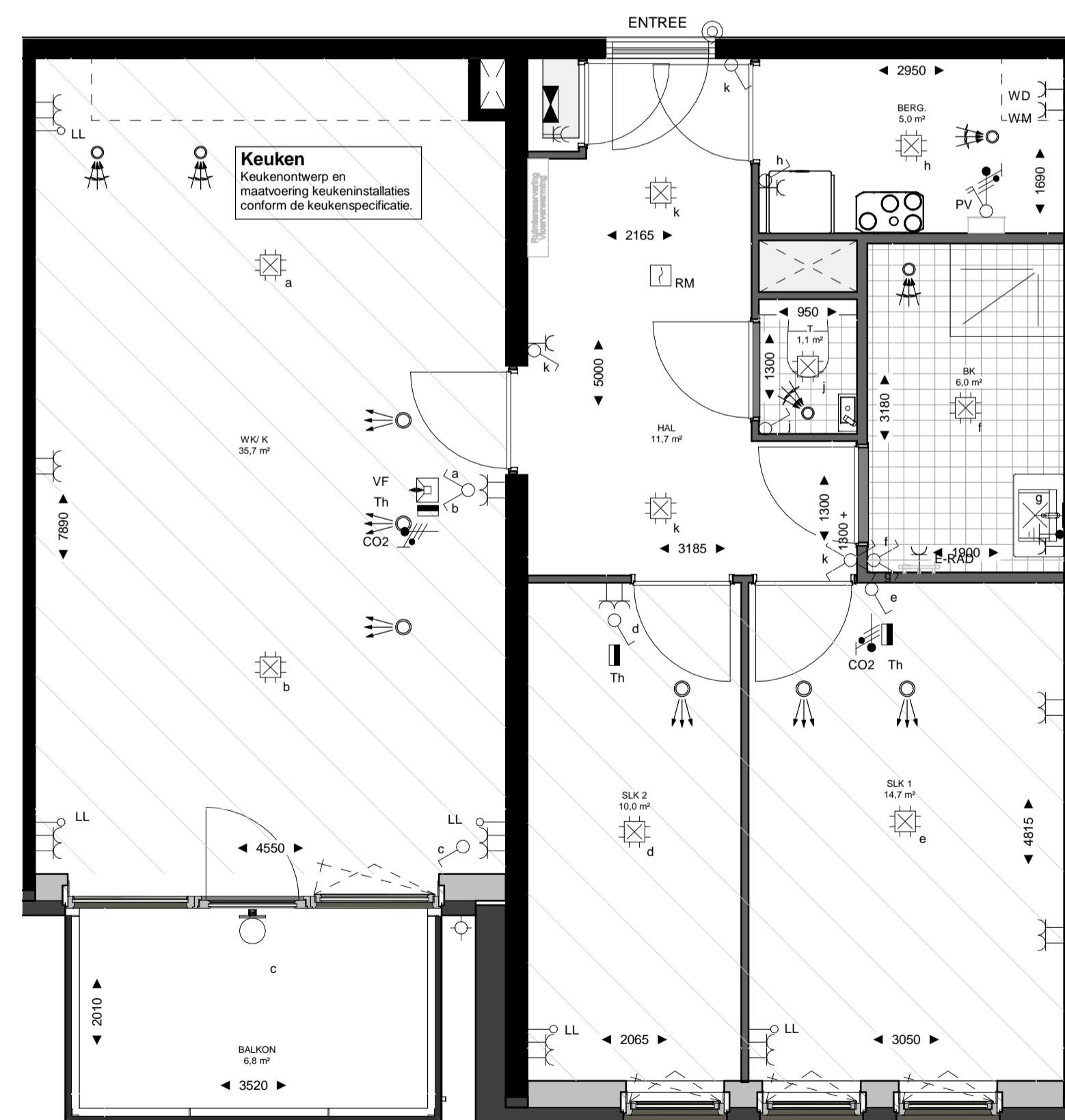




1: 100  
Gevelfragment - zuidgevel



1: 50  
Plattegrond

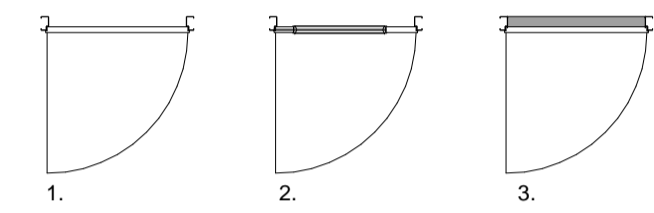
**Renvooi Elektra**

Hoogte (vvl.)	Symbol	Omschrijving	Hoogte (vvl.)	Symbol	Omschrijving
1500	▶	Verdeelinrichting	300	⊥	Enkele wandcontactdoos
Plafond	⊙	Centraaldoos t.b.v. lichtpunt zonder armatuur	300	⊥	Dubbele wandcontactdoos
2300	⊙	Aansluitpunt, wandlicht zonder armatuur	1500	⊥	Wandcontactdoos 2-voudig opbouw MK
2100	⊙	Wandlichtpunt terras inclusief armatuur		⊙	E-RAD - Elektr. radiator badkamer 260+VL.
1300	⊙	Beldrukker		⊙	WT - Wastafel 1050+VL.
1500	⊙	Videofoon		⊙	WD - Wasdroger 1200+VL.
Plafond	⊙	RM Rookmelder, optisch		⊙	WM - Wasmachine 1200+VL.
1050	⊙	Enkelpolige schakelaar	1500	⊙	CO2 CO2 Opnemer
1050	⊙	Enkelpolige schakelaar met wandcontactdoos		⊙	PV PV-omvormer schakelaar
1050	⊙	Serieschakelaar		⊙	Ventilatie Afzuig-ventiel
1050	⊙	Wisselschakelaar		⊙	Ventilatie Inblaas-ventiel
1050	⊙	Kruisschakelaar		⊙	W-installatie
600	⊙	Cap Centraal aardpunt badkamer		⊙	Toestellen
300	⊙	LL Loze leiding		⊙	VV - Vloerverwarming
1500	⊙	Thermostaat		⊙	WP - Warmtepomp
				⊙	WTW - Warmteterugwinning Unit
				⊙	WD - Wasdroger
				⊙	WM - Wasmachine

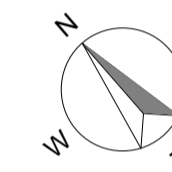
**Opmerkingen:**

Op de plattegronden zijn de installatievoorzieningen door middel van een symbool weergegeven.  
De aangegeven positie van deze onderdelen is indicatief; aanpassingen door de installateur zijn voorbehouden.  
De exacte positie wordt door de installateur op de installatietekeningen weergegeven.  
Maten zijn aangegeven in millimeters en zijn circa maten. Houdt rekening met bouwtoeranties.

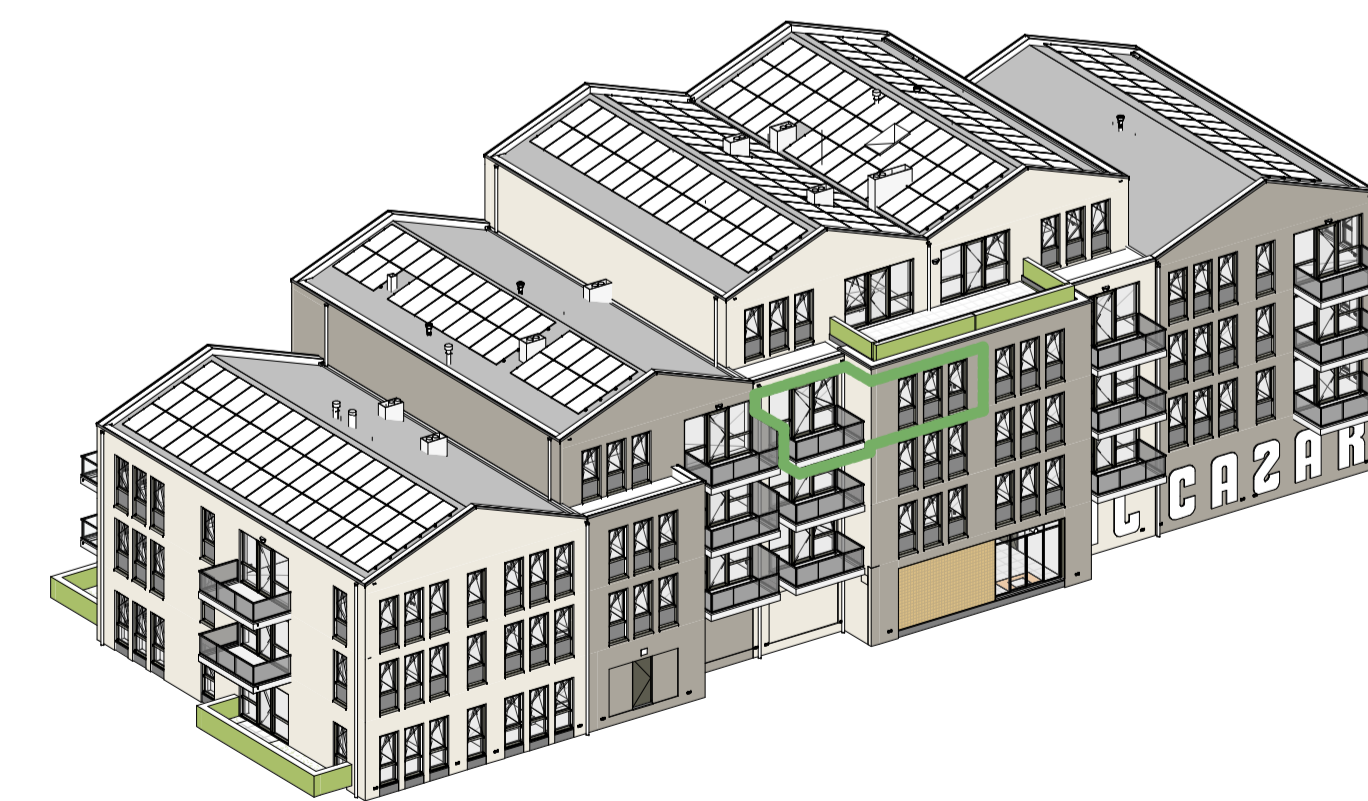
**Renvooi:**



1. kozijn met dichte deur
2. kozijn met glasdeur
3. kozijn met dichte deur en dorpel



Voor situatietekening zie tekening "Situatie \_ verkooptekening"



PARC  
alcazar

Appartement blok D  
bnr 66, type E1  
VG  
86.4 m2 GO, 60.4 m2 VG

Verkooptekening BNR-66 onderdeel  
24-11-2023 datum  
As indicated: schaal  
A1: formaat