

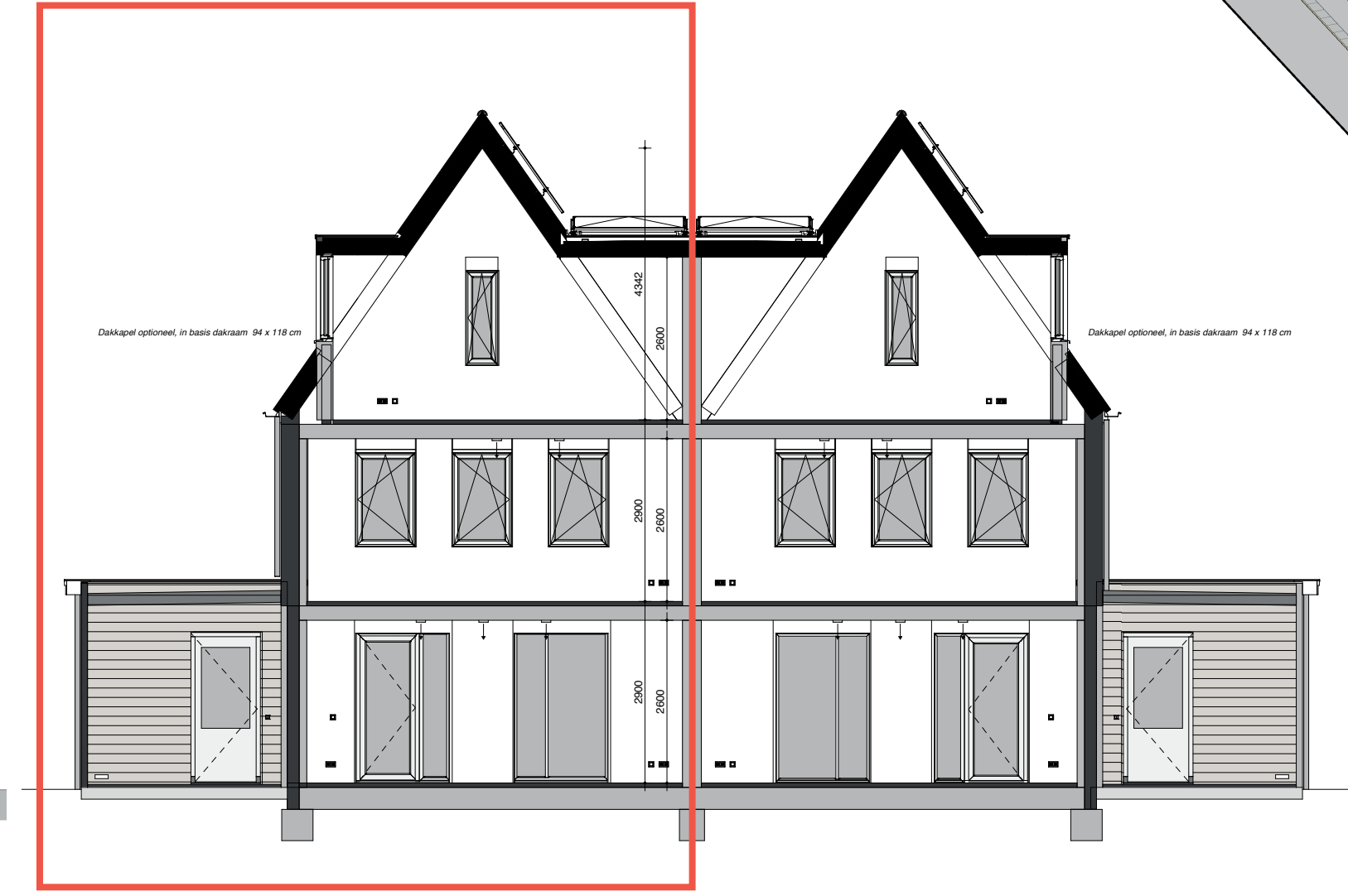
voorgevel (1:100)



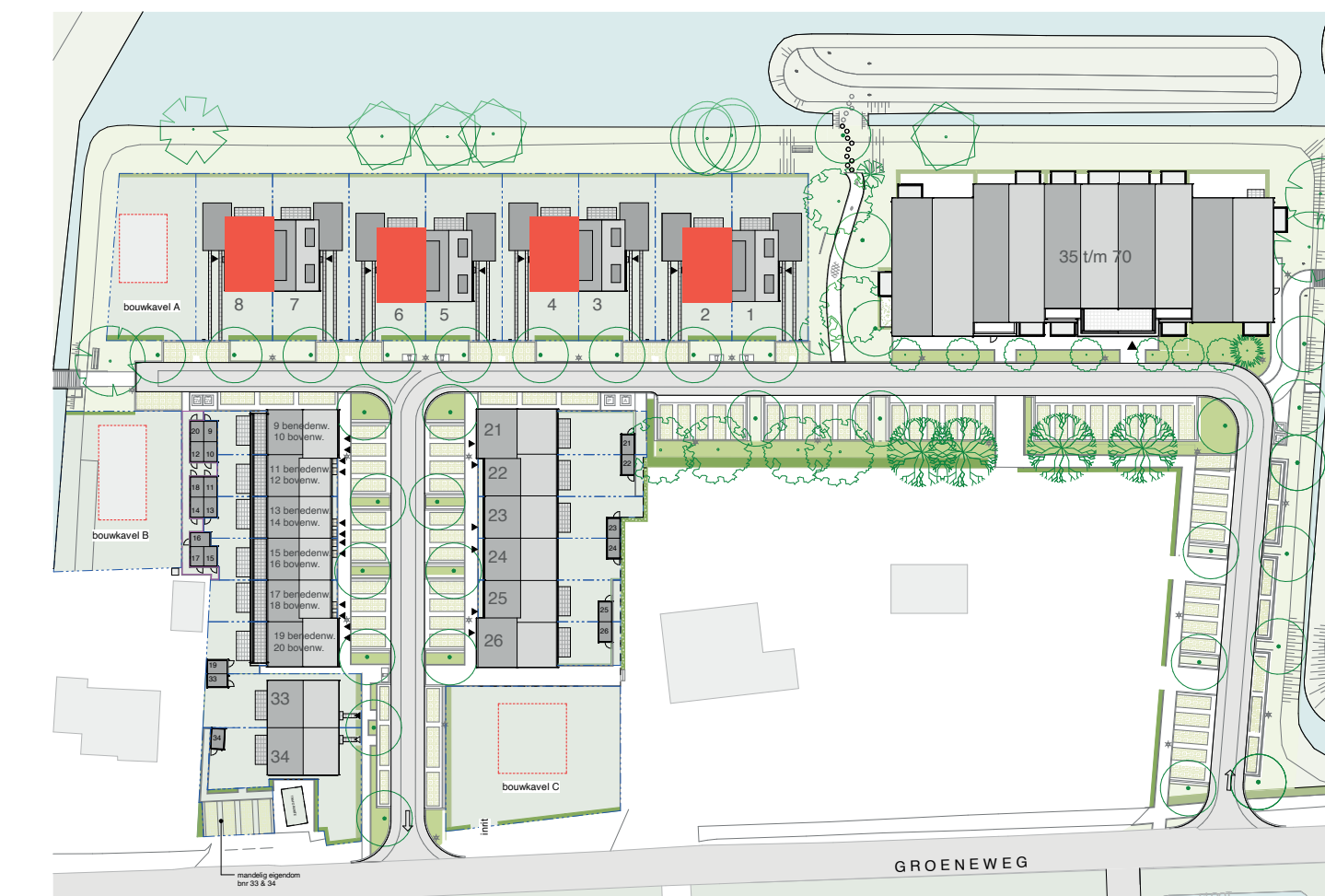
achtergevel (1:100)



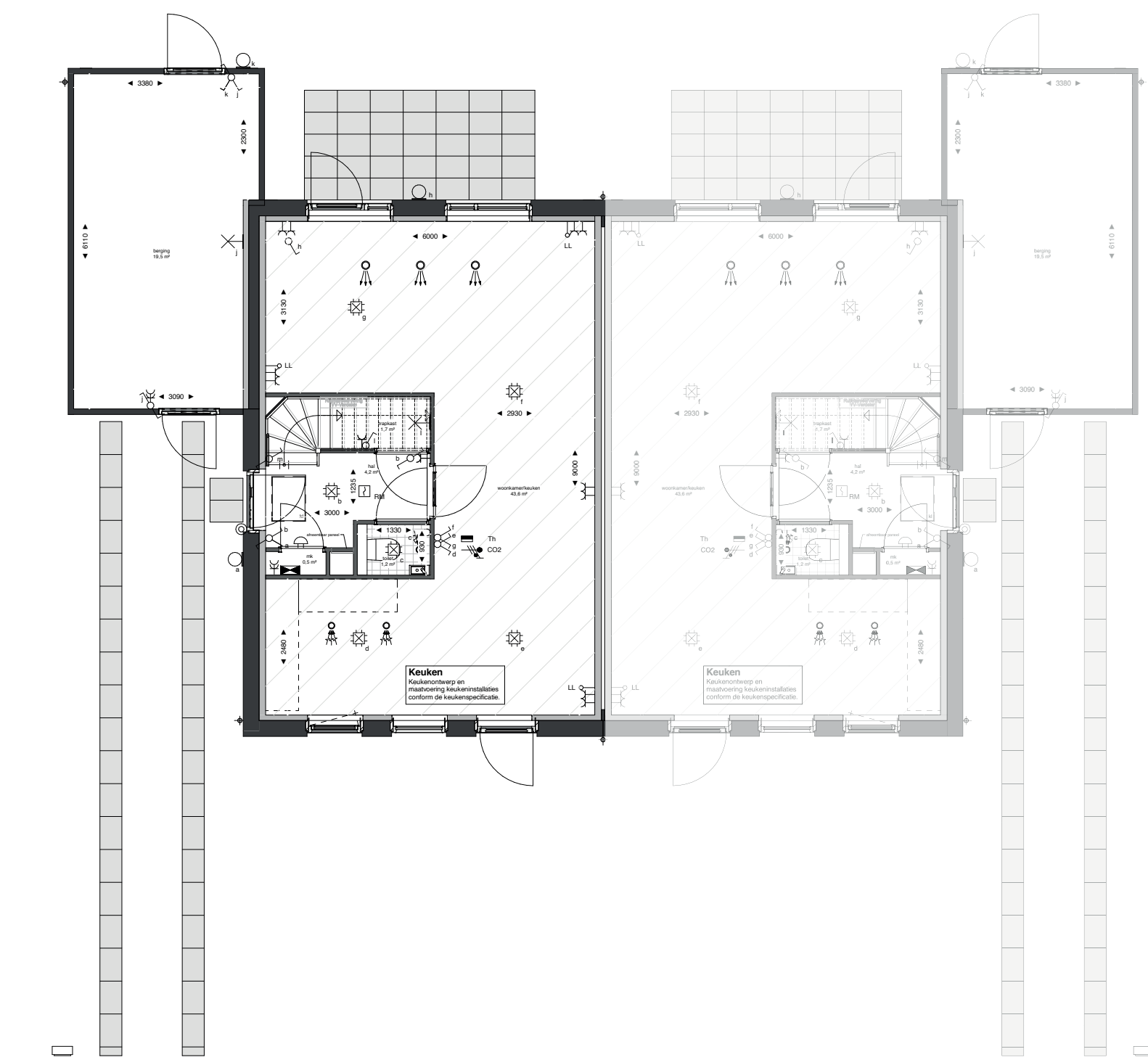
zijgevel (1:100)



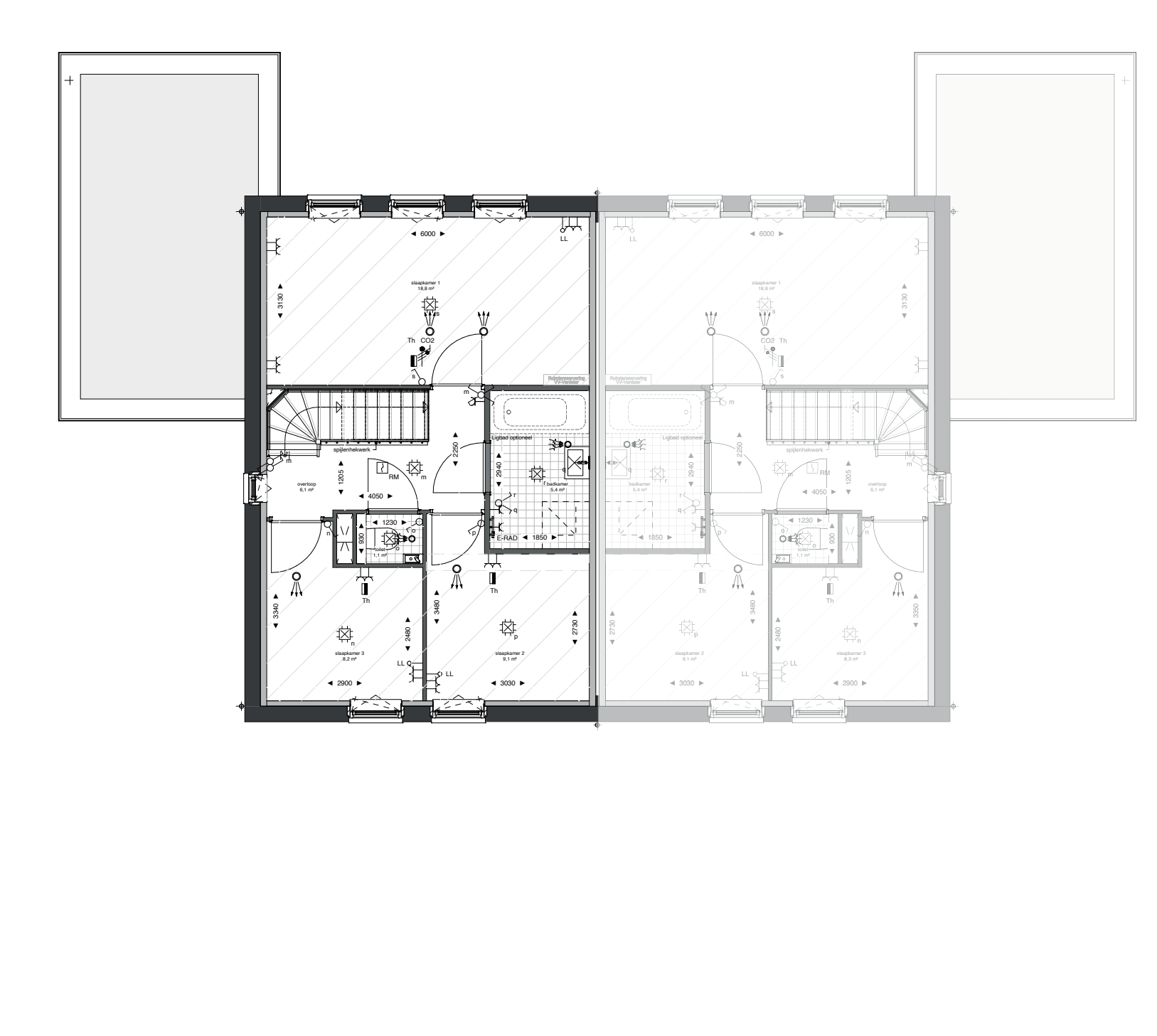
doorsnede (1:100)



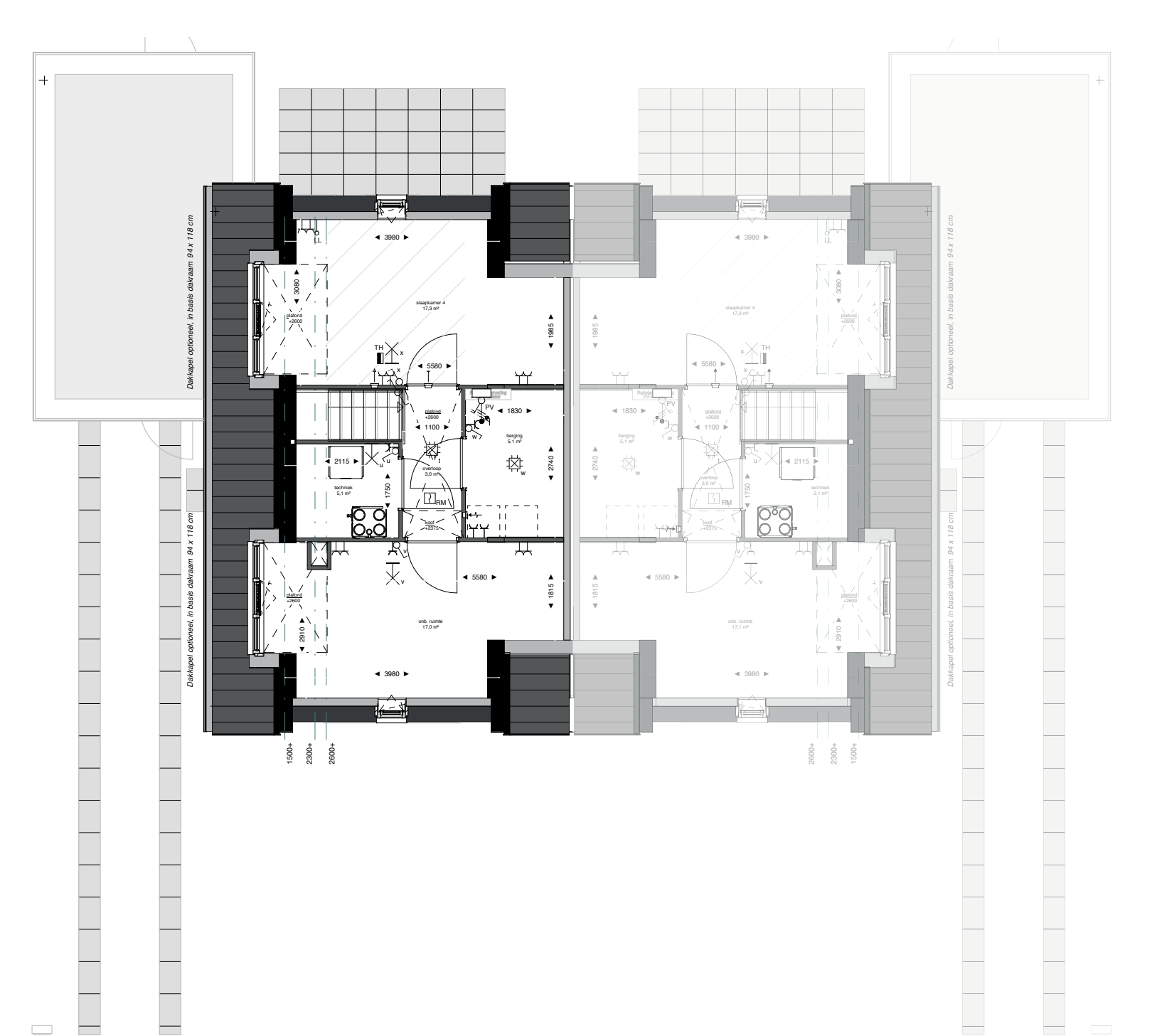
situatietekening (1:1000)



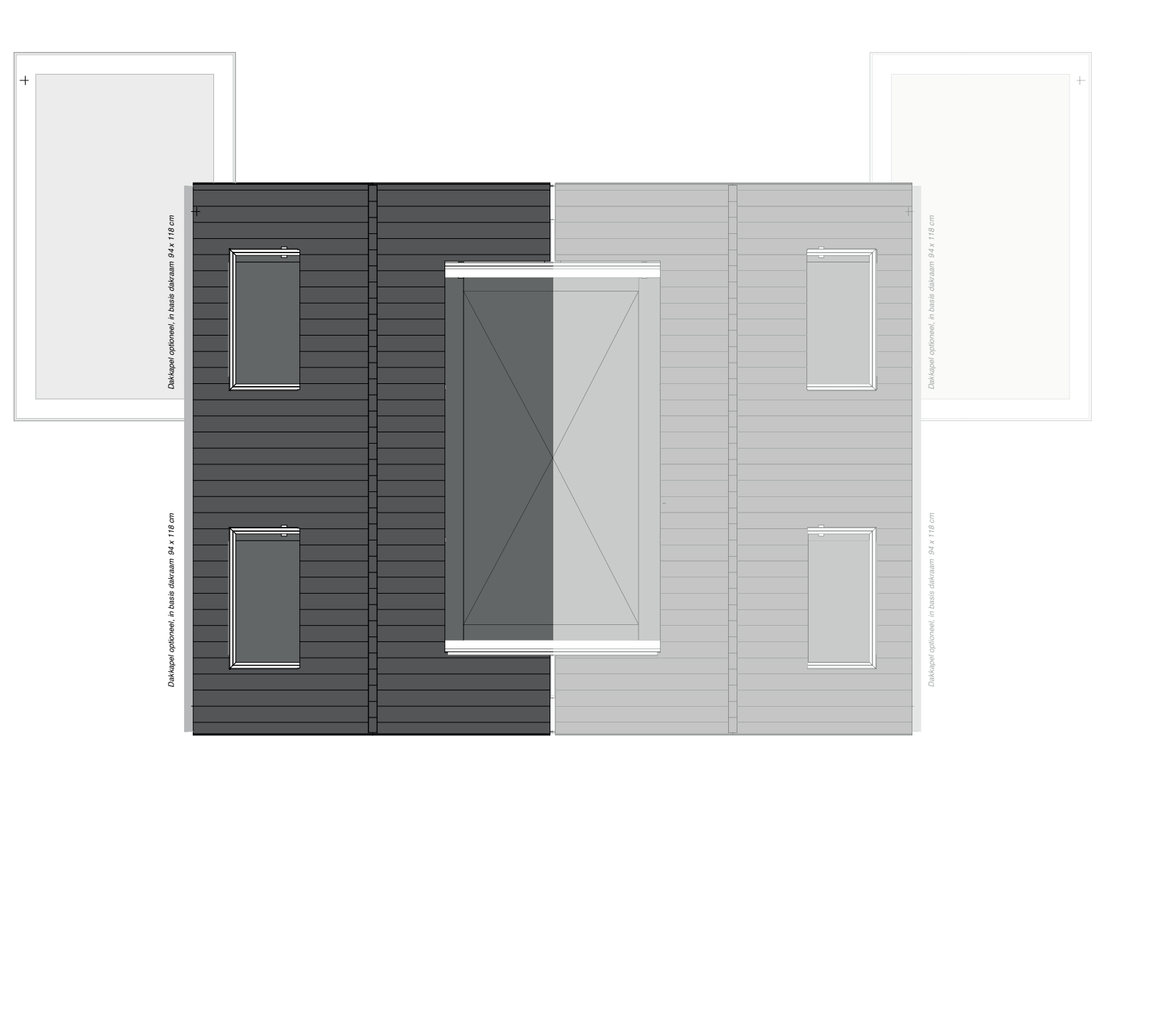
plattegrond begane grond (1:100)



plattegrond eerste verdieping (1:100)



plattegrond tweede verdieping (1:100)



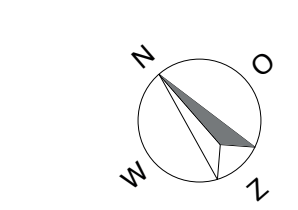
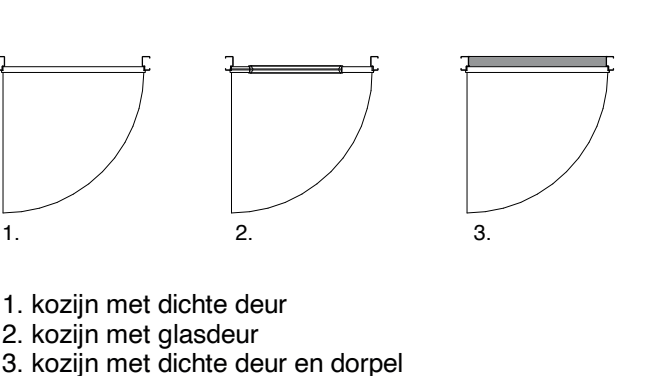
dakaanzicht (1:100)

Hoogte (cm)	Symbol	Omschrijving	Hoogte (cm)	Symbol	Omschrijving
1500	▶	Verdelinrichting	300	—	Enkele wandcontactdoos
Plafond	⊗	Centraaldoos t.b.v. lichtpunt zonder armatuur	300	—	Dubbele wandcontactdoos
2100	⊗	Aansluitpunt, wandlicht zonder armatuur	1500	—	Wandcontactdoos 2-voudig opbouw MK
2100	⊗	Wandlichtpunt inclusief armatuur		⊗	ERAD - Elektr. radiator badkamer 250+VL
1300	⊗	Bedrukker		⊗	WT - Wastafel 1050+VL
Plafond	⊗	Rookmelder, optisch		⊗	WD - Wasdroger 1200+VL
1050	⊗	Enkelpolige schakelaar		⊗	WM - Wasmachine 1200+VL
1050	⊗	Enkelpolige schakelaar met wandcontactdoos	1500	⊗	CO2 CO2 Opnemer
1050	⊗	Serienschakelaar	1500	⊗	PV - PV-omvormer schakelaar
1050	⊗	Wisselschakelaar		⊗	Plafond Ventilatie Atzuig-ventiel
1050	⊗	Kruisschakelaar		⊗	Plafond Ventilatie Inblaas-ventiel
600	⊗	Centraal aansluitpunt badkamer		⊗	W-installatie
300	⊗	Loze leiding		⊗	Toesellen
1500	⊗	Thermostaat		⊗	VV - Voerverwarming
				⊗	WP - Wärmepomp
				⊗	WTW - Warmteterugwinning Unit
				⊗	WD - Wasdroger
				⊗	WM - Wasmachine

Opmerkingen:

Op de plattegronden zijn de installatievoorzieningen door middel van een symbool weergegeven. De aangegeven positie van deze onderdelen is indicatief; aanpassingen door de installateur zijn voorbehouden. De exacte positie wordt door de installateur op de installatietekeningen weergegeven. Maten zijn aangegeven in millimeters en zijn circa maten. Houdt rekening met bouwtoeranties.

Renvooi:



Voor situatietekening zie tekening "Situatie _ verkooptekening"

VG Twee-onder-een-kapwoning blok C
BNR 1 t/m 8
153.2 m2 GO, 84.9 m2 VG



verkooptekening BNR 2, 4, 6, 8 onderdeel
27-11-2023 datum
1:100 schaal
A0 formaat

Schaal 1:100