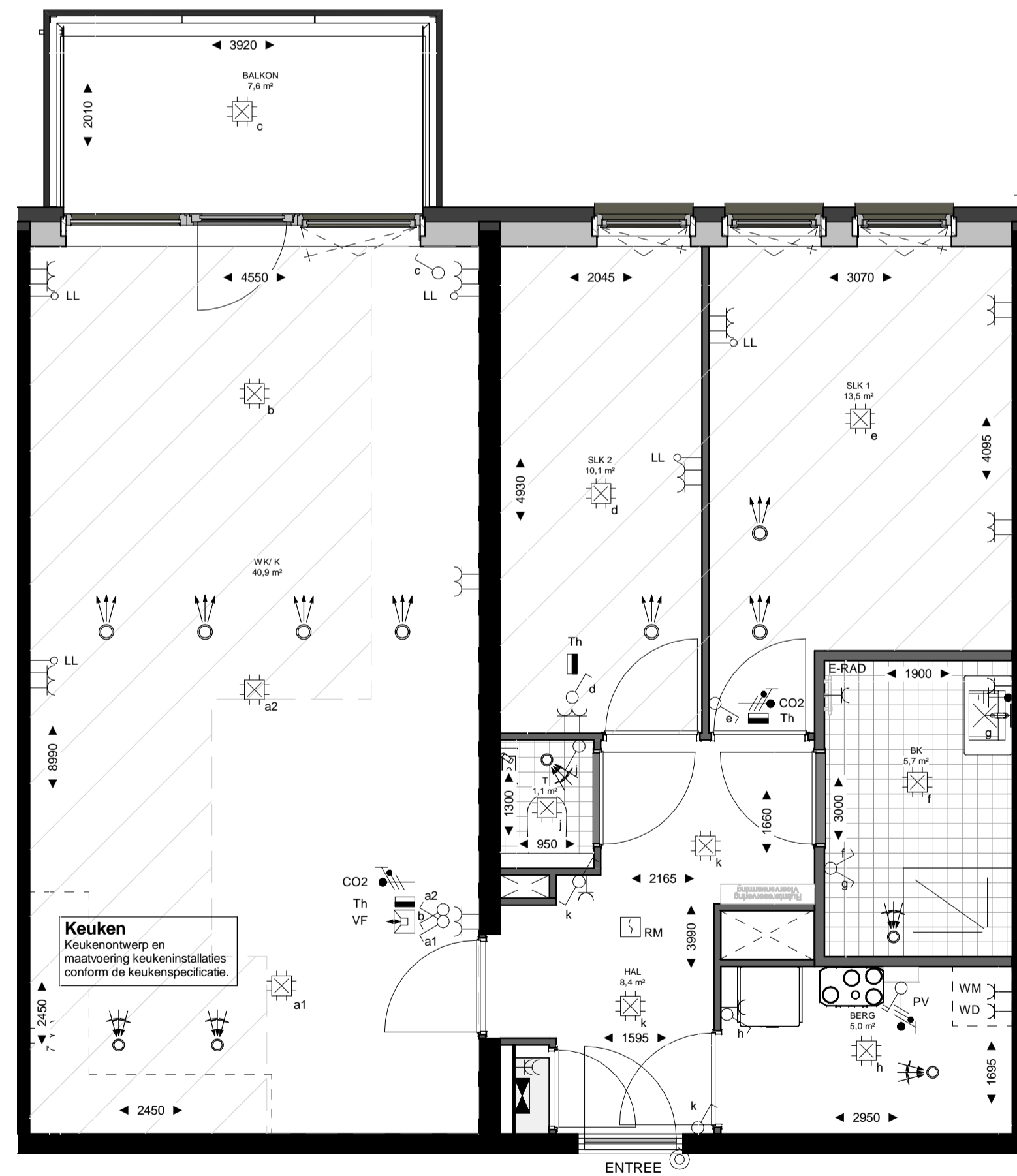




1:100  
Gevelfragment - noordgevel



1:50  
Plattegrond

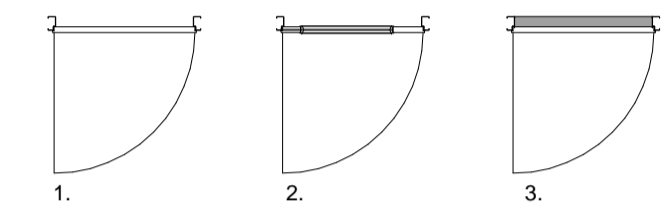
**Renvooi Elektra**

Hoogte (v.l.)	Symbol	Omschrijving	Hoogte (v.l.)	Symbol	Omschrijving
1500	▶	Verdeelinrichting	300	— —	Enkele wandcontactdoos
Plafond	⊙	Centraaldoos t.b.v. lichtpunt zonder armatuur	300	— — —	Dubbele wandcontactdoos
2300	⊙	Aansluitpunt, wandlicht zonder armatuur	1500	— — —	Wandcontactdoos 2-voudig opbouw MK
2100	⊙	Wandlichtpunt terras inclusief armatuur		⊙	E-RAD - Elektr. radiator badkamer 260+VL.
1300	⊙	Beldrukker		⊙	WT - Wastafel 1050+VL.
1500	⊙	Videofoon		⊙	WD - Wasdroger 1200+VL.
Plafond	⊙	Rookmelder, optisch		⊙	WM - Wasmachine 1200+VL.
1050	⊙	Enkelpolige schakelaar	1500	⊙	CO2 CO2 Opnemer
1050	⊙	Enkelpolige schakelaar met wandcontactdoos		⊙	PV PV-omvormer schakelaar
1050	⊙	Serieschakelaar			
1050	⊙	Wisselschakelaar	Plafond	⊙	Ventilatie Afzuig-ventiel
1050	⊙	Kruisschakelaar	Plafond	⊙	Ventilatie Inblaas-ventiel
600	⊙	Centraal aardpunt badkamer	W-installatie		VV - Vloerverwarming
300	— —	Loze leiding	Toestellen		WP - Warmtepomp
1500	— —	Thermostaat			WTW - Warmterugwinning Unit
					WD - Wasdroger
					WM - Wasmachine

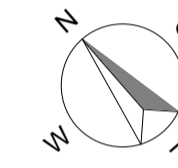
**Opmerkingen:**

Op de plattegronden zijn de installatievoorzieningen door middel van een symbool weergegeven. De aangegeven positie van deze onderdelen is indicatief; aanpassingen door de installateur zijn voorbehouden. De exacte positie wordt door de installateur op de installatietekeningen weergegeven. Maten zijn aangegeven in millimeters en zijn circa maten. Houdt rekening met bouwtoelanties.

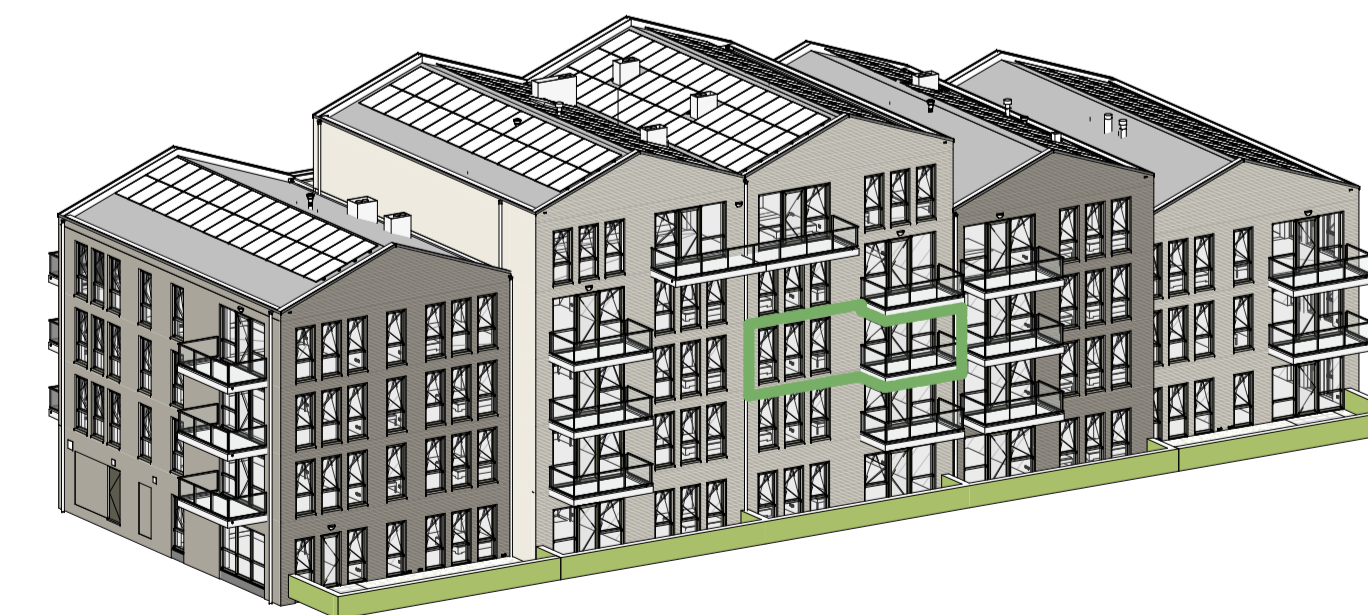
**Renvooi:**



1. kozijn met dichte deur
2. kozijn met glasdeur
3. kozijn met dichte deur en dorpel



Voor situatietekening zie tekening "Situatie \_ verkooptekening"



Appartement blok D  
bnr 53, type C1  
86.8 m2 GO, 47.9 m2 VG

PARC  
alcazar