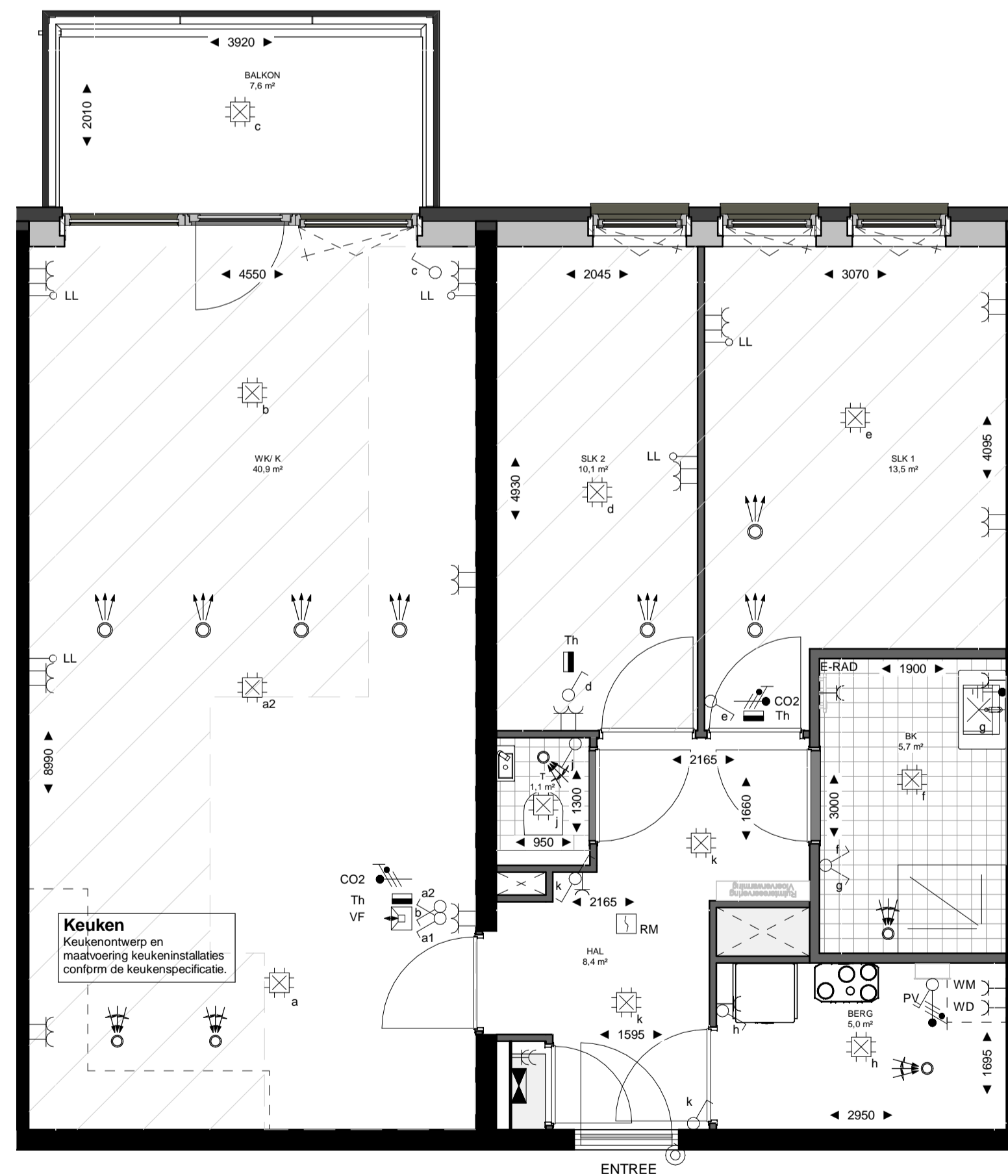




1: 100
Gevelfragment - noordgevel



1: 50
Plattegrond

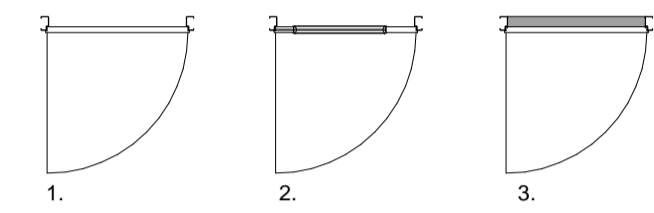
Renvooi Elektra

| Hoogte (v.l.) | Symbol | Omschrijving | Hoogte (v.l.) | Symbol | Omschrijving |
|---------------|--------|---|---------------|--------|---|
| 1500 | ▶ | Verdeelinrichting | 300 | — — | Enkele wandcontactdoos |
| Plafond | ⊙ | Centraaldoos t.b.v. lichtpunt zonder armatuur | 300 | — — — | Dubbele wandcontactdoos |
| 2300 | ⊙ | Aansluitpunt, wandlicht zonder armatuur | 1500 | — — — | Wandcontactdoos 2-voudig opbouw MK |
| 2100 | ⊙ | Wandlichtpunt terras inclusief armatuur | | ⊙ | E-RAD - Elektr. radiator badkamer 260+VL. |
| 1300 | ⊙ | Beldrukker | | ⊙ | WT - Wastafel 1050+VL. |
| 1500 | ⊙ | Videofoon | | ⊙ | WD - Wasdroger 1200+VL. |
| Plafond | ⊙ | Rookmelder, optisch | | ⊙ | WM - Wasmachine 1200+VL. |
| 1050 | ⊙ | Enkelpolige schakelaar | 1500 | ⊙ | CO2 CO2 Opnemer |
| 1050 | ⊙ | Enkelpolige schakelaar met wandcontactdoos | | ⊙ | PV PV-omvormer schakelaar |
| 1050 | ⊙ | Serieschakelaar | | | |
| 1050 | ⊙ | Wisselschakelaar | Plafond | ⊙ | Ventilatie Afzuig-ventiel |
| 1050 | ⊙ | Kruisschakelaar | Plafond | ⊙ | Ventilatie Inblaas-ventiel |
| 600 | ⊙ | Centraal aardpunt badkamer | W-installatie | | VV - Vloerverwarming |
| 300 | — — | Loze leiding | Toestellen | | WP - Warmtepomp |
| 1500 | — — | Thermostaat | | | WTW - Warmterugwinning Unit |
| | | | | | WD - Wasdroger |
| | | | | | WM - Wasmachine |

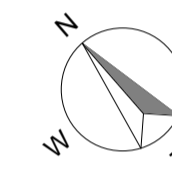
Opmerkingen:

Op de plattegronden zijn de installatievoorzieningen door middel van een symbool weergegeven. De aangegeven positie van deze onderdelen is indicatief; aanpassingen door de installateur zijn voorbehouden. De exacte positie wordt door de installatietekeningen weergegeven. Maten zijn aangegeven in millimeters en zijn circa maten. Houdt rekening met bouwtoleranties.

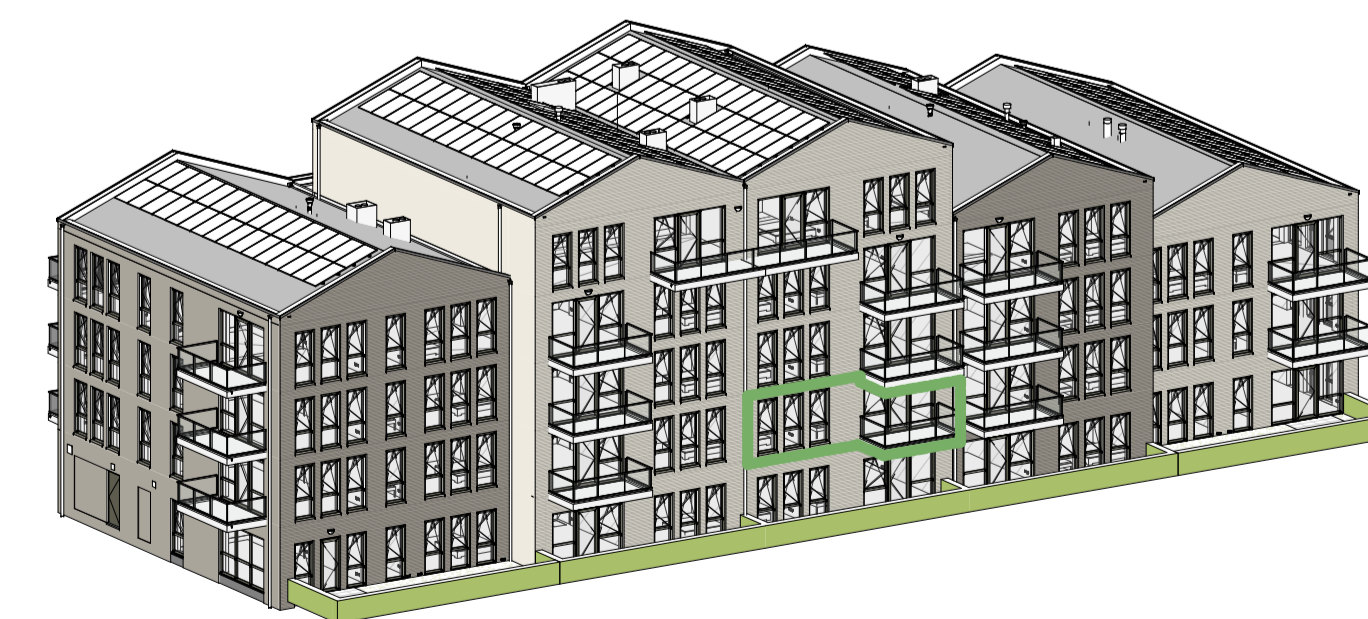
Renvooi:



1. kozijn met dichte deur
2. kozijn met glasdeur
3. kozijn met dichte deur en dorpel



Voor situatietekening zie tekening "Situatie _ verkooptekening"



Appartement blok D
bnr 43, type C1
86.8 m2 GO, 47.9 m2 VG

PARC
alcazar