



1:100 Gevelfragment - zuidgevel

1:100 Gevelfragment - westgevel

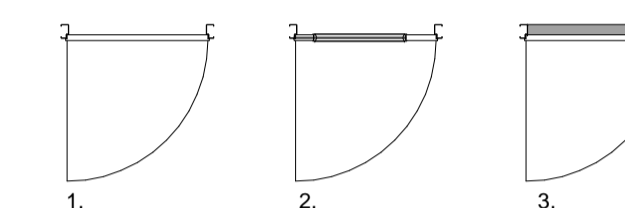
Renvooi Elektra

Hoogte (vvl.)	Symbol	Omschrijving	Hoogte (vvl.)	Symbol	Omschrijving
1500	▶	Verdeelinrichting	300	⊥	Enkele wandcontactdoos
Plafond	⊙	Centraaldoos t.b.v. lichtpunt zonder armatuur	300	⊥	Dubbele wandcontactdoos
2300	⊙	Aansluitpunt, wandlicht zonder armatuur	1500	⊥	Wandcontactdoos 2-voudig opbouw MK
2100	⊙	Wandlichtpunt terras inclusief armatuur		⊙	E-RAD - Elektr. radiator badkamer 260+VL.
1300	⊙	Beldrukker		⊙	WT - Wastafel 1050+VL.
1500	⊙	Videofoon		⊙	WD - Wasdroger 1200+VL.
Plafond	⊙	RM Rookmelder, optisch		⊙	WM - Wasmachine 1200+VL.
1050	⊙	Enkelpolige schakelaar	1500	⊙	CO2 CO2 Opnemer
1050	⊙	Enkelpolige schakelaar met wandcontactdoos		⊙	PV PV-omvormer schakelaar
1050	⊙	Serieschakelaar		⊙	Ventilatie Afzuig-ventiel
1050	⊙	Wisselschakelaar		⊙	Ventilatie Inblaas-ventiel
1050	⊙	Kruisschakelaar		⊙	W-installatie
600	⊙	Centraal aardpunt badkamer		⊙	Toestellen
300	⊙	Loze leiding		⊙	VV - Vloerverwarming
1500	⊙	Thermostaat		⊙	WP - Warmtepomp
				⊙	WTW - Warmterugwinning Unit
				⊙	WD - Wasdroger
				⊙	WM - Wasmachine

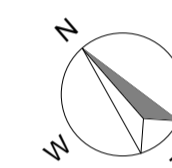
Opmerkingen:

Op de plattegronden zijn de installatievoorzieningen door middel van een symbool weergegeven. De aangegeven positie van deze onderdelen is indicatief; aanpassingen door de installateur zijn voorbehouden. De exacte positie wordt door de installateur op de installatietekeningen weergegeven. Maten zijn aangegeven in millimeters en zijn circa maten. Houdt rekening met bouwtoeranties.

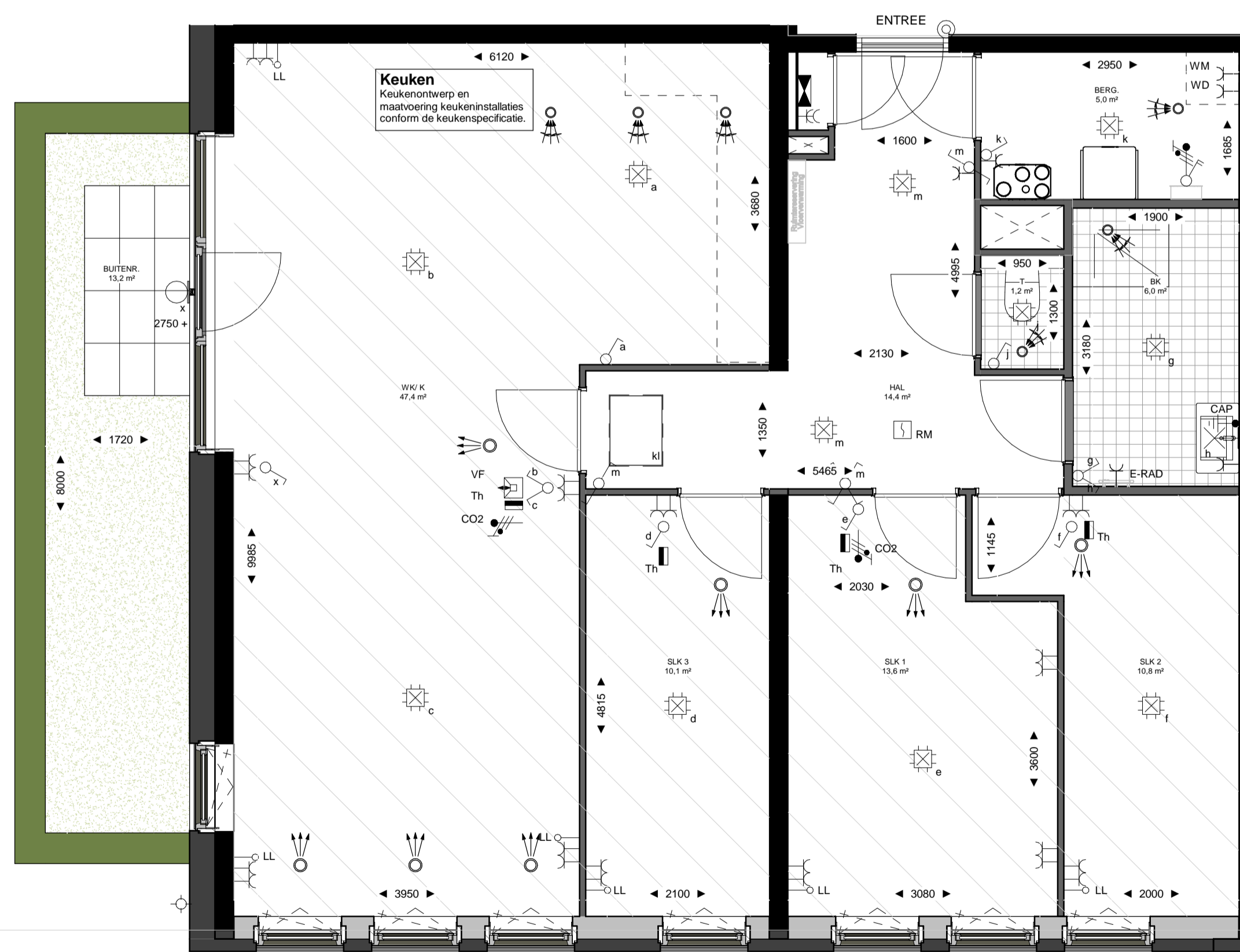
Renvooi:



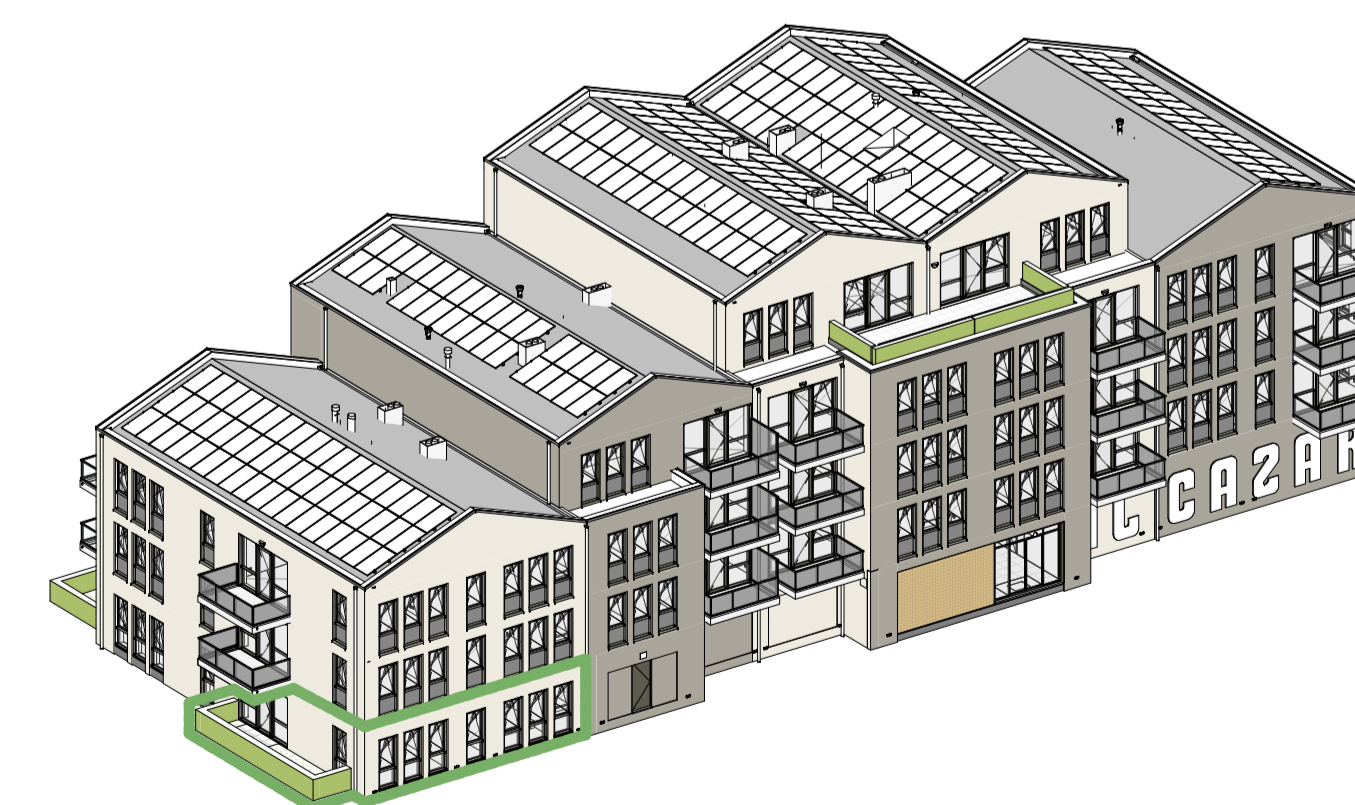
1. kozijn met dichte deur
2. kozijn met glasdeur
3. kozijn met dichte deur en dorpel



Voor situatietekening zie tekening "Situatie _ verkooptekening"



1:50 Plattegrond



PARC
alcazar

Appartement blok D
bnr 40, type D1
VG 111.3 m2 GO, 81.3 m2 VG

Verkooptekening BNR-40 onderdeel
: datum
1:50 schaal
A1: formaat