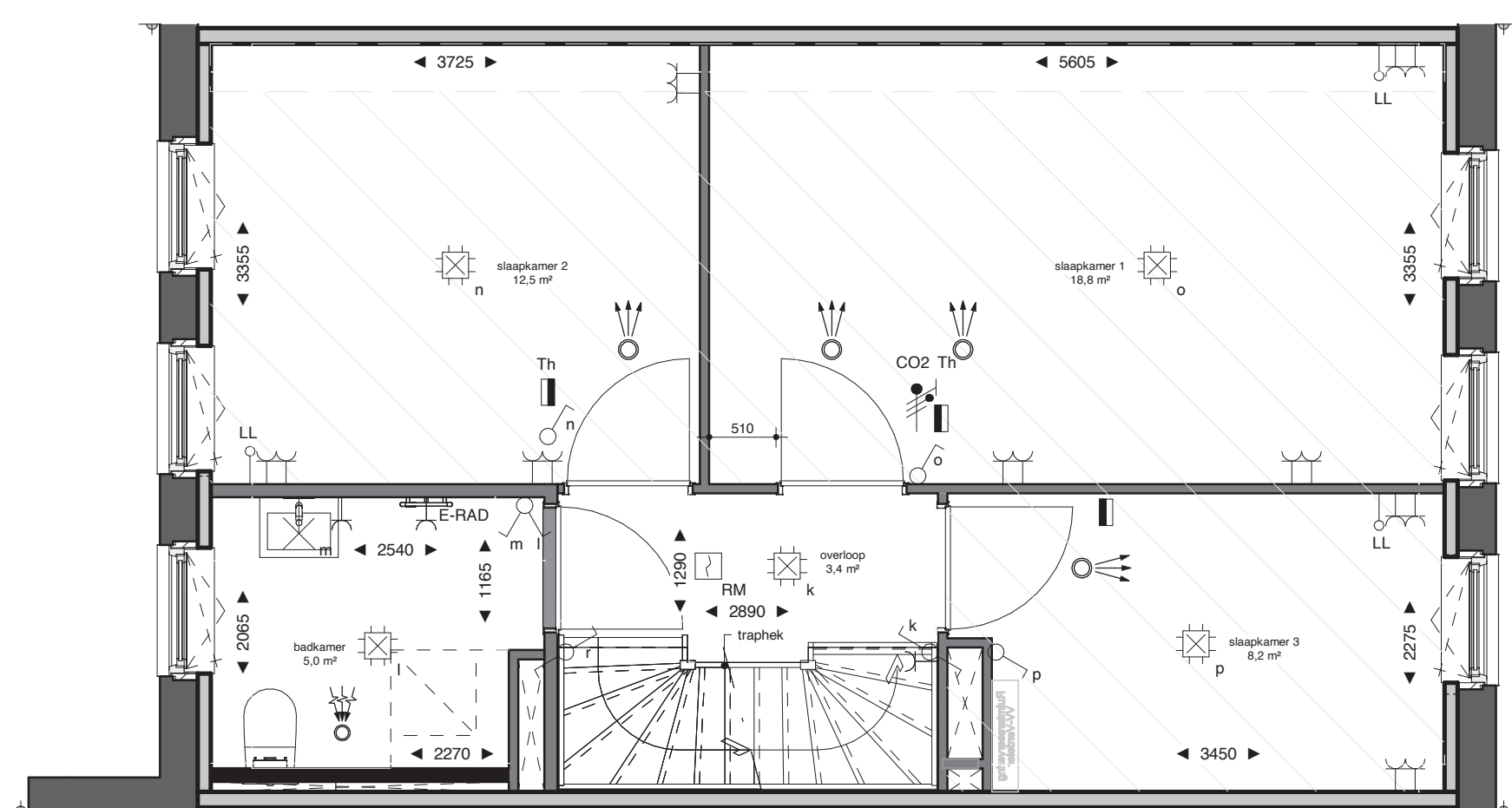
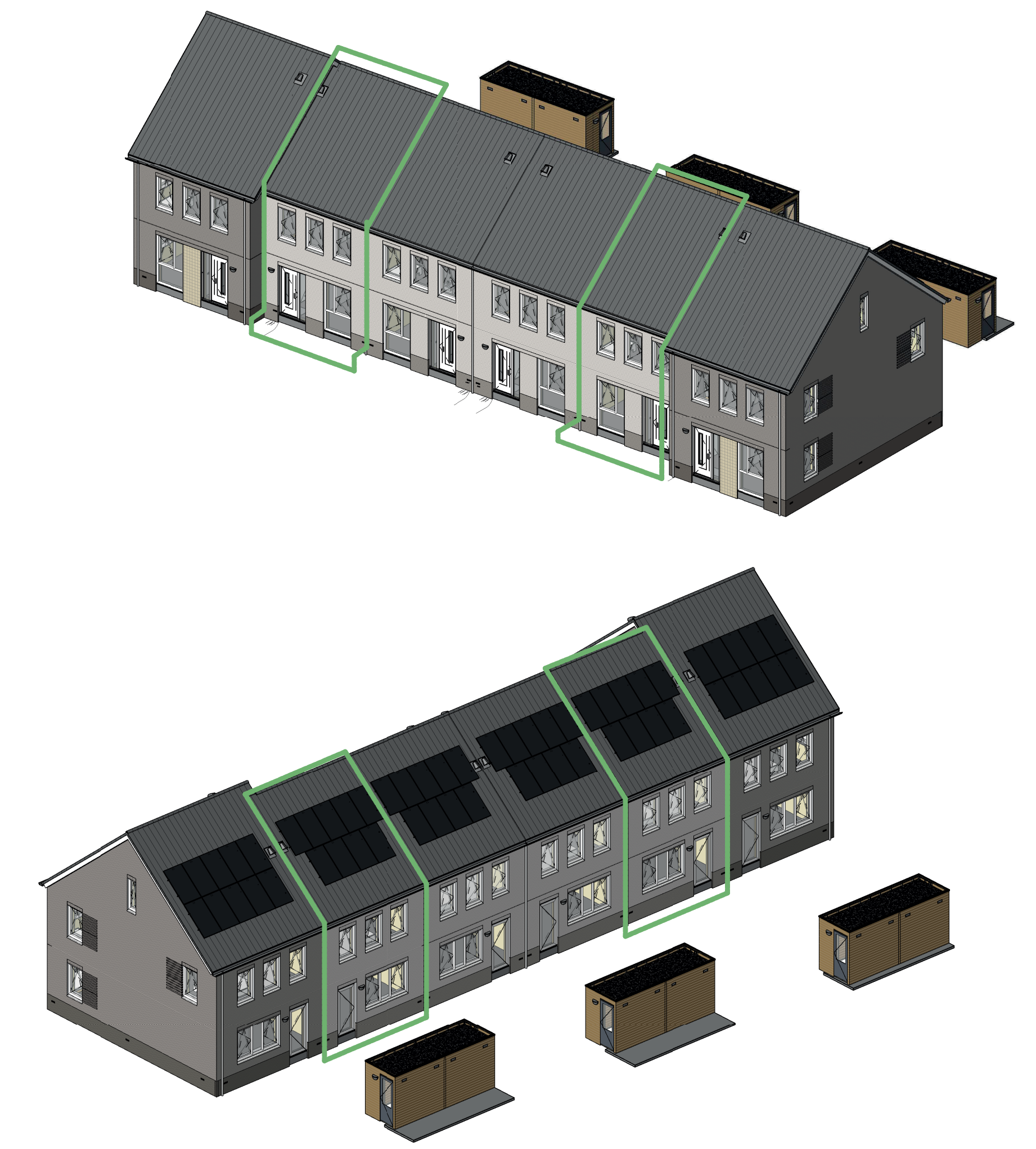


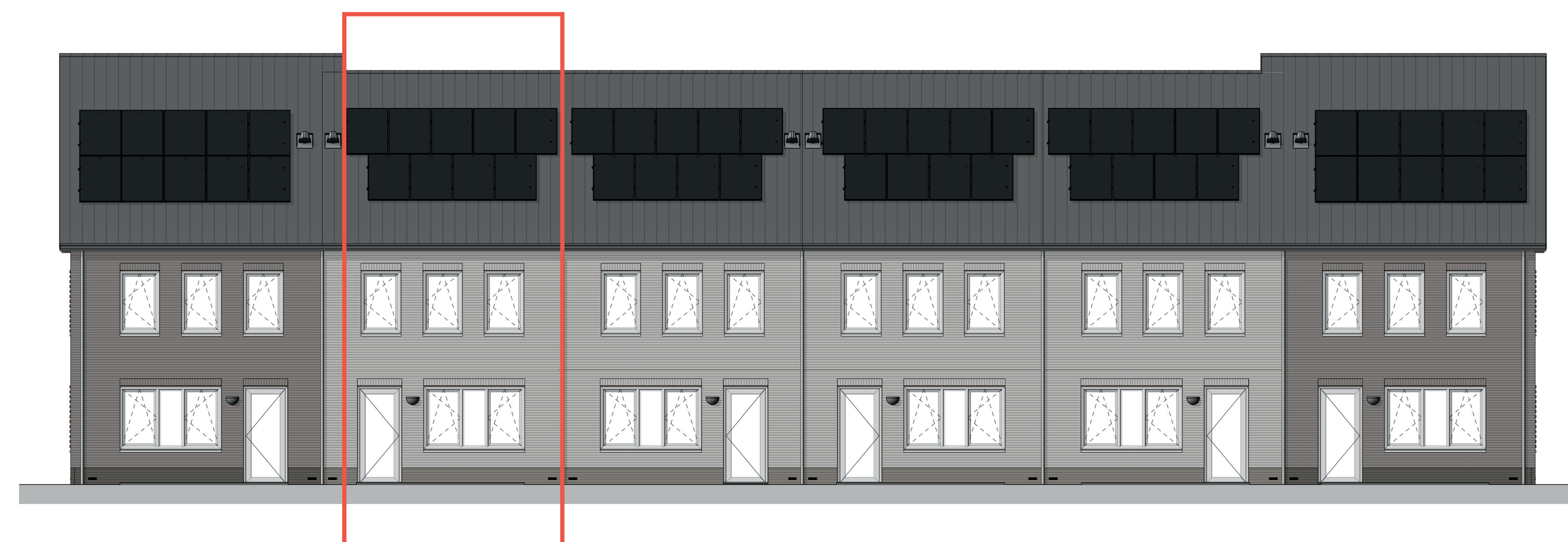
plattegrond tweede verdieping (1:50)



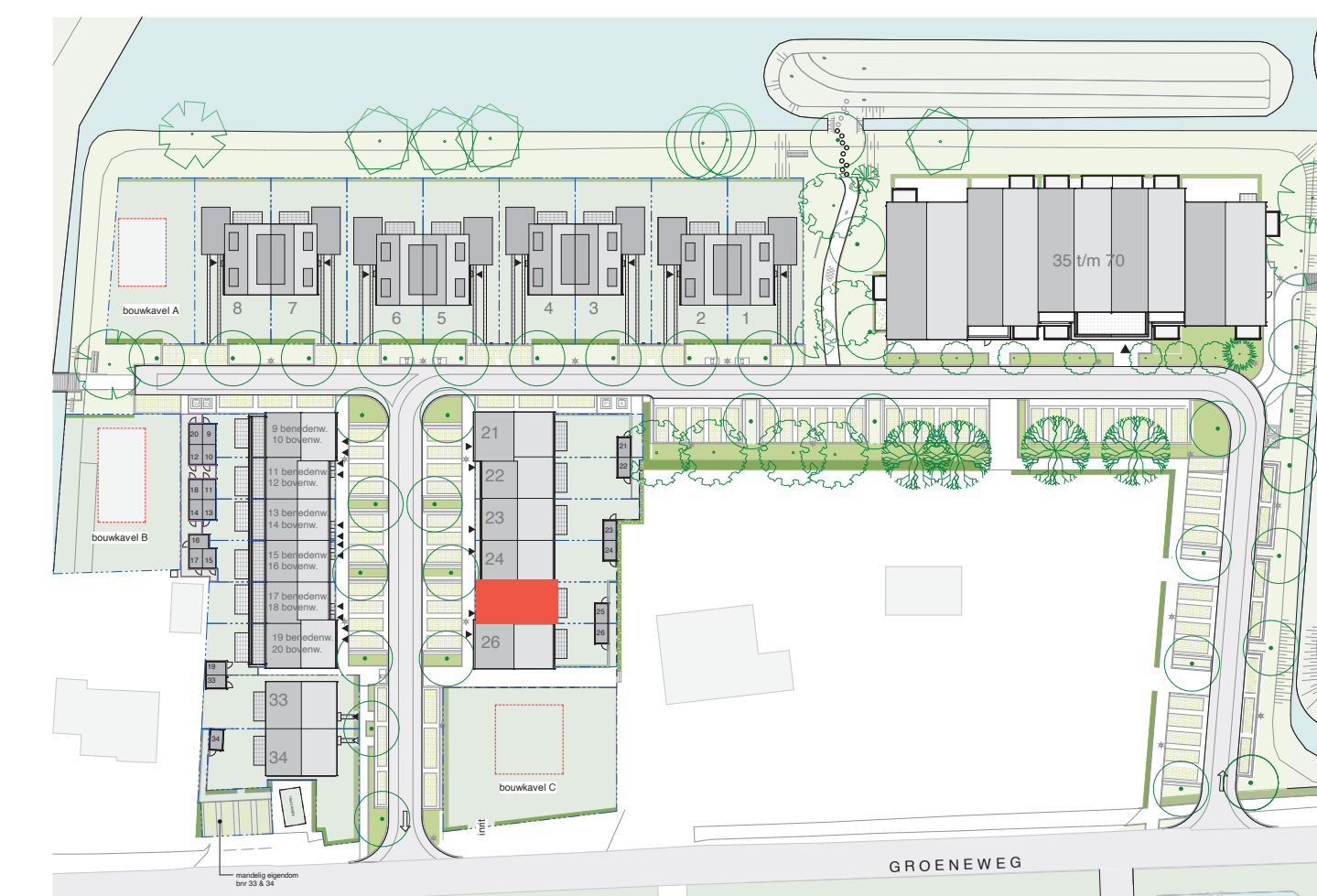
voorgevel (1:100)



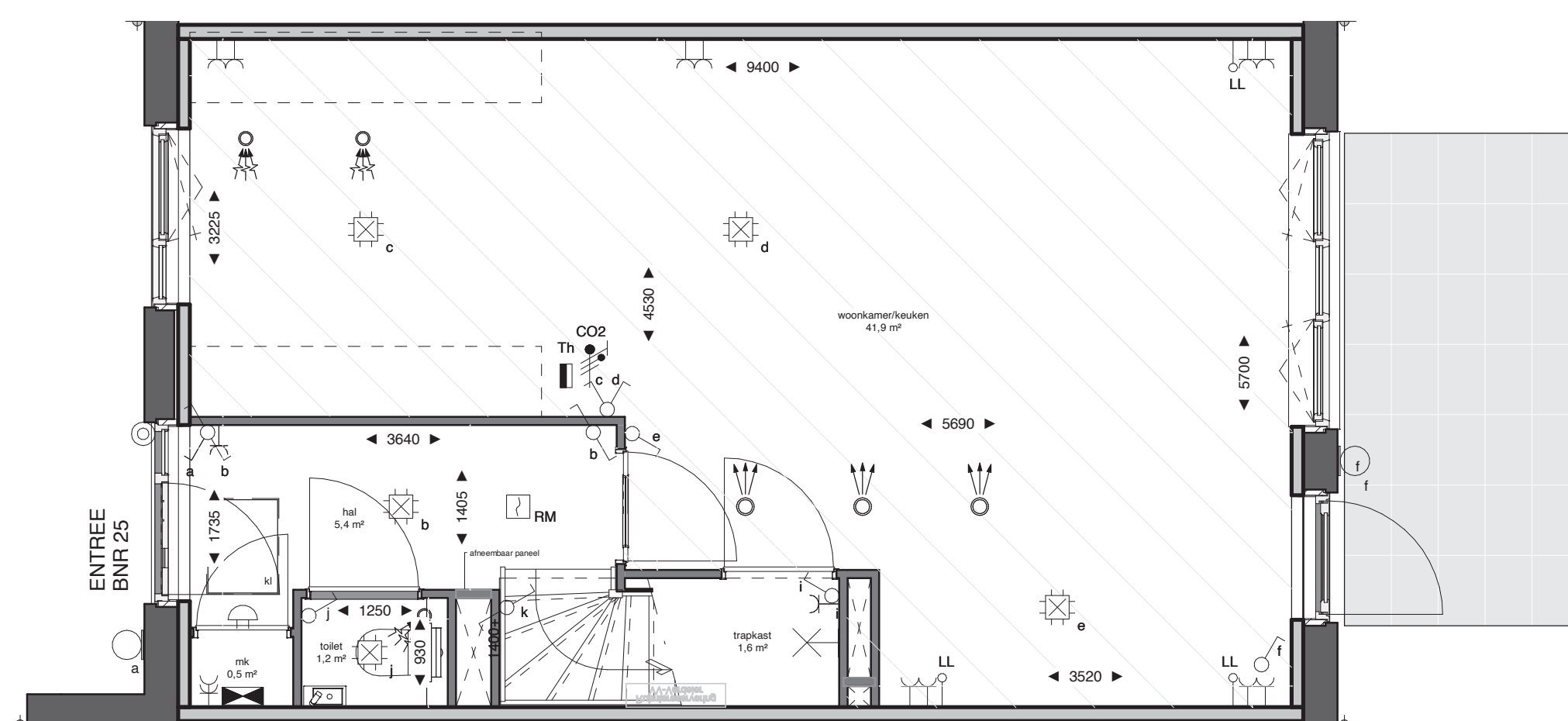
plattegrond eerste verdieping (1:50)



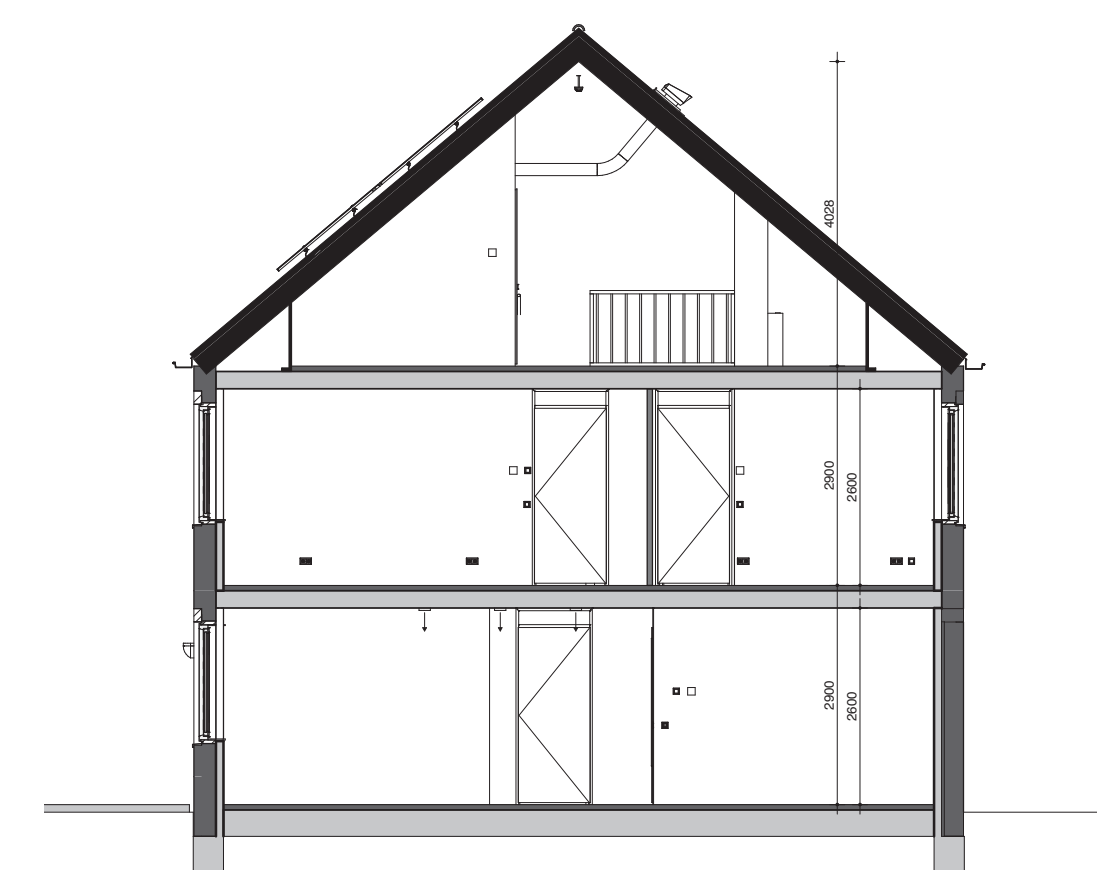
achtergevel (1:100)



situatietekening (1:1000)



plattegrond begane grond (1:50)



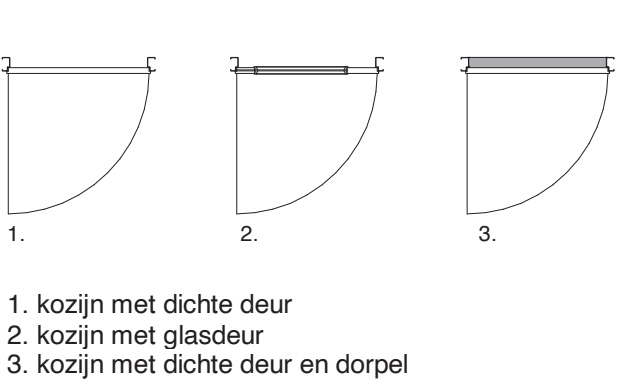
doorsnede (1:100)

| Hoogte (m) | Symbol | Omschrijving | Hoogte (m) | Symbol | Omschrijving |
|------------|----------|--|------------|----------|--|
| 1500 | [Symbol] | Verdeelinrichting | 300 | [Symbol] | Eenkele wandcontactdoos |
| Plafond | [Symbol] | Centraaldoos t.b.v. schiltpunt zonder armatuur | 300 | [Symbol] | Dubbele wandcontactdoos |
| 2100 | [Symbol] | Aansluitpunt, wandlicht zonder armatuur | 1500 | [Symbol] | Wandcontactdoos 2-voudig opbouw MK |
| 2100 | [Symbol] | Wandlichtpunt inclusief armatuur | | [Symbol] | E-RAD - Elektr. radiator badkamer 250-VL |
| 1300 | [Symbol] | Bedrukker | | [Symbol] | WT - Wastafel 1050-VL |
| Plafond | [Symbol] | Rookmelder, optisch | | [Symbol] | WD - Wasdroger 1200-VL |
| 1050 | [Symbol] | Eenkeelpolige schakelaar | | [Symbol] | WM - Wasmachine 1200x-VL |
| 1050 | [Symbol] | Eenkeelpolige schakelaar met wandcontactdoos | 1500 | [Symbol] | CO2 CO2 Opnemer |
| 1050 | [Symbol] | Serieschakelaar | 1500 | [Symbol] | PV PV-omvormer schakelaar |
| 1050 | [Symbol] | Wisselschakelaar | | [Symbol] | Plafond Ventilatie Afzuig-ventiel |
| 1050 | [Symbol] | Kruisschakelaar | | [Symbol] | Plafond Ventilatie Inblaas-ventiel |
| 600 | [Symbol] | Centraal aansluitpunt badkamer | | [Symbol] | W-stalatie VV - vloerverwarming |
| 300 | [Symbol] | Loze leiding | | [Symbol] | WF - Wasmosping |
| 1500 | [Symbol] | Thermostaat | | [Symbol] | WTW - Warmteterugwinning Unit |
| | | | | [Symbol] | WD - Wasdroger |
| | | | | [Symbol] | WM - Wasmachine |

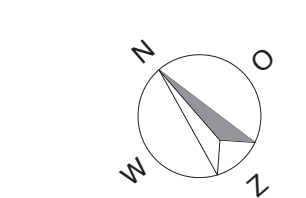
Opmerkingen:

Op de plattegronden zijn de installatievoorzieningen door middel van een symbool weergegeven. De aangegeven positie van deze onderdelen is indicatief; aanpassingen door de installateur zijn voorbehouden. De exacte positie wordt door de installateur op de installatietekeningen weergegeven. Maten zijn aangegeven in millimeters en zijn circa maten. Houdt rekening met bouwtoelanties.

Renvooi:



- kozijn met dichte deur
- kozijn met glasteur
- kozijn met dichte deur en dorpel



Voor situatietekening zie tekening "Situatie _ verkooptekening"

Disclaimer:
Tegelpanelen nog in bewerking.
Tegelpanelen buitengevel nog onder voorbehoud van eventuele wijzigingen.

[Symbol] Rijwoningen blok B2
VG BNR 22 en 25
141,5 m2 GO, 78,9 m2 VG



verkooptekening BNR 25 onderdeel
27-11-2023 datum
1:50/1:100 schaal
A0 formaat

